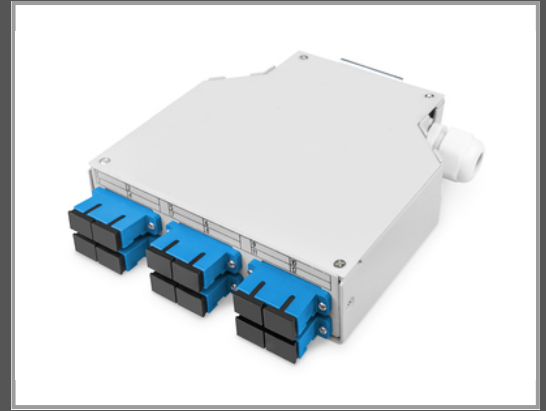


# DIGITUS LWL-Hutschienenbox, OS2, bestückt, mit SC-Adapter und Pigtail

Duplex - Glasfaser (LWL)

Gruppe	Kabel / Adapter
Hersteller	DIGITUS
Hersteller Art. Nr.	DN-963890
EAN/UPC	4016032493112



## Beschreibung

Die Glasfaser Hutschienenbox ist ein spezielles, kompaktes Gehäuse für die effiziente Verwaltung, Verteilung und den Schutz von Glasfaserkabeln in Industrie- und Telekommunikationsumgebungen. Sie ist für die Montage auf einer DIN-Schiene konzipiert und damit ideal für die Installation in Schaltschränken, Schalttafeln und Verteilerkästen. Die Box wird vorkonfiguriert mit den wichtigsten Glasfaserkomponenten, einschließlich Adaptern, Pigtails und Spleißschalen, geliefert und bietet eine sofort einsatzbereite Lösung, die eine schnelle Installation ermöglicht und eine zuverlässige Konnektivität gewährleistet. Das platzsparende Design sorgt dafür, dass es sauber neben anderen Geräten montiert werden kann, ohne den Installationsraum zu überfüllen. Die Kabelmanagementfunktionen tragen dazu bei, die Integrität der Glasfaserverbindungen aufrechtzuerhalten und eine Signalverschlechterung zu verhindern.

## Ausführliche Details

### Allgemeines

Typ	Adapter
Übertragungsmodus	Duplex
Farbe	Grau

### Technische Daten

Kabellänge	2 m
Kabelmedium	Glasfaser (LWL)