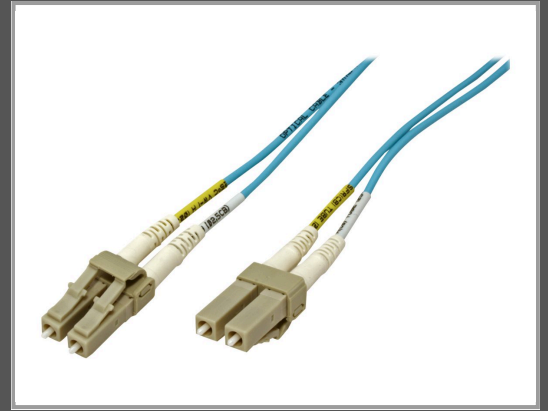


ROLINE LWL - Patch-Kabel - LC Multi-Mode (M)

zu LC Multi-Mode (M) - 15 m - 15 m - Glasfaser - Duplex - 50/125 Mikrometer - OM3 - Türkis

Gruppe	Kabel / Adapter
Hersteller	ROLINE
Hersteller Art. Nr.	21.15.8706
EAN/UPC	7611990124831



Beschreibung

Roline LWL - Patch-Kabel - LC Multi-Mode (M) zu LC Multi-Mode (M) - 15 m - 15 m - Glasfaser - Duplex - 50/125 Mikrometer - OM3 - Türkis

Hauptmerkmale

Produktbeschreibung	Roline LWL - Patch-Kabel - 15 m - 15 m - Türkis
Typ	Patch-Kabel - OM3
Technologie	Duplex Glasfaser
Glasfasertyp	Multi-Modus
Kabellänge	15 m
Länge	15 m
Kern- / Manteldurchmesser	50/125 Mikrometer
Anschluss	2 x LC Multi-Mode - männlich
Stecker (zweites Ende)	2 x LC Multi-Mode - männlich
Farbe	Türkis

Technische Daten © 1WorldSync. Technische Änderungen und Irrtümer vorbehalten.