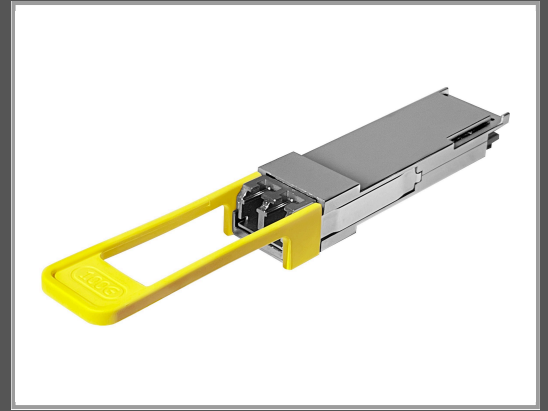


# HPE Aruba - QSFP28 Empfängermodul - 100GbE

100GBase-LR - LC Single-Modus - bis zu 10 km - 850 nm / 1310 nm

Gruppe	Netzwerkgeräte
Hersteller	HPE
Hersteller Art. Nr.	S3N89A
EAN/UPC	0190017710600



## Beschreibung

HPE Aruba - QSFP28 Empfängermodul - 100GbE - 100GBase-LR - LC Single-Modus - bis zu 10 km - 850 nm / 1310 nm

## Hauptmerkmale

Produktbeschreibung	HPE Aruba - QSFP28 Empfängermodul - 100GbE
Gerätetyp	QSFP28 Empfängermodul - LC Single-Modus
Formfaktor	Plug-in-Modul
Verdrahtungstyp	100GBase-LR
Datenübertragungsrate	100 Gbps
Optische Wellenlänge	850 nm / 1310 nm
Data Link Protocol	100GbE
Maximaler Übertragungsbereich	10 km
Abmessungen (Breite x Tiefe x Höhe)	1.8 cm x 11.9 cm x 1.3 cm
Gewicht	63.5 g

Technische Daten © 1WorldSync. Technische Änderungen und Irrtümer vorbehalten.