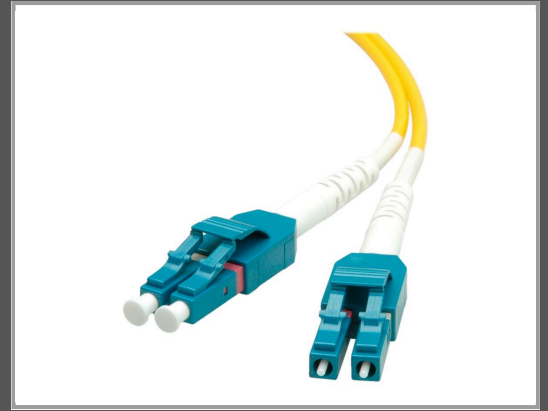


# ROLINE Patch-Kabel - LC Single-Modus (M) zu LC Single-Modus (M)

7 m - 3 mm - Glasfaser - Duplex - 9/125 Mikrometer - OS2 - halogenfrei  
- Crossover - Gelb

Gruppe	Kabel / Adapter
Hersteller	ROLINE
Hersteller Art. Nr.	21.15.8784
EAN/UPC	7630049620094



## Beschreibung

Roline - Patch-Kabel - LC Single-Modus (M) zu LC Single-Modus (M) - 7 m - 3 mm - Glasfaser - Duplex - 9/125 Mikrometer - OS2 - halogenfrei, Crossover - Gelb

## Hauptmerkmale

Produktbeschreibung	Roline Patch-Kabel - 7 m - Gelb
Typ	Patch-Kabel - OS2
Technologie	Duplex Glasfaser
Glasfasertyp	Single-Modus
Leistungsmerkmale	Halogenfrei, Crossover, Keramikferrule, Zugentlastung
Länge	7 m
Durchmesser	3 mm
Kern- / Manteldurchmesser	9/125 Mikrometer
Anschluss	2 x LC Single-Modus - männlich
Stecker (zweites Ende)	2 x LC Single-Modus - männlich
Farbe	Gelb

Technische Daten © 1WorldSync. Technische Änderungen und Irrtümer vorbehalten.