

Waschtisch- befestigung WT



Vorteile

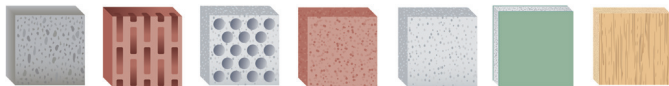


- Geeignet für die Befestigung von Waschtischen
- Sets mit Mehrzweckdübel MZ sind für nahezu alle Baumaterialien geeignet
- Stabile Unterlegscheiben für sicheren Halt
- Plastik-Unterlegscheiben mit Kragen schützen die Keramik



Geeignete Baustoffe

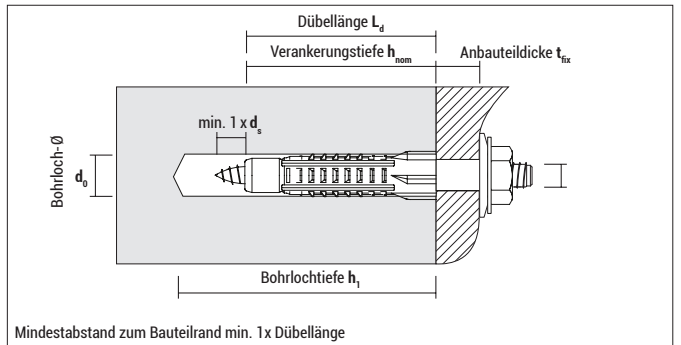
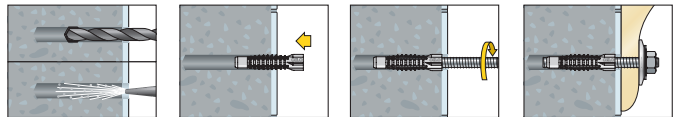
Sehr gut geeignet



- Beton
- Naturstein
- Vollziegel
- Kalksand-Vollstein
- Vollstein aus Leichtbeton
- Porenbeton
- Gips-Wandbauplatten
- Hochlochziegel
- Kalksand-Lochstein
- Hohlblockstein aus Leichtbeton
- Gipskarton/-faserplatten
- Spanplatten



Montage



Typ	Art.-Nr.	Inhalt Set	d ₀ [mm]	h ₁ ≥ [mm]	L _d [mm]	h _{nom} [mm]	t _{fix} ≤ [mm]	€/Set	[Sets]
10 x 140	910140WT	2 Dübel MZ 14 2 Stockschrauben M10 x 140 2 Bundhülsen 2 Unterlegscheiben 35 x 11 x 1,5 2 Sechskantmuttern M10	14	100	79	79	40		50

Die Sets sind in PVC-Beuteln verpackt



Blister WT

Typ	Art.-Nr.	d ₀ [mm]	L _d [mm]	h _{nom} [mm]	d _s [mm]	L _s [mm]	Schraubentyp	€/Blister	[Stück]	[Blister]
WT	5WT2	14	79	79	10	140			2	10