

Urinalbecken- Befestigung

UB



Vorteile

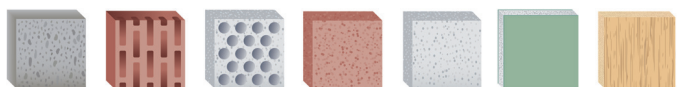


- Geeignet für die Befestigung von Urinalbecken und Hänge-WCs
- Sets mit Mehrzweckdübel MZ sind für nahezu alle Baumaterialien geeignet
- Stockschraube mit TX-Antrieb für eine schnelle und einfache Montage
- Stabile Unterlegscheiben für sicheren Halt
- Plastik-Unterlegscheiben mit Kragen schützen die Keramik
- Hexagonale Aussparung in der Abdeckkappe garantiert sicheren Halt auf der Mutter



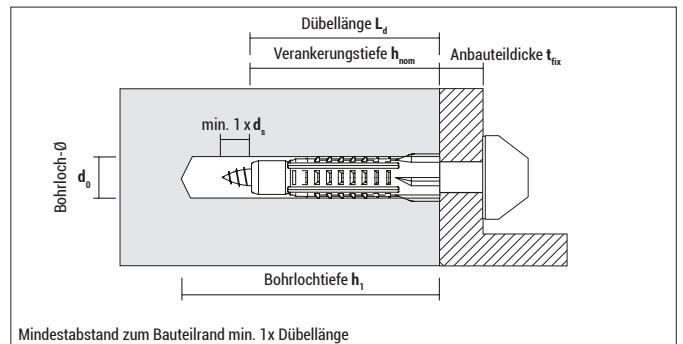
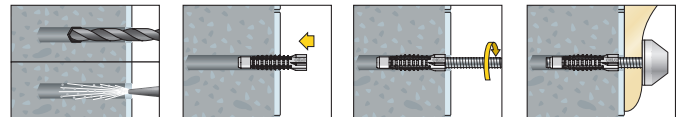
Geeignete Baustoffe

Sehr gut geeignet



- Beton
- Naturstein
- Vollziegel
- Kalksand-Vollstein
- Vollstein aus Leichtbeton
- Porenbeton
- Gips-Wandbauplatten
- Hochlochziegel
- Kalksand-Lochstein
- Hohlblockstein aus Leichtbeton
- Gipskarton/-faserplatten
- Spanplatten

Montage



UB

Typ	Art.-Nr.	Inhalt Set	d ₀ [mm]	h ₁ ≥ [mm]	L _d [mm]	h _{nom} [mm]	t _{fix} ≤ [mm]	€/Set	[Sets]
10 x 140 weiß	91UB	2 Dübel MZ 14 2 Stockschrauben M10 x 140 2 Bundhülsen 2 Unterlegscheiben 35 x 11 x 1,5 2 Sechskantmuttern M10 2 Abdeckkappen weiß	14	100	79	79	40		20
10 x 140 chrom	9CRUB	2 Dübel MZ 14 2 Stockschrauben M10 x 140 2 Bundhülsen 2 Unterlegscheiben 35 x 11 x 1,5 2 Sechskantmuttern M10 2 Abdeckkappen chrom	14	100	79	79	40		20