

Träger- klemme PMV



Vorteile



Körper aus Temperguss galvanisch verzinkt
vormontiert mit
- Sechskantschraube DIN 933, 8.8
- Kontermutter DIN 439

- Schnelles und stabiles Befestigungssystem für Metallträger
- Zeitsparend: Schnelle Montage ohne Bohren oder Schweißen - einfach durch Festziehen der Schraube
- Schwerlastmontage, durch unabhängige Institute gesicherte Lastwerte
- Für die Abhängung von Gewindestangen, Heizungs- und Lüftungsanlagenbau, Rohr- und Sanitärinstallationen, Sprinkleranlagen, Stahlbau uvm.
- Direkt zu verarbeiten, da Klemme, Sechskantschraube und Kontermutter vormontiert sind
- Zeitersparnis, da Sechskantschraube und Kontermutter mit demselben Schlüssel angezogen werden können

Geeignete Baustoffe

Sehr gut geeignet



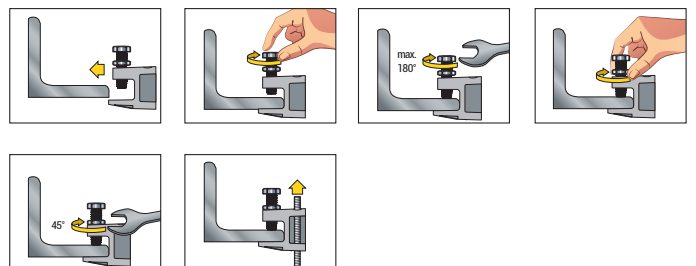
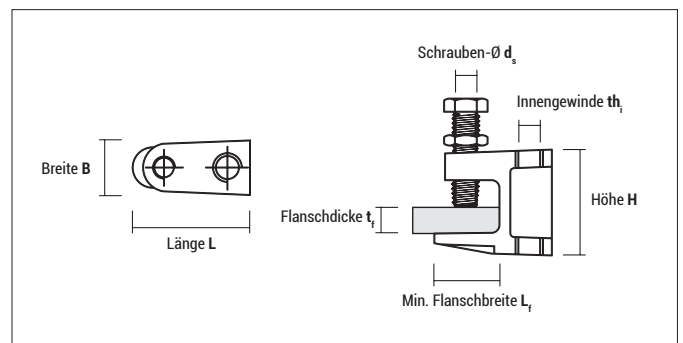
- Stahlträger

Zulassungen und Zertifikate

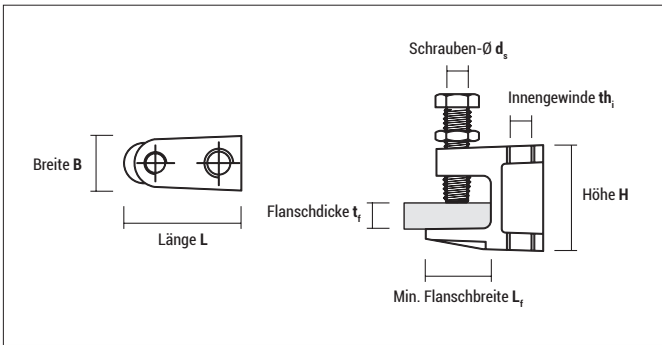


M10, M12

Montage



Trägerklemme PMV



PMV, galv. verz.

Typ	Art.-Nr.	$L_f \geq$ [mm]	$t_f \leq$ [mm]	d_s [mm]	th_i [mm]	L [mm]	B [mm]	H [mm]	€/100 Stück	[Stück]	[Stück]
PMV M8	98PMV	21	18	M8	M8	38	19	35		20	120
PMV M10	910PMV	29	23	M10	M10	50	21	42		20	120
PMV M12	912PMV	32	26	M10	M12	58	23,5	54		10	60

Tragfähigkeiten und Installationsparameter

Typ	Empfohlene Lasten [kN]
PMV M8	1,2
PMV M10	2,5
PMV M12	3,5