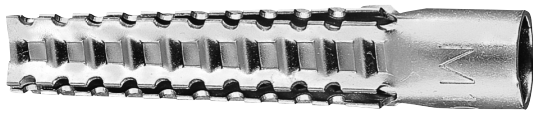


Metallspreizdübel MSD



Vorteile



- Geeignet für die Befestigung mit Holz- und Spanplatten-schrauben für Wasserleitungen und Rohrschellen
- Metallspreizdübel MSD entspricht in Verbindung mit Stockschrauben den technischen Richtlinien für Gasinstallationen (TRGI 3.3.7.2.)
- Äußere Verzahnung bewirkt sicheres Greifen in verschiedenen Untergründen

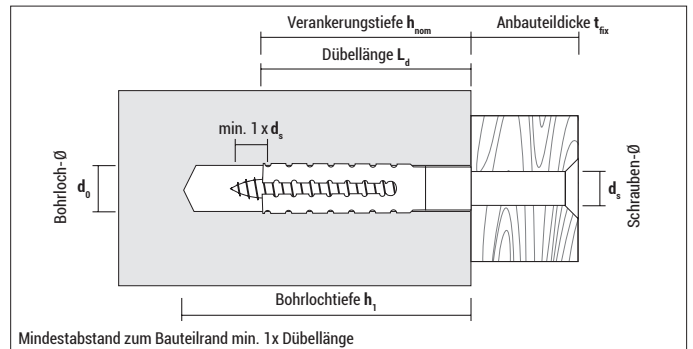
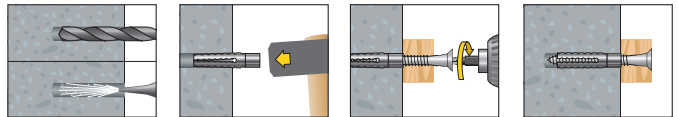
Geeignete Baustoffe

Sehr gut geeignet



- Beton
- Naturstein
- Vollziegel
- Kalksand-Vollstein
- Vollstein aus Leichtbeton
- Porenbeton
- Gips-Wandbauplatten
- Hochlochziegel
- Kalksand-Lochstein
- Hohlblockstein aus Leichtbeton

Montage



MSD

Typ	Art.-Nr.	d_0 [mm]	$h_1 \geq$ [mm]	$h_{nom} \geq$ [mm]	L_d [mm]	d_s [mm]	€/ 100 Stück	[Stück]	[Stück]
MSD 6x32	9B632MSD	7 - 9*	38	32	32	5 - 6		100	2.000
MSD 8x38	9B838MSD	10 - 12*	46	38	38	6 - 8		100	2.000
MSD 8x60	9B860MSD	10 - 12*	68	60	60	6 - 8		50	1.000

* baustoffabhängig, siehe Tabelle „Tragfähigkeiten“

Tragfähigkeiten F_{empf} bei jeweils größtmöglichem Schraubendurchmesser und voller Verankerungstiefe

Typ	Beton		Kalksand-Vollstein		Vollziegel Mz 12		Porenbeton P2		Porenbeton P4		Vollstein aus Leichtbeton		Hochlochziegel HLz 12	
	d_0 [mm]	F_{empf} [kN]	d_0 [mm]	F_{empf} [kN]	d_0 [mm]	F_{empf} [kN]	d_0 [mm]	F_{empf} [kN]	d_0 [mm]	F_{empf} [kN]	d_0 [mm]	F_{empf} [kN]	d_0 [mm]	F_{empf} [kN]
MSD 6x32	9	0,25	8	0,20	8	0,20	ohne	0,10	7	0,20	5	0,15	7	0,15
MSD 8x38	12	0,30	11	0,30	11	0,30	ohne	0,20	10	0,35	6	0,20	10	0,25
MSD 8x60	12	0,55	11	0,50	11	0,50	6	0,30	10	0,45	6	0,30	10	0,30

F_{empf} : Die empfohlenen Lasten in alle Richtungen inkl. Sicherheitsfaktor 6