

Isolierplatten- schraube

IPS 80

Vorteile



IPS 80 Signalweiß



IPS 80 Telegrau



IPS 80 Anthrazit



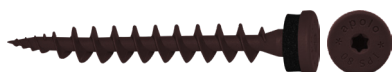
IPS 80 Verkehrsschwarz



IPS 80 Kupferbraun



IPS 80 Sepiabraun



IPS 80 Schokoladenbraun

- Spezialschraube für die Direktbefestigung in Wärmedämm-Verbundsystemen (WDVS) - extrem schnell und wärmebrückenfrei!
- Für die Befestigung im Dämmstoff von Wandanschlussprofilen, Blechen, Sockelschutzleisten, Gesimsabdeckungen, Bewegungsmeldern, Beleuchtungen, Schildern etc.
- Vorbohren in Putz entfällt (≤ 7 mm) aufgrund scharfer Bohrspitze
- Spezialschraube aus glasfaserverstärktem Nylon mit EPDM-Dichtung; alterungs-, witterungs- und UV-beständig (IPS 80)
- Vormontierte und witterungsbeständige EPDM Dichtung gewährleistet saubere Abdichtung gegen Schlagregen bis zu Windstärke 11 (orkanartiger Sturm), geprüft nach DIN EN 1027, kein Nacharbeiten
- Formschöner Flachkopf, verschiedene Farben
- Einschraubbar in Durchgangslöcher $\varnothing 8$ mm (üblich bei Wandprofilen)
- Geeignet auch für leichte Befestigungen aufgrund Kopflochbohrung mittels Schraube $\varnothing 3,5$ mm



Geeignete Baustoffe

Sehr gut geeignet



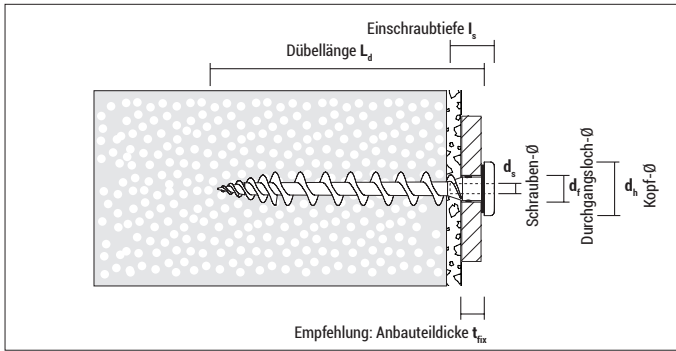
- Wärmedämm-Verbundsysteme (WDVS)
- Styroporplatten
- Hartschaumplatten
- Polystyrolplatten
- Holzfaserplatten (empfohlen wird der IPS-H, S. 100)

Zulassungen und Zertifikate



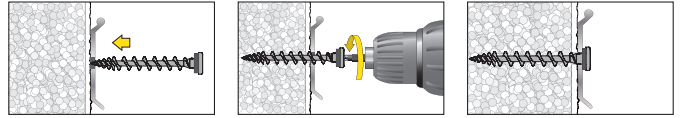
Geprüft auf Schlagregendichtheit vom Prüfzentrum für Bauelemente

Isolierlattenschraube IPS 80

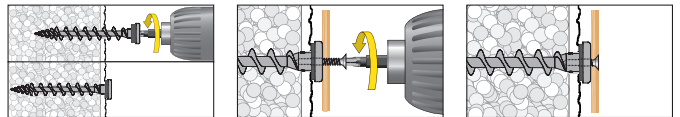


Montage

Wandanschlussprofil



Leichte Befestigung mittels Schraube



Verwendbar mit: Schrauben-Ø 3,5 mm;
Schraubenlänge L_s = 10 mm + Anbauteildicke



IPS 80 mit EPDM-Dichtring

Typ	Art.-Nr.	RAL-Code	L _d [mm]	d _h [mm]	I _s [mm]	d _s [mm]	t _{fix} [mm]	Antrieb	d _f [mm]	€ / 100 Stück	[Stück]	[Stück]
IPS 80 Signalweiß	9180IPS	RAL 9003	80	16	10	3,5	≤ 10	TX 25	8 – 10		50	900
IPS 80 Telegrau	9GR80IPS	RAL 7045	80	16	10	3,5	≤ 10	TX 25	8 – 10		50	900
IPS 80 Anthrazit	9AN80IPS	RAL 7016	80	16	10	3,5	≤ 10	TX 25	8 – 10		50	900
IPS 80 Verkehrsschwarz	9480IPS	RAL 9017	80	16	10	3,5	≤ 10	TX 25	8 – 10		50	900
IPS 80 Kupferbraun	9CO80IPS	RAL 8004	80	16	10	3,5	≤ 10	TX 25	8 – 10		50	900
IPS 80 Sepiabraun	9M80IPS	RAL 8014	80	16	10	3,5	≤ 10	TX 25	8 – 10		50	900
IPS 80 Schokoladenbraun	9MO80IPS	RAL 8017	80	16	10	3,5	≤ 10	TX 25	8 – 10		50	900



Blister IPS 80 inkl. Schrauben aus nichtrostendem Stahl A2, PH2

A2
STAINLESS
STEEL



Typ	Art.-Nr.	L _d [mm]	Dübel Antrieb	d _f [mm]	d _s x L _s [mm]	Schrauben- typ	€ / Blister	[Stück]	[Blister]
IPS 80 PH	5180IPSPH4	80	TX 25	8 – 10	3,5 x 13 + 3,5 x 16			4	10

Tragfähigkeiten und Abmessungen

Typ	Anwendung in Polystyrol EPS (PS15, PS20) unverputzt F _{empf} [kN]	Anwendung in Polystyrol EPS (PS15, PS20) verputzt F _{empf} [kN]	Anwendung in Rockwool, Steinwolle Coverrock Plus unverputzt F _{empf} [kN]	Anwendung in XPS-Dämmplatten [Perimeterdämmung] unverputzt F _{empf} [kN]	Dämmstoffdicke ≥ [mm]
IPS 80	0,04	ca. 0,06*	0,02 ¹⁾	0,09	80

F_{empf}: Empfohlene Last in alle Richtungen inkl. Sicherheitsfaktor 3

* Wert kann variieren je nach Putzart und -dicke

¹⁾ Stoßartige Belastungen vermeiden