

# Isolierplatten- schraube IPS 80T

## Vorteile



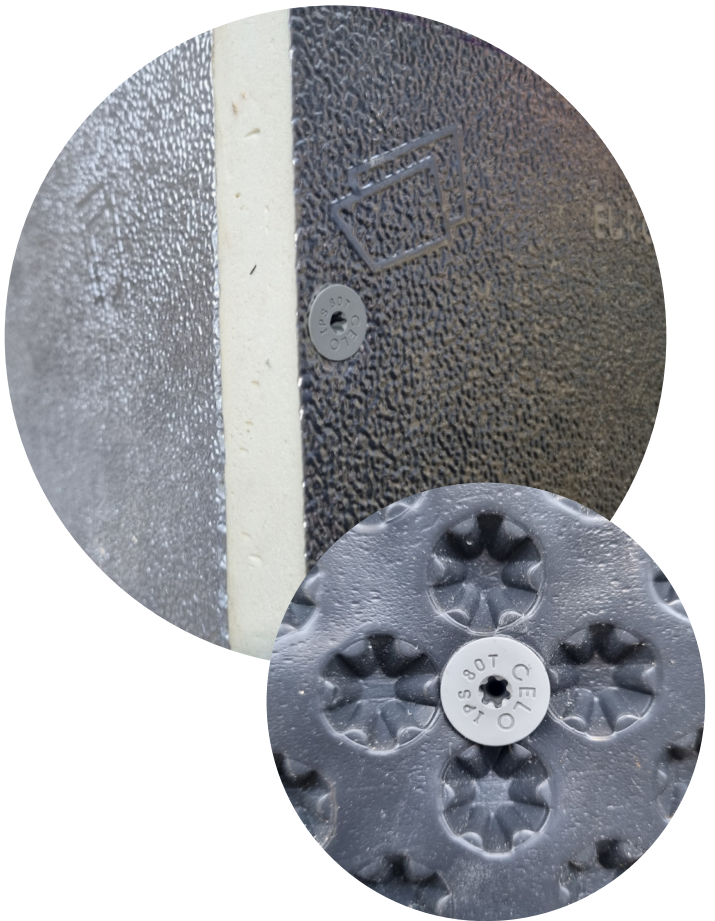
- Spezialschraube mit Trompetenkopf für die Direktbefestigung in Wärmedämm-Verbundsystemen (WDVS) - extrem schnell und wärmebrückenfrei!
- Perfekt geeignet für die Verbindung von zwei Dämmstoffplatten wie z.B. PU-Hartschaumplatten, für die Ummantelung/Isolierung von Lüftungskanälen oder für die Befestigung von Noppenfolien auf Perimeterdämmung
- Für die Befestigung im Dämmstoff von Bewegungsmeldern, Beleuchtungen, Schildern etc.
- Garantiert hohen Schallschutz für Produktionsanlagen und im Gerätebau
- Spezialschraube aus glasfaserverstärktem Nylon; alterungs-, witterungs- und UV-beständig
- Funktioneller Trompetenkopf für bündiges Versenken
- Geeignet auch für leichte Befestigungen aufgrund Kopflochbohrung mittels Schraube Ø 3,5 mm

## Geeignete Baustoffe

### Sehr gut geeignet



- Wärmedämm-Verbundsysteme (WDVS)
- Styroporplatten
- Hartschaumplatten
- Polystyrolplatten
- Holzfaserplatten (siehe auch IPS-H)

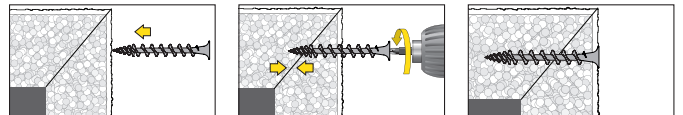


## Zulassungen und Zertifikate

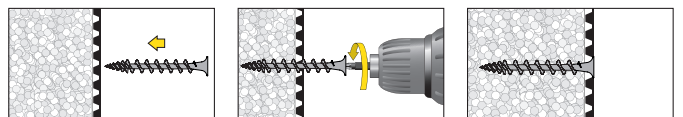


## Montage

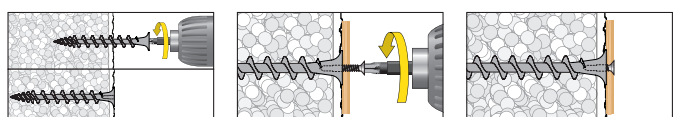
### Beispiel: Verbindung von Dämmstoffplatten



### Beispiel: Befestigung Noppenfolie

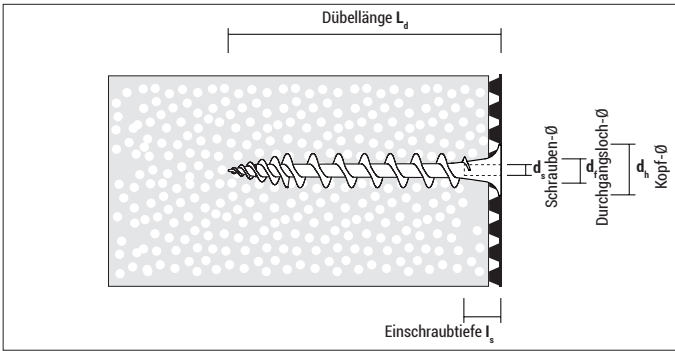


### Leichte Befestigung mittels Schraube



Verwendbar mit: Schrauben-Ø 3,5 mm;  
Schraubenlänge Ls = 10 mm + Anbauteildicke

**Isolierlattenschraube IPS 80T**



**IPS 80T**

Typ	Art.-Nr.	RAL-Code	L <sub>d</sub> [mm]	d <sub>h</sub> [mm]	I <sub>s</sub> [mm]	d <sub>s</sub> [mm]	Antrieb	d <sub>r</sub> [mm]	€ / 100 Stück	[Stück]	[Stück]
IPS 80T Telegrau	GGR80IPST	RAL 7045	80	16	10	3,5	TX 25	8 – 10		1.500	–

lose geschüttet, Lieferung auf Bestellung

**Tragfähigkeiten und Abmessungen**

Typ	Anwendung in Polystyrol EPS (PS15, PS20) unverputzt F <sub>empf</sub> [kN]	Anwendung in Polystyrol EPS (PS15, PS20) verputzt F <sub>empf</sub> [kN]	Anwendung in Rockwool, Steinwolle Coverrock Plus unverputzt F <sub>empf</sub> [kN]	Anwendung in XPS-Dämmplatten [Perimeterdämmung] unverputzt F <sub>empf</sub> [kN]	Dämmstoffdicke ≥ [mm]
IPS 80T	0,04	ca. 0,06*	0,02 <sup>1)</sup>	0,09	80

F<sub>empf</sub>: Empfohlene Last in alle Richtungen inkl. Sicherheitsfaktor 5

\* Wert kann variieren je nach Putzart und -dicke

<sup>1)</sup> Stoßartige Belastungen vermeiden