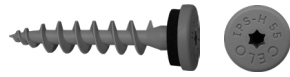


Isolierplatten- schraube IPS-H 55

Vorteile



IPS-H Signalweiß



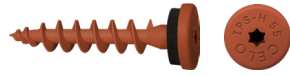
IPS-H Telegrau



IPS-H Anthrazit



IPS-H Verkehrsschwarz



IPS-H Kupferbraun



IPS-H Sepiabraun



IPS-H Schokoladenbraun

- Spezialschraube für die Direktbefestigung in Holzfaser- und Perimeterdämmplatten - extrem schnell und wärmebrückenfrei!
- Für die Befestigung im Dämmstoff von Wandanschlussprofilen, Blechen, Sockelschutzleisten, Gesimsabdeckungen, Bewegungsmeldern, Beleuchtungen, Schildern etc.
- Länge nur 55 mm; dadurch auch perfekt für geringe Dämmstoffdicken (ab 60 mm) geeignet
- Vorbohren in Putz (≤ 7 mm) entfällt i.d.R. aufgrund scharfer Bohrspitze
- Spezialschraube aus glasfaserverstärktem Nylon mit EPDM-Dichtung; alterungs-, witterungs- und UV-beständig
- Vormontierte und witterungsbeständige EPDM Dichtung gewährleistet saubere Abdichtung gegen Schlagregen bis zu Windstärke 11 (orkanartiger Sturm), geprüft nach DIN EN 1027, kein Nacharbeiten
- Formschöner Flachkopf mit TX-Antrieb
- Einschraubbar in Durchgangslöcher $\varnothing 8$ mm (üblich bei Wandprofilen)
- Geeignet auch für leichte Befestigungen aufgrund Kopflochbohrung mittels Schraube $\varnothing 3,5$ mm



Geeignete Baustoffe

Sehr gut geeignet



- Holzfaserplatten
- Perimeterdämmung

Zulassungen und Zertifikate

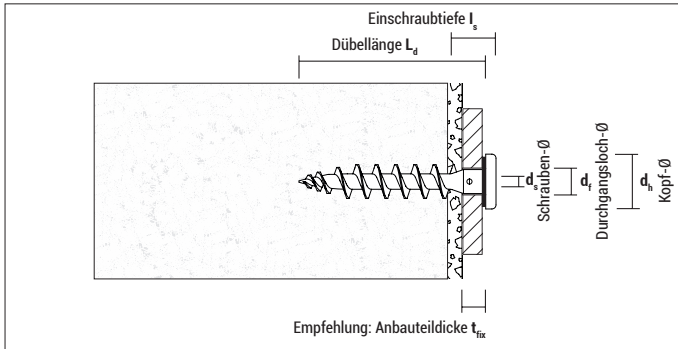


Geprüft auf Schlagregendichtheit vom Prüfzentrum für Bauelemente

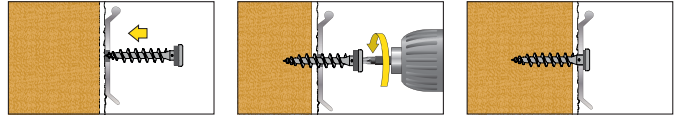


Isolierlattenschraube IPS-H

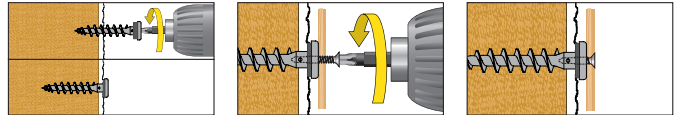
Montage



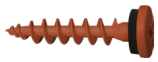
Wandanschlussprofil



Leichte Befestigung mittels Schraube



Verwendbar mit: Schrauben-Ø 3,5 mm;
Schraubenlänge $L_s = 10 \text{ mm} + \text{Anbauteildicke}$



IPS-H 55 mit EPDM-Dichtring

Typ	Art.-Nr.	RAL-Code	L_d [mm]	d_h [mm]	I_s [mm]	d_s [mm]	t_{fix} [mm]	An- trieb	d_f [mm]	€ / 100 Stück	[Stück]	[Stück]
IPS-H Signalweiß	9155IPSH	RAL 9003	55	16	10	3,5	≤ 10	TX 25	8 – 10		50	1.350
IPS-H Telegrau	9GR55IPSH	RAL 7045	55	16	10	3,5	≤ 10	TX 25	8 – 10		50	1.350
IPS-H Anthrazit	9AN55IPSH	RAL 7016	55	16	10	3,5	≤ 10	TX 25	8 – 10		50	1.350
IPS-H Verkehrsschwarz	9455IPSH	RAL 9017	55	16	10	3,5	≤ 10	TX 25	8 – 10		50	1.350
IPS-H Kupferbraun	9CO55IPSH	RAL 8004	55	16	10	3,5	≤ 10	TX 25	8 – 10		50	1.350
IPS-H Sepiabraun	9M55IPSH	RAL 8014	55	16	10	3,5	≤ 10	TX 25	8 – 10		50	1.350
IPS-H Schokoladenbraun	9MO55IPSH	RAL 8017	55	16	10	3,5	≤ 10	TX 25	8 – 10		50	1.350

Tragfähigkeiten und Abmessungen

Typ	Anwendung in Holzfaser-Dämmplatten unverputzt F_{empf} [kN]	Anwendung in Holzfaser-Dämmplatten verputzt F_{empf} [kN]	Anwendung in XPS-Dämmplatten (Perimeterdämmung) unverputzt F_{empf} [kN]	Dämmstoffdicke ≥ [mm]
IPS-H	0,10*	ca. 0,12*	0,07	60

F_{empf} : Empfohlene Last in alle Richtungen inkl. Sicherheitsfaktor 3
* Werte können variieren je nach Plattentyp sowie Putzart und -dicke.