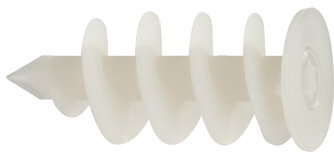
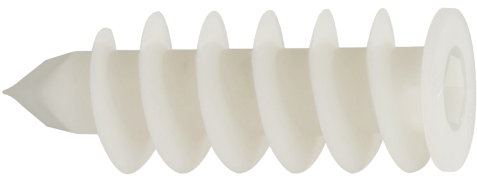


# Isolations- dübel IPL

## Vorteile



IPL 60



IPL 95

- Spezialdübel für leichte Befestigungen in Wärmedämm-Verbundsystemen, wie Briefkästen, Lampen, etc.
- Wärmebrückenfreie Befestigung direkt im Dämmstoff
- Kein Vorbohren nötig aufgrund scharfer Schneidspitze; bohrt zuverlässig auch durch harten WDVS-Putz ( $\leq 7$  mm)
- Nylosedel, sehr alterungs- und witterungsbeständig
- Duo-Bit: Ein Bit für Dübel (IPL 60) und Schraube; spart Montagezeit und Geld, da kein Bitwechsel nötig  
PZ2/TX40, TX20/TX40 und TX25/TX40 verfügbar

## Geeignete Baustoffe

### Sehr gut geeignet



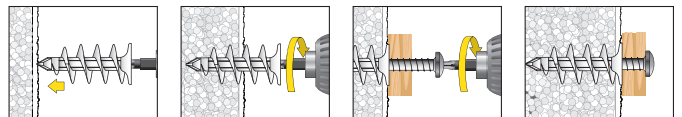
- Wärmedämm-Verbundsysteme (WDVS)
- Polystyrolplatten
- Hartschaumplatten
- Heraklithplatten
- Holzfaserdämmplatten (Vorbohren - empfohlen HSS-Bohrer oder Holzbohrer: 8 mm bei IPL60, 13 mm bei IPL95)

## Zulassungen und Zertifikate

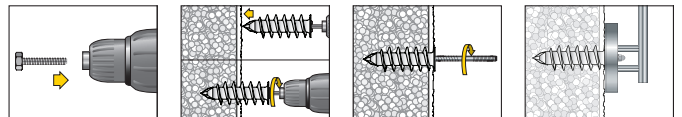


## Montage

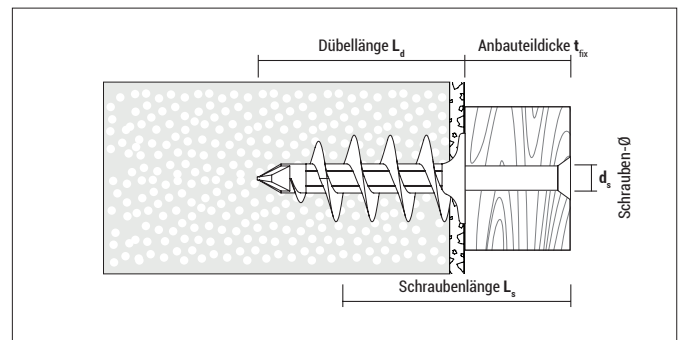
### Montage IPL 60



### Montage IPL 95



**Empfehlung:** Dübelbund nach erfolgter Montage mit Silikon/Acrylmasse abdichten, um Eindringen von Wasser in den Dämmstoff zu verhindern. Verwenden Sie dazu **CELO StickFX CL S. 204**



## Isolationsdübel IPL



### IPL

Typ	Art.-Nr.	L <sub>d</sub> [mm]	I <sub>s</sub> [mm]	Antrieb	d <sub>s</sub> [mm]	L <sub>s</sub> [mm]	€/100 Stück	[Stück]	[Stück]
IPL 60	960IPL	58	30 - 50	TX 40	4,5 - 5,0	30 + t <sub>fix</sub>		25	300
IPL 95	995IPL	95	40 - 80	SW 13	8 / 10 / M8	40 + t <sub>fix</sub>		25	200

IPL 60: Kopf-Ø 25 mm

IPL 95: Kopf-Ø 32 mm, inkl. 1x Schraube M8 x 30 als Setzwerkzeug



### Blister IPL



Typ	Art.-Nr.	L <sub>d</sub> [mm]	I <sub>s</sub> [mm]	Antrieb	d <sub>s</sub> [mm]	L <sub>s</sub> [mm]	€/Blister	[Stück]	[Blister]
IPL 60	560IPL4	58	30 - 50	TX 40	4,5 - 5,0	30 + t <sub>fix</sub>		4	10
IPL 95	595IPL2	95	40 - 80	SW 13	8 / 10 / M8	40 + t <sub>fix</sub>		2	10

IPL 60: Kopf-Ø 25 mm

IPL 95: Kopf-Ø 32 mm, inkl. 1x Schraube M8 x 30 als Setzwerkzeug



### Blister IPL inkl. Schraube PZ2



Typ	Art.-Nr.	L <sub>d</sub> [mm]	I <sub>s</sub> [mm]	Antrieb	d <sub>s</sub> x L <sub>s</sub> [mm]	Schraubentyp	€/Blister	[Stück]	[Blister]
IPL 60	560IPLPZ4	58	30 - 50	TX 40	4,5 x 40			4	10

Duo-Bit TX20/TX40, TX25/TX40 Duo-Bit PZ2/TX40

### Duo-Bit für IPL 60

Typ	Art.-Nr.	Abmessungen	Zu verwenden mit	€/Stück	€/Blister	[Stück]	[Blister]
TX20/TX40	7DTX20TX40	1/4" x 43 mm	IPL60 und TX20 Schraube			2	10
TX25/TX40	7DTX25TX40	1/4" x 43 mm	IPL60 und TX25 Schraube			2	10
PZ2/TX40	7DPZ2TX40	1/4" x 43 mm	IPL60 und PZ2 Schraube			2	10

Verpackt zu 2 Stück in stabilem Kunststoffblister mit Eurolochung

## Tragfähigkeiten und Abmessungen

Typ	Anwendung in Polystyrol EPS (PS15, PS20)	Anwendung in Polystyrol XPS	Anwendung in Rockwool-Platte, Coverrock II verputzt und unverputzt	Zu verwenden mit	Einschraubtiefe der Schraube	
	F <sub>empf</sub> [kN]	F <sub>empf</sub> [kN]	F <sub>empf</sub> [kN]		min. [mm]	max. [mm]
IPL 60	0,07	0,14	0,04 <sup>1)</sup>	Spanplattenschrauben Ø 4,5 - 5,0	30	50
IPL 95	0,14	0,28	0,05 <sup>1)</sup>	Stockschrauben Ø8, Ø10 und M8 Schrauben	40	80

F<sub>empf</sub>: Empfohlene Last in alle Richtungen inkl. Sicherheitsfaktor 5

<sup>1)</sup> Stoßartige Belastungen vermeiden