

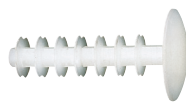
Gerüst- dübel GR



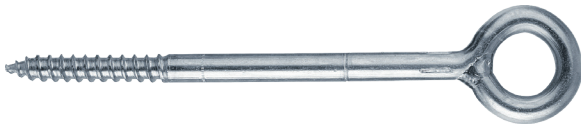
Vorteile



Gerüstdübel GR



Abdeckkappe AK Ø 27 mm für GR

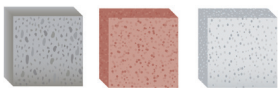


Ösenschraube OES

- Spezialdübel für alle Gerüstbefestigungen in Vollbaustoffen nach DIN 4420 und Vorschriften der Bauberufsgenossenschaft
- Nylandübel GR ist optimal abgestimmt auf die Ösenschraube OES für hohe Haltewerte
- Einschraubmarkierungen auf der Ösenschraube erleichtern ein kontrolliertes Einschrauben
- Abdeckkappe zum Verschließen des Dübels (UV stabilisiert)

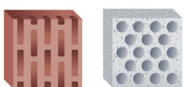
Geeignete Baustoffe

Sehr gut geeignet



- Beton
- Naturstein
- Vollziegel
- Kalksand-Vollstein

Bedingt geeignet

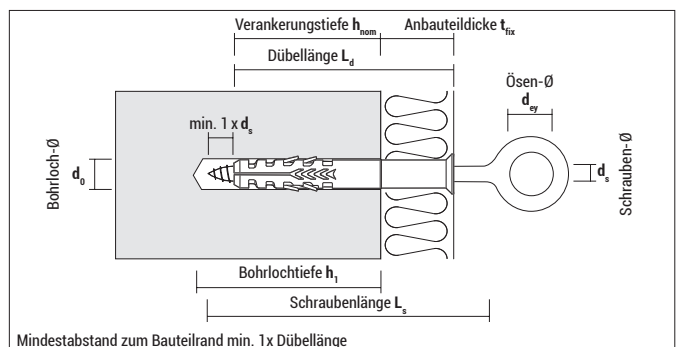
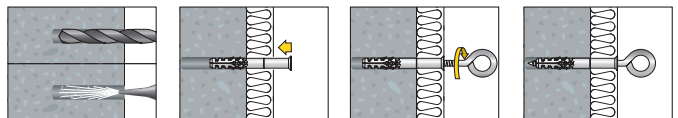


- Hochlochziegel
- Kalksand-Lochstein
- Hohlblockstein aus Leichtbeton

Zulassungen und Zertifikate



Montage



Gerüstdübel GR



GR

Typ	Art.-Nr.	d ₀ [mm]	h ₁ ≥ [mm]	h _{nom} ≥ [mm]	L _d [mm]	d _s [mm]	t _{fix} ≤ [mm]	€/100 Stück	[Stück]	[Stück]
GR 14x70	91470GR	14	90	70	70	12	0		40	320
GR 14x100	914100GR	14	90	70	100	12	30		40	320
GR 14x135	914135GR	14	90	70	135	12	65		40	320
GR 14x185	914185GR	14	90	70	185	12	115		40	320



OES, galv. verz.

Typ	Art.-Nr.	d _s [mm]	L _s [mm]	d _{ey} [mm]	€/100 Stück	[Stück]
OES 12x90	91290OES	12	90	23		20
OES 12x120	912120OES	12	120	23		20
OES 12x160	912160OES	12	160	23		20
OES 12x190	912190OES	12	190	23		20
OES 12x230	912230OES	12	230	23		20
OES 12x300	912300OES	12	300	23		20
OES 12x350	912350OES	12	350	23		20



AK Abdeckkappe Ø 27 mm für GR

Typ	Art.-Nr.	Passend für d _s [mm]	Länge L _d [mm]	€/100 Stück	[Stück]	[Stück]
AK	91AKGR	GR 14	53		50	600

Tragfähigkeiten F_{empf} und F_{bruch} bei Verwendung von Ösenschrauben OES Ø 12 mm

Typ	Beton C20/25		Vollziegel Mz 12		Kalksand-Vollstein KS 12	
	F _{empf} [kN]	F _{bruch} [kN]	F _{empf} [kN]	F _{bruch} [kN]	F _{empf} [kN]	F _{bruch} [kN]
GR 14	3,0	12,2	2,8	11,0	3,0	12,2

F_{empf}: Die empfohlenen Lasten inkl. Sicherheitsfaktor 4
 F_{bruch}: Die tatsächliche Bruchlast ohne Sicherheitsfaktor