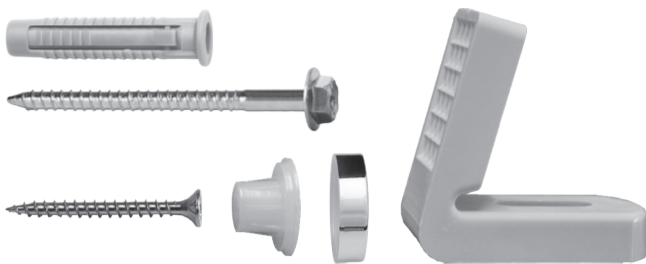


# Stand-WC-Befestigungsset **FRH**



## Vorteile



- Schnelle und einfache Befestigung von Standtoiletten und Standbidets
- Sets mit Dübel FX (+ Sechskantschraube 6x60) sind für nahezu alle Baumaterialien geeignet
- Der patentierte Stützwinkel (+ Spanplattenschraube 5x45) kann für viele verschiedene Standtoiletten und -bidets erwendet werden
- Die Bundhülse schützt die Keramik
- Schraube aus nichtrostendem Stahl A2 gewährleistet hohen Korrosionsschutz

## Zulassungen und Zertifikate



## Geeignete Baustoffe

### Sehr gut geeignet



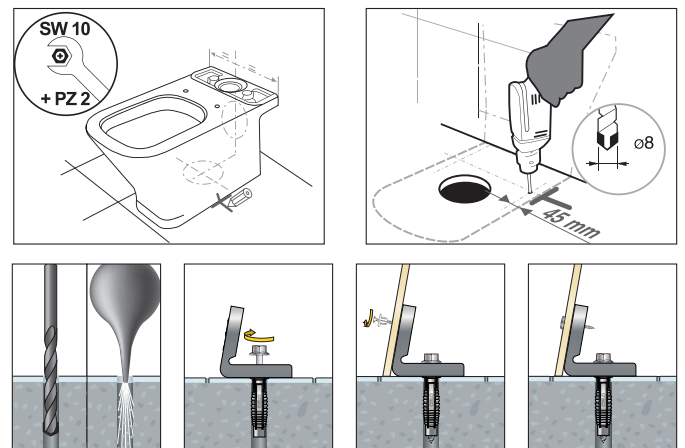
- Beton
- Naturstein
- Vollziegel
- Kalksand-Vollstein
- Vollstein aus Leichtbeton
- Porenbeton
- Hochlochziegel
- Kalksand-Lochstein

### Bedingt geeignet

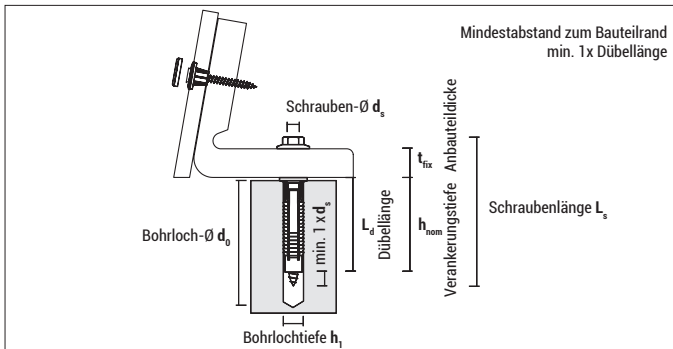


- Gipskarton- / -faserplatten


## Montage



## Stand-WC-Befestigungsset FRH



## FRH

Typ	Art.-Nr.	Inhalt Set	$d_0$ [mm]	$h_1 \geq$ [mm]	$L_d$ [mm]	$h_{nom}$ [mm]	$t_{fix} \leq$ [mm]	€ / Set	 [Sets]
FRH	FRH100	2 Dübel FX 8 2 Sechskantschraube 6 x 60, ZnAl-Besch. 2 patentierte Montagewinkel 2 Spanplattenschrauben 5 x 45, nichtrostender Stahl 2 Bundhülsen 2 Abdeckkappen, chrom	8	55	40	39	10		100

Die Sets sind in PVC-Beuteln verpackt

Empfohlene Tragfähigkeiten  $F_{empf}$  bei Verwendung von Holzschrauben und voller Verankerungstiefe

Typ	Schrauben-Ø $d_s$ [mm]	Beton $F_{empf}$ [kN]	Vollziegel Mz 12 $F_{empf}$ [kN]	Kalksand-Voll- stein KS 12 $F_{empf}$ [kN]	Porenbeton P2 $F_{empf}$ [kN]	Porenbeton P4 $F_{empf}$ [kN]	Hochloch- ziegel HLz 12 $F_{empf}$ [kN]	Kalksand- Lochstein KSL 12 $F_{empf}$ [kN]
FX 8	6	0,52	0,50	0,50	0,10	0,14	0,23	0,60

$F_{empf}$ : Die empfohlenen Lasten inkl. Sicherheitsfaktor 7

Bei Verwendung von Spanplattenschrauben sind die Tragfähigkeiten um ca. 40 % zu reduzieren (insbesondere bei Vollbaustoffen).