

# Fensterbau- schrauben FBS & FBS-Z



## Vorteile



FBS mit Senkkopf



FBS-Z mit Zylinderkopf

- Spezielles Gewinde mit reduziertem Durchmesser an der Schraubenspitze bewirkt geringes Einschraubdrehmoment und somit längere Akkustandzeit
- Schnelle und einfache Anwendung
- Verwendbar für verschiedenste Fensterarten und eine Vielzahl von Untergründen
- Beide Versionen mit Unterkopffräsrippen

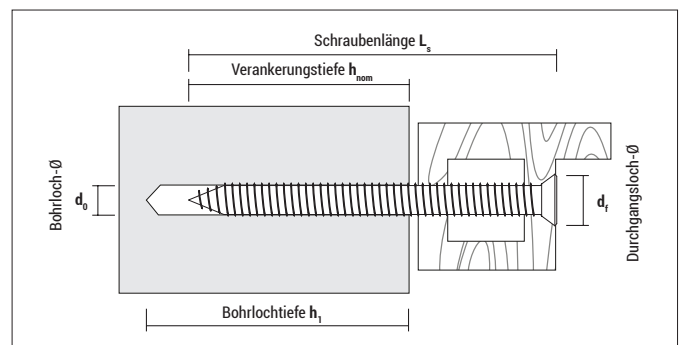
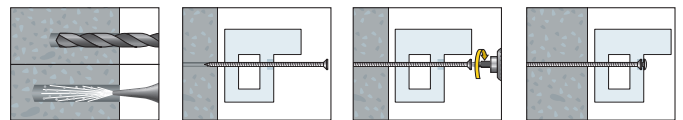
## Geeignete Baustoffe

### Sehr gut geeignet



- Beton
- Naturstein
- Vollziegel
- Porenbeton
- Hochlochziegel
- Kalksand-Lochstein

## Montage



## Fensterbauschrauben FBS & FBS-Z



**FBS, galv. verz.** mit Senfkopf (ø 11 mm, TX 30), für Metall- und Kunststofffenster

Typ Ø - L <sub>s</sub>	Art.-Nr.	d <sub>0</sub> [mm]	h <sub>1</sub> ≥ [mm]	h <sub>nom</sub> ≥ [mm]	d <sub>f</sub> * [mm]	€/100 Stück	[Stück]	[Stück]
FBS 7,5 x 72	97572FBS	6	abhängig vom Untergrund, h <sub>nom</sub> + 10 mm	abhängig vom Untergrund, siehe Tabelle „Einschraubtiefen“	6,2		100	600
FBS 7,5 x 92	97592FBS	6			6,2	100	600	
FBS 7,5 x 112	975112FBS	6			6,2	100	600	
FBS 7,5 x 132	975132FBS	6			6,2	100	600	
FBS 7,5 x 152	975152FBS	6			6,2	100	600	
FBS 7,5 x 182	975182FBS	6			6,2	100	600	
FBS 7,5 x 212	975212FBS	6			6,2	100	400	

\* d<sub>f</sub>: Bohrlochdurchmesser im Fensterrahmen



**FBS-Z, galv. verz.** mit Zylinderkopf (ø 8,3 mm, TX 30), für Holzfenster

Typ Ø - L <sub>s</sub>	Art.-Nr.	d <sub>0</sub> [mm]	h <sub>1</sub> ≥ [mm]	h <sub>nom</sub> ≥ [mm]	d <sub>f</sub> * [mm]	€/100 Stück	[Stück]	[Stück]
FBS-Z 7,5 x 72	97572FBSZ	6	abhängig vom Untergrund, h <sub>nom</sub> + 10 mm	abhängig vom Untergrund, siehe Tabelle „Einschraubtiefen“	6,2		100	600
FBS-Z 7,5 x 92	97592FBSZ	6			6,2	100	600	
FBS-Z 7,5 x 112	975112FBSZ	6			6,2	100	600	
FBS-Z 7,5 x 132	975132FBSZ	6			6,2	100	600	
FBS-Z 7,5 x 152	975152FBSZ	6			6,2	100	600	
FBS-Z 7,5 x 182	975182FBSZ	6			6,2	100	600	
FBS-Z 7,5 x 212	975212FBSZ	6			6,2	100	400	

\* d<sub>f</sub>: Bohrlochdurchmesser im Fensterrahmen



**Blister FBS, galv. verz.** mit Senfkopf (ø 11 mm, TX 30), für Metall- und Kunststofffenster



Typ Ø - L <sub>s</sub>	Art.-Nr.	d <sub>0</sub> [mm]	h <sub>1</sub> ≥ [mm]	h <sub>nom</sub> ≥ [mm]	d <sub>f</sub> * [mm]	€/Blister	[Stück]	[Blister]
FBS 7,5 x 112	575112FBS6	6	baustoffabhängig, h <sub>nom</sub> + 10 mm	abhängig vom Untergrund, siehe Tabelle „Einschraubtiefen“	6,2		6	10
FBS 7,5 x 132	575132FBS6	6			6,2	6	10	
FBS 7,5 x 152	575152FBS6	6			6,2	6	10	

Inkl. Abdeckkappen: 6 x weiß, 6 x braun

\* d<sub>f</sub>: Bohrlochdurchmesser im Fensterrahmen

## Tragfähigkeiten F<sub>empf</sub> und Montagehinweise für FBS und FBS-Z

Typ	Beton	Vollziegel ≥ Mz20	Kalksand-Vollstein ≥ KS12	Porenbeton P6 <sup>1)</sup>	Hochlochziegel <sup>1)</sup>
Zuglast F <sub>empf</sub> [kN]	1,0	0,7	1,0	0,2	0,2
Querlast F <sub>empf</sub> [kN]	0,5	-	-	-	-
Bohrloch-Ø [mm]	6	6	6	6	6
Einschraubtiefe h <sub>nom</sub> [mm]	≥ 30	≥ 40	≥ 40	≥ 60	≥ 60 min. durch 2 Wandungen
Min. Bohrlochtiefe h <sub>1</sub> [mm]	≥ 40	≥ 50	≥ 50	≥ 70	-
Min. Randabstand c <sub>min</sub> [mm]	50	60	60	60	60

F<sub>empf</sub> = Empfohlene Lasten inkl. Sicherheitsfaktoren

<sup>1)</sup> Bohrloch darf nur drehend (ohne Schlag) erstellt werden.