

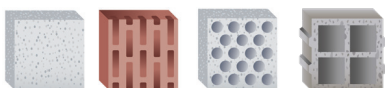
Fenster- Befestigungs- Set **FB**

Vorteile



- Das Fenster-Befestigungsset FB – bestehend aus einem extra langen Dübel und einer extra langen Distanzschraube – ermöglicht eine sichere und spannungsfreie Montage von Fenstern und Türen
- Geprüftes System durch das ift Rosenheim bei Rahmenabstand 20 mm
- Das Set ist ideal geeignet für die Fenster- und Türmontage u.a. in dünnwandigen Leichtziegeln mit großen Kammern, in denen normale Fensterbauschrauben zu wenig Halt finden
- Durch die große Länge des Sets kann gewährleistet werden, dass der Dübel stets in mind. zwei Stegen des Steins spreizt, was hohe Auszugswerte garantiert und dem Anwender Sicherheit bietet
- Im Bereich der Fensterbefestigung mit dem FB-Set sind keine seitlichen Distanzklötze erforderlich
- Aufnahme der thermischen Bewegungen des Fensters insbesondere bei großen Fensterelementen – somit kein nachträgliches Einstellen des Flügels nötig
- Hervorragende Verdrehsicherheit des Dübels durch ausgeprägte Verdrehsperrn und optimale Spreizung/Schraubenführung über die gesamte Dübellänge
- Distanzschraube mit verstärktem Schaft-Durchmesser für ein erhöhtes Biegemoment
- 45 mm Haltegewinde (Ø11 mm) zur sicheren Befestigung von Holz-, Alu- und Kunststofffenstern sowie Rahmentüren
- Setztiefenmarkierung am Dübel als Montagehilfe

Geeignete Baustoffe



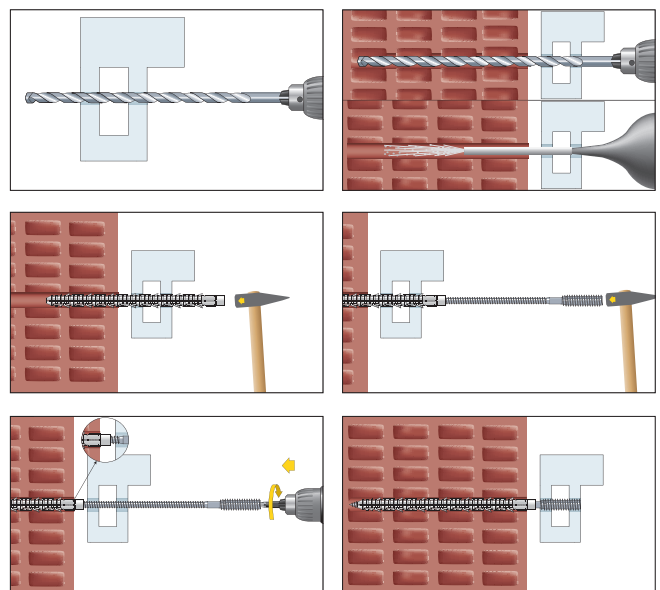
- Porenbeton
- Hochlochziegel
- Kalksand-Lochstein
- Hohlblockstein aus Leichtbeton



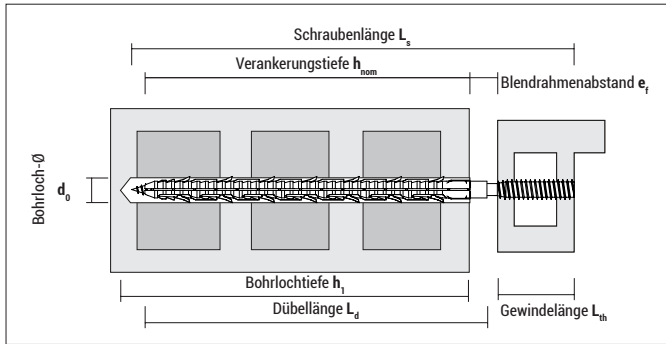
Zulassungen und Zertifikate



Montage



Fenster-Befestigungsset FB

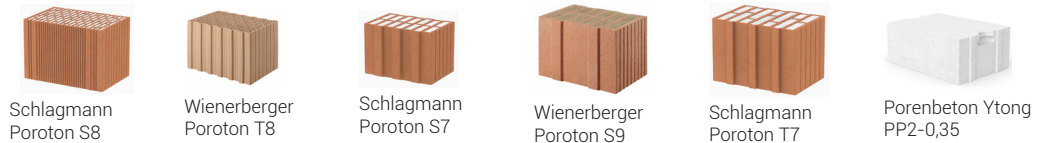


FB

Typ	Art.-Nr.	d ₀ [mm]	h ₁ ≥ [mm]	h _{nom} [mm]	L _d [mm]	L _s [mm]	L _{th} [mm]	Antrieb Schraube	€/ 100 Stück	[Stück]	[Stück]
Set FB	910190280FB50	10	220	190	200	280	45	TX30		50	200

Tragfähigkeiten für Fensterbefestigung in der Leibung mit Set FB bei verschiedenen Untergründen

Steintyp



		S8	T8	S7	S9	T7	PP2-0,35
Druckfestigkeitsklasse	N/mm ²	10	6	8	10	6	2
Zugkraft	F _{empf} [kN]	0,38	0,31	0,30	0,28	0,06	0,54
Querlast bei Auslenkung maximal 3 mm	V _{empf} [kN]	0,39	0,29	0,38	0,37	0,19	0,22

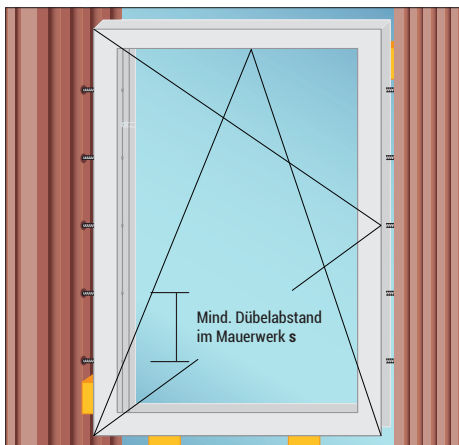
Die empfohlenen Lasten beinhalten folgende Sicherheitsbeiwerte:

- Ziegel $\gamma_M = 2,5$
- Porenbeton $\gamma_M = 2$
- Last $\gamma_F = 1,4$

Rand- und Achsabstände

Typ	mind. Randabstand [mm]	Blendrahmenabstand e _r ≤ [mm]	Mind. Dübelabstand im Mauerwerk s [mm]
Set FB	130	20	250

Die Montage der Fenster hat nach den gültigen Vorschriften der EnEV und dem Montageleitfaden der RAL Gütegemeinschaft Fenster und Haustüren zu erfolgen.



Beispiel Dreh-Kippfenster links