

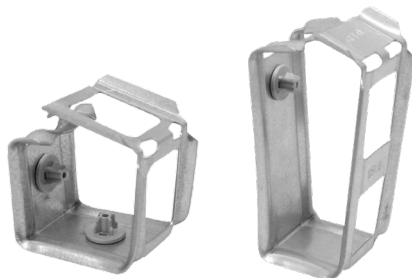
Kompatibilität CELO Gasnagler-Zubehör

	CELO Zubehör	ETA CE	CELO Gasnagler		Verwendbar mit Betonschraube BTS 4
			FORCE ONE	FOX	
XHA		•	✓	✓	X
TKA			✓	✓	X
GASFONE			✓	X	X
GASA FOX			X	✓	X
ABT		•	✓	✓	X
UT		•	✓	✓	X
TPC/TPLC			✓	✓	X
NCC			✓	✓	X
WSC		•	✓	✓	X
WDC		•	✓	✓	X
TBB		•	✓	✓	X
NTBB			X	X	X
TBL		•	✓	✓	X
TBD			✓	✓	X
TBM			✓	✓	X
FP		•	✓	✓	X
FPD		•	✓	✓	X
CHS		•	✓	✓	✓
PFT		•	✓	✓	✓
DFT		•	✓	✓	✓
ATR M6		•	✓	✓	X
ATR M8		•	✓	✓	X
ATV		•	✓	✓	X
ATVS 8		•	✓	✓	X
AAT		•	✓	✓	X
AW			✓	✓	X
AP			✓	✓	X
APK			✓	✓	X
TXS			✓	✓	X
CA			✓	✓	X

Kabelsammelhalter CHS



Vorteile

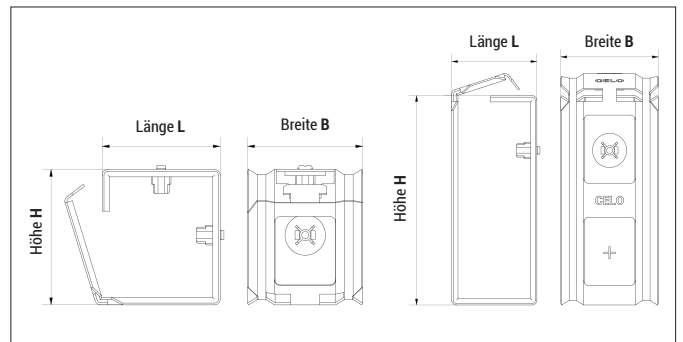


CHS 47x41

CHS 35x87

- Schnelles System für die Installation von elektrischen Kabeln unterschiedlicher Durchmesser
- Ermöglicht durch den seitlichen Zugang der Schelle eine einfache und schnelle Erweiterung der Kabelinstallation
- Kann sowohl an Decken als auch an Wänden verwendet werden
- Clip zum einfachen Aufstecken auf die Nase des Gasnaglers; schnelle Handhabung
- Vergrößerter Abstand zwischen den Befestigungspunkten spart Zeit und Geld bei der Montage
- Geeignet für Kabelbäume, Kabel in Fluchtwegen wie Notbeleuchtung, Rauchabzugsanlagen etc.
- Sendzimirverzinkte Schelle

Montage



Zulassungen und Zertifikate



in Kombination von zugelassenem Zubehör, XHA-Nägeln (22-38 mm) und FORCE ONE

CHS

Typ	Art.-Nr.	Länge L [mm]	Breite B [mm]	Höhe H [mm]	Kabelkapazität			ETA	€/100 Stück	[Stück]	[Stück]
					Ø6	Ø8	Ø10				
CHS 47x41	94741CHS	47	40	41	30	15	12	●		100	-
CHS 35x87	93587CHS	35	40	87	40	30	20	●		50	-

Kompatible Gasnagler finden Sie auf Seite 249

Empfohlene Lasten F_{empf} [kN]

Abstand zwischen Schellen [mm]	300	400	500	600	700	800
Maximal empfohlene Last pro Schelle (kg)	6 ¹⁾	4,5	3,6	3	2,6	2,3

¹⁾ Die maximale Belastbarkeit beträgt 6 kg/m.

Es wird empfohlen, die Schellen in einem Abstand von 300 mm bis 600 mm zu installieren, abhängig von der Steifigkeit des Kabels.