

# Träger- klemme

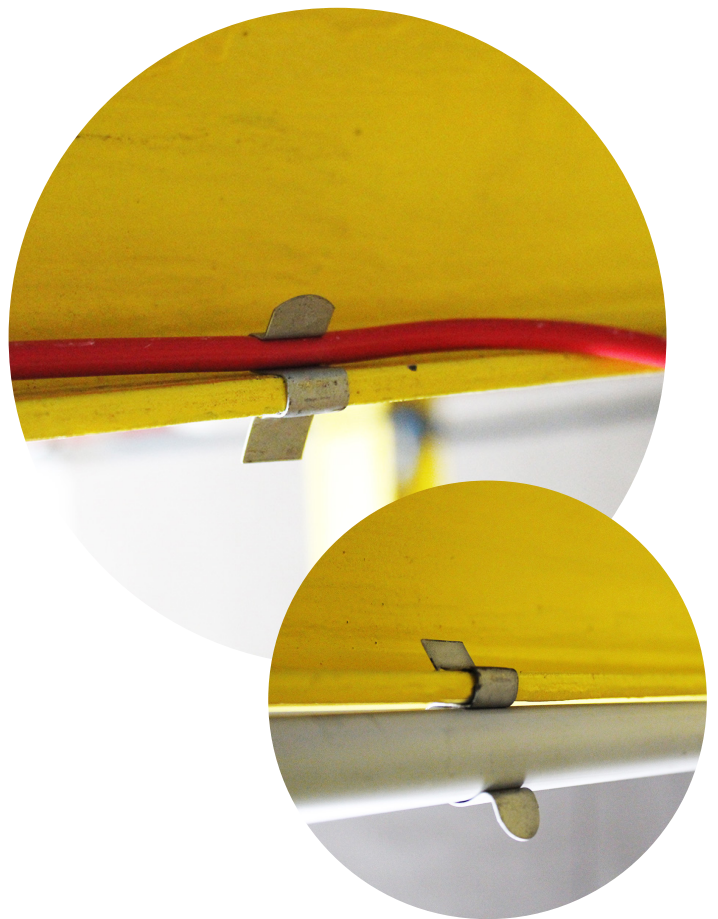
## CC

### Vorteile

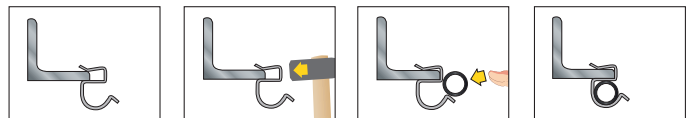
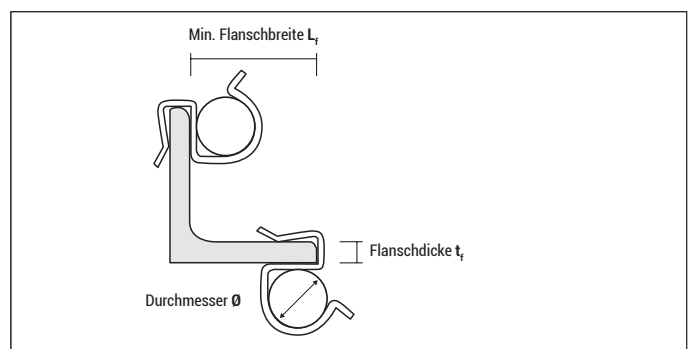


CC,  
Federstahl, zinklamellenbeschichtet

- Zur Installation von Kabeln und Rohren mit Kabelbindern
- Schnelles und stabiles Befestigungssystem für Metallträger
- Kein Bohren oder Schweißen erforderlich, da die Klammer einfach auf den Flansch gehämmert wird
- Breites Sortiment deckt die meisten Flanschdicken ab
- Zwei Durchgangslöcher 3x10 mm für das einfache Durchführen von Kabelbindern zur Befestigung von Rohren
- Zinklamellenbeschichtung für den Innen- und bedingt Außenbereich, feuchte und korrosive Umgebungen, korrosionsbeständig bis zu 480 Stunden im Salz-Sprühtest (DIN 50021)

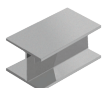


### Montage



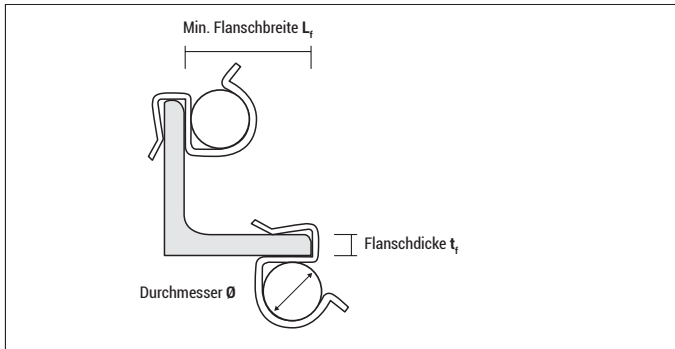
### Geeignete Baustoffe

#### Sehr gut geeignet



- Stahlträger

## Trägerklemme CC



### CC, ZnAl-Besch.

Typ	Art.-Nr.	$L_f \geq$ [mm]	$t_f$ [mm]	$\varnothing$ [mm]	€/100 Stück	[Stück]	[Stück]
CC 1,0-4,0, Ø6-7	947CC	18	1 - 4	6 - 7		100	1.800
CC 1,0-4,0, Ø8-9	949CC	18	1 - 4	8 - 9		100	1.800
CC 1,0-4,0, Ø10-11	9411CC	18	1 - 4	10 - 11		100	1.800
CC 1,0-4,0, Ø12-14	9414CC	18	1 - 4	12 - 14		100	1.800
CC 1,0-4,0, Ø15-18	9418CC	18	1 - 4	15 - 18		100	1.800
CC 1,0-4,0, Ø19-24	9424CC	18	1 - 4	19 - 24		100	900
CC 1,0-4,0, Ø25-30	9430CC	18	1 - 4	25 - 30		100	900
CC 4,0-7,5, Ø6-7	9757CC	25	4 - 7,5	6 - 7		100	1.800
CC 4,0-7,5, Ø8-9	9759CC	25	4 - 7,5	8 - 9		100	1.800
CC 4,0-7,5, Ø10-11	97511CC	25	4 - 7,5	10 - 11		100	1.800
CC 4,0-7,5, Ø12-14	97514CC	25	4 - 7,5	12 - 14		100	1.800
CC 4,0-7,5, Ø15-18	97518CC	25	4 - 7,5	15 - 18		100	900
CC 4,0-7,5, Ø19-24	97524CC	25	4 - 7,5	19 - 24		100	900
CC 4,0-7,5, Ø25-30	97530CC	25	4 - 7,5	25 - 30		100	900
CC 7,2-12,0, Ø6-7	9127CC	25	7,2 - 12	6 - 7		100	1.800
CC 7,2-12,0, Ø8-9	9129CC	25	7,2 - 12	8 - 9		100	1.800
CC 7,2-12,0, Ø10-11	91211CC	25	7,2 - 12	10 - 11		100	900
CC 7,2-12,0, Ø12-14	91214CC	25	7,2 - 12	12 - 14		100	900
CC 7,2-12,0, Ø15-18	91218CC	25	7,2 - 12	15 - 18		100	900
CC 7,2-12,0, Ø19-24	91224CC	25	7,2 - 12	19 - 24		100	900
CC 7,2-12,0, Ø25-30	91230CC	25	7,2 - 12	25 - 30		100	900