

# Trägerklemme mit Loch $\text{\O} 6,3$ mm CAL



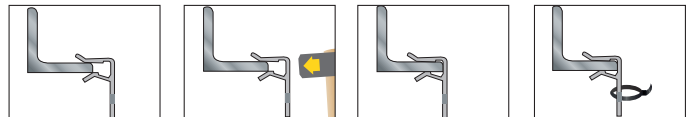
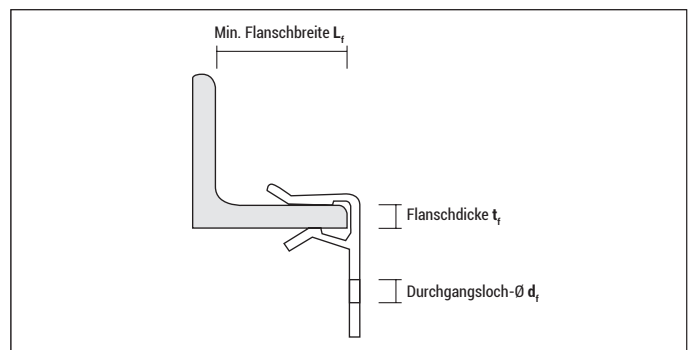
## Vorteile



CAL,  
Federstahl, zinklamellenbeschichtet

- Schnelles und stabiles Befestigungssystem für Metallträger
- Kein Bohren oder Schweißen erforderlich, da die Klammer einfach auf den Flansch gehämmert wird
- 6,3 mm Loch zum Durchführen von Drähten, Kabelbindern, S-Haken, Bolzen oder Ketten
- Zinklamellenbeschichtung für den Innen- und bedingt Außenbereich, feuchte und korrosive Umgebungen, korrosionsbeständig bis zu 480 Stunden im Salz-Sprühtest (DIN 50021)

## Montage

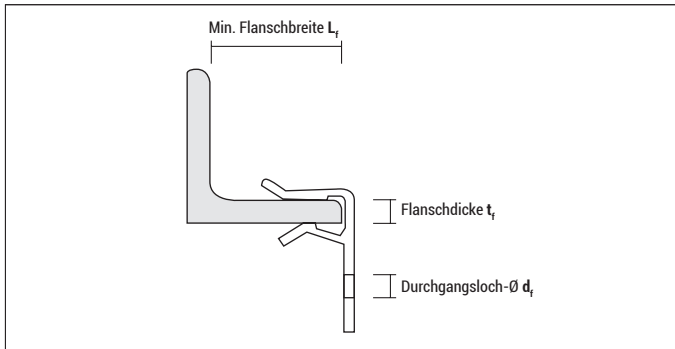


## Geeignete Baustoffe



### Sehr gut geeignet



- Stahlträger

Trägerklemme mit Loch  $\varnothing 6,3$  mm CAL

## CAL, ZnAl-Besch.

Typ	Art.-Nr.	$L_f \geq$ [mm]	$t_f$ [mm]	$d_f$ [mm]	€/ 100 Stück	 [Stück]	 [Stück]
CAL 1,5-4	915463CAL	18	1,5 - 4	6,3		100	1.800
CAL 4,0-10	941063CAL	25	4 - 10	6,3		100	600
CAL 10-15	9101563CAL	25	10 - 15	6,3		100	600
CAL 15-20	9152063CAL	25	15 - 20	6,3		100	600

## Tragfähigkeiten und Installationsparameter

Typ	Empfohlene Lasten [kN]
CAL 1,5-4	0,7
CAL 4,0-10	0,9
CAL 10-15	0,9
CAL 15-20	0,9

Empfohlene Lasten mit Sicherheitsfaktor ( $\mu = 3$ ) bei vertikaler Zuglast