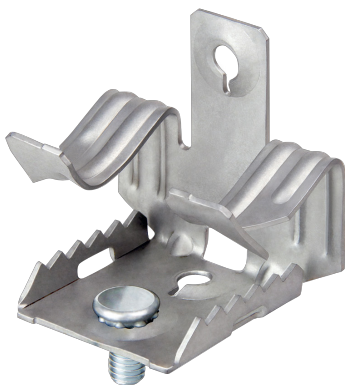


# Träger- klemme CAB M6

## Vorteile



CAB,  
Federstahl, zinklamellenbeschichtet

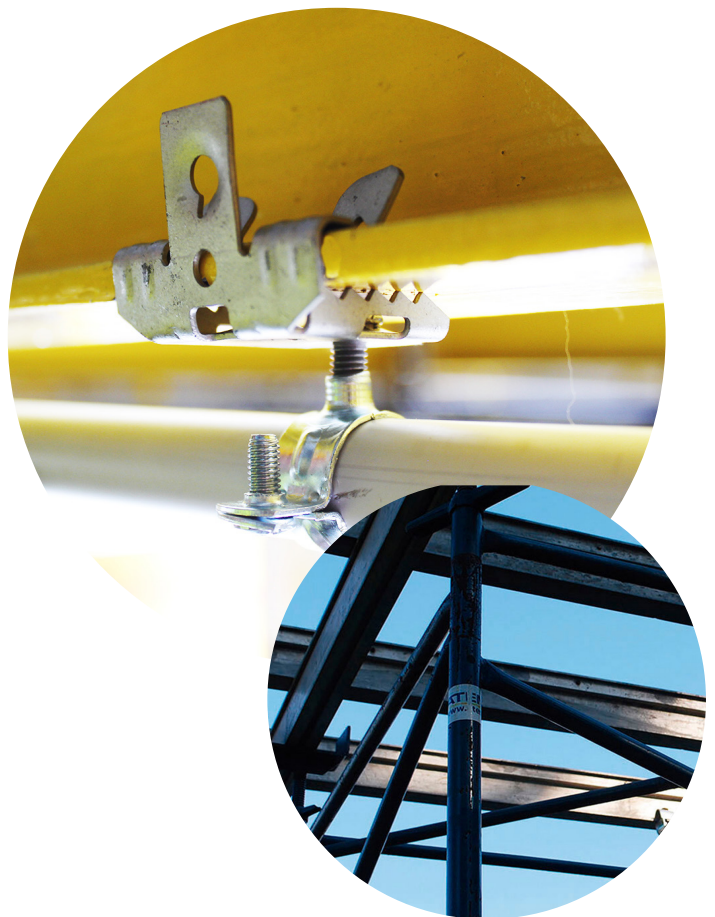
- Befestigung von Schellen, Gewindestangen oder Haken
- Schnelles und stabiles Befestigungssystem für Metallträger
- Kein Bohren oder Schweißen erforderlich, da die Klammer einfach auf den Flansch gehämmert wird
- Vielseitig einsetzbar: vormontierte Schraube M6x9 für die Befestigung von Schellen oder Innengewinde M6 für das Abhängen von Gewindestangen
- Zinklamellenbeschichtung für den Innen- und bedingt Außenbereich, feuchte und korrosive Umgebungen, korrosionsbeständig bis zu 480 Stunden im Salz-Sprühtest (DIN 50021)

## Geeignete Baustoffe

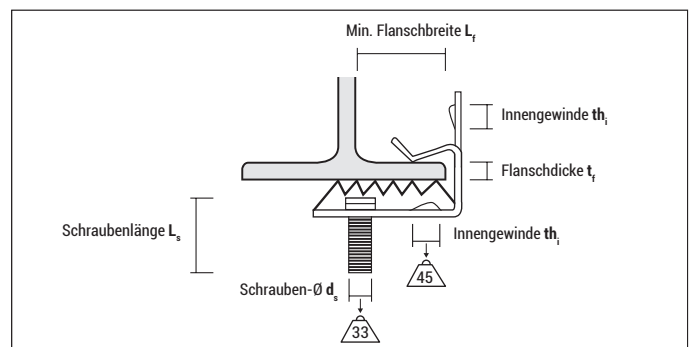
### Sehr gut geeignet



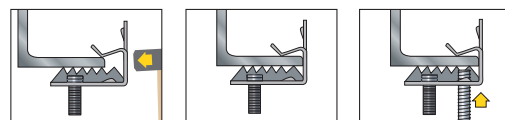
- Stahlträger



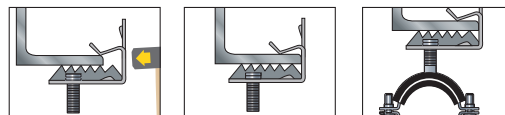
## Montage



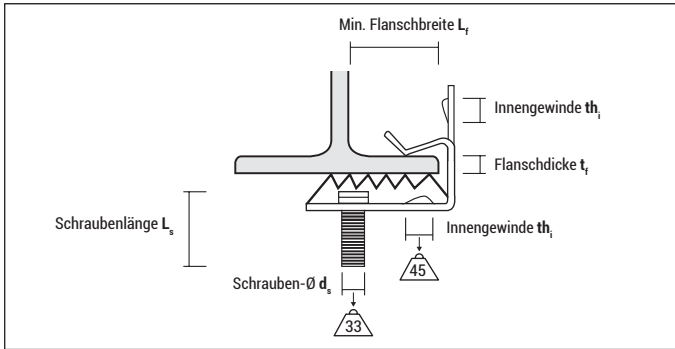
### Zur Befestigung von Gewindestangen



### Zur Befestigung von Schellen



### Trägerklemme CAB M6



#### CAB, ZnAl-Besch.

| Typ       | Art.-Nr.  | $L_f \geq$<br>[mm] | $t_f$<br>[mm] | $th_1$<br>[mm] | $L_s$<br>[mm] | $d_s$<br>[mm] | € /<br>100 Stück | [Stück] | [Stück] |
|-----------|-----------|--------------------|---------------|----------------|---------------|---------------|------------------|---------|---------|
| CAB 3-7   | 9376CAB   | 35                 | 3 - 7         | M6             | 9             | M6            |                  | 50      | 450     |
| CAB 7-13  | 97136CAB  | 35                 | 7 - 13        | M6             | 9             | M6            |                  | 50      | 300     |
| CAB 14-20 | 914206CAB | 35                 | 14 - 20       | M6             | 9             | M6            |                  | 50      | 300     |

#### Tragfähigkeiten und Installationsparameter

| Typ       | Empfohlene Lasten<br>an M6-Schraube<br>[kN] | Empfohlene Lasten<br>an M6 Innengewinde |
|-----------|---|---|
| CAB 3-7   | 0,33  | 0,45                                    |
| CAB 7-13  | 0,33  | 0,45                                    |
| CAB 14-20 | 0,33  | 0,45                                    |

Empfohlene Lasten mit Sicherheitsfaktor ( $\mu = 3$ ) bei vertikaler Zuglast