

# Hohlraumdübel Universal BT plus



## Vorteile



- Universell einsetzbar für Plattendicken 10 - 70 mm
- Sehr gute Haltewerte
- Einfache und schnelle Handhabung
- Kein spezielles Setzwerkzeug nötig

## Zulassungen und Zertifikate



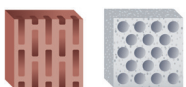
## Geeignete Baustoffe

### Sehr gut geeignet



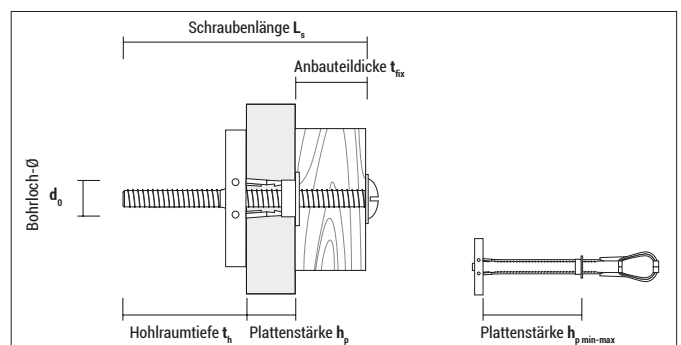
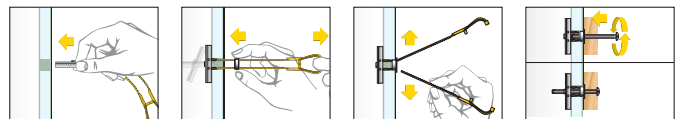
- Gipskartonplatten
- Spanplatten

### Bedingt geeignet



- Lochsteine mit großen Kammern
- Hohlkammerdecken

## Montage



Min. Zwischenraum  $t_h$  hinter der Platte: 51 mm

## Hohlraumdübel Universal BT plus



**BT plus** ohne Schraube

Typ	Art.-Nr.	$d_0$ [mm]	$h_p$ min-max [mm]	Gewinde [mm]	€/100 Stück	[Stück]	[Stück]
BT plus M4	9Y4BTP	13	10 - 70	M4		40	320
BT plus M5	9Y5BTP	13	10 - 70	M5		30	240
BT plus M6	9Y6BTP	13	10 - 70	M6		30	240
BT plus M8	9Y8BTP	18	10 - 70	M8		20	160



**BT plus** mit Schraube

Typ	Art.-Nr.	$d_0$ [mm]	$h_p + t_{fix}$ [mm]	Gewinde [mm]	$L_s$ [mm]	Antrieb	€/100 Stück	[Stück]	[Stück]
BT plus M4 LO	9Y4BTPLO	13	10 - 40	M4	50	PZ2 / Schlitz		40	320
BT plus M5 LO	9Y5BTPLO	13	10 - 52	M5	62	PZ2 / Schlitz		30	240
BT plus M6 LO	9Y6BTPLO	13	10 - 52	M6	62	PZ2 / Schlitz		30	240
BT plus M8 K	9Y8BTPK	18	10 - 48	M8	60	SW13 / 6Kant		20	160



**Blister BT plus** mit Schraube



Typ	Art.-Nr.	$d_0$ [mm]	$h_p + t_{fix}$ [mm]	Gewinde	$L_s$ [mm]	Antrieb	€/Blister	[Stück]	[Blister]
BT M4 LO	54BTLO4	13	10 - 40	M4	50	PZ2 / Schlitz		4	10
BT M5 LO	55BTLO4	13	10 - 52	M5	62	PZ2 / Schlitz		4	10
BT M6 LO	56BTLO4	13	10 - 52	M6	62	PZ2 / Schlitz		4	10
BT M8 K	58BTK2	18	10 - 48	M8	60	SW13 / 6Kant		2	10

### Tragfähigkeiten $F_{empf}$

Typ	$d_0$ [mm]	Zuglast $N_{empf}$ in Gipskartonplatten				Querlast $Q_{empf}$ in Gipskartonplatten			
		$h_p = 9,5$ mm [kN]	$h_p = 12,5$ mm [kN]	$h_p = 2 \times 9,5$ mm [kN]	$h_p = 2 \times 12,5$ mm [kN]	$h_p = 9,5$ mm [kN]	$h_p = 12,5$ mm [kN]	$h_p = 2 \times 9,5$ mm [kN]	$h_p = 2 \times 12,5$ mm [kN]
BT plus M4	13	0,07	0,15	0,15	0,30	0,20	0,20	0,25	0,30
BT plus M5	13	0,20	0,25	0,40	0,50	0,30	0,30	0,50	0,50
BT plus M6	13	0,20	0,25	0,40	0,50	0,30	0,30	0,50	0,50
BT plus M8	19	0,20	0,25	0,40	0,50	0,30	0,40	0,50	0,50

$F_{empf}$ : Die empfohlenen Lasten inkl. Sicherheitsfaktor min. 3