

Wälzlager Ausbauwerkzeugsatz TP 150

Twin Puller TP 150 – Professioneller Ausbau von Rillenkugellagern und Radialwellendichtungen



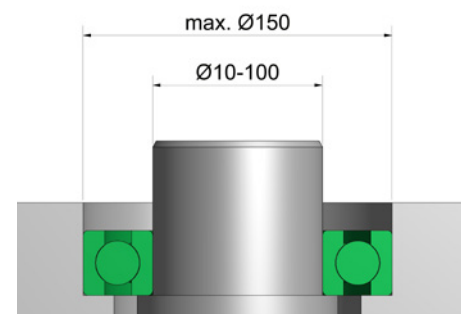
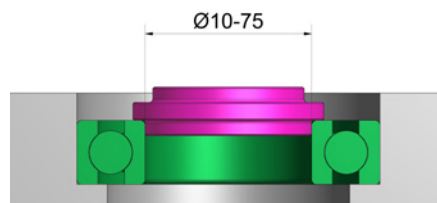
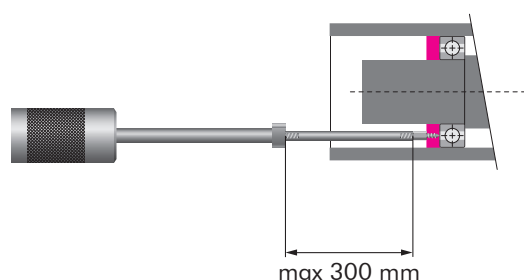
Mit dem simatool Twin Puller TP 150 lassen sich Rillenkugellager und Radialwellendichtungen fachmännisch ausbauen. Lager mit fester Passung am Innen- oder Aussenring können mit diesem Werkzeug schnell und sicher ausgebaut werden. Die Möglichkeit zusätzlich Wellendichtungen demontieren zu können, macht den TP 150 zum einzigartigen Ausbauprofi.

Der Koffer enthält:

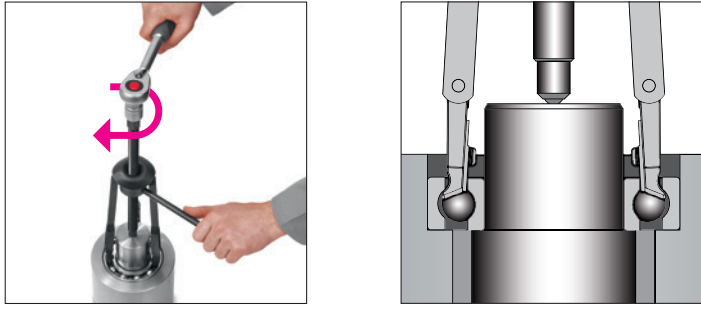
- 6 Sätze Abzieharme (A1–A6)
- 2 Gewindespindeln (SW 19)
- Haltegriff
- 9 Stützscheiben (Ø 10–75 mm)
- Gleithammer
- Verlängerung zu Gleithammer
- 50 Schneidschrauben
- 10 Distanzringe

Beschreibung und technische Daten Twin Puller TP 150

- Für Wellendurchmesser von 10 bis 100 mm und Aussendurchmesser bis 150 mm
- Drei Ausbaufunktionen in einem Werkzeugset
- Kompaktes Werkzeugset inkl. Auswahltabelle in handlichem Koffer
- Ideale Ergänzung zum bewährten simatool Fitting Tool FT 33
- Koffer Gewicht 6,6 kg / Abmessungen (L x B x H) 440 x 350 x 95 mm

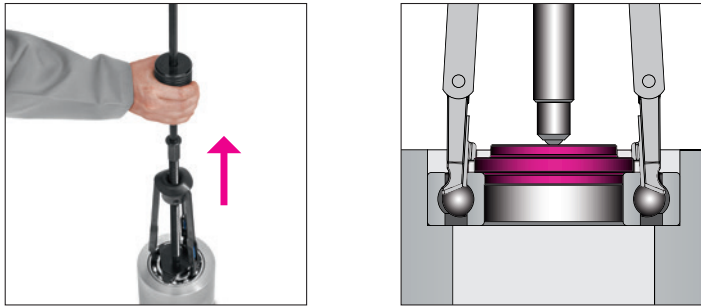


Ausbau von Rillenkugellagern mit Welle (Passung am Innenring)



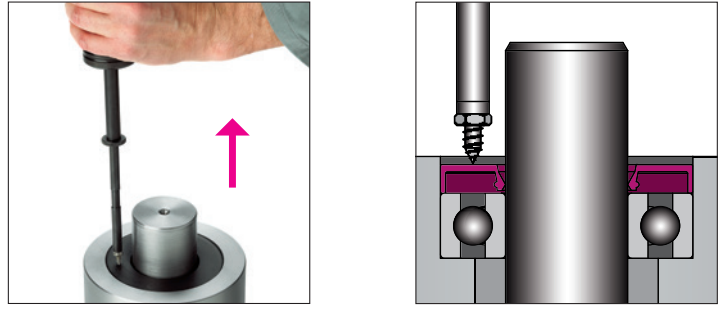
Abzieharme im Lager zwischen den Kugeln platzieren. Mit der Gewindespindel das Lager von der Welle abziehen.

Ausbau von Rillenkugellagern ohne Welle (Passung am Aussenring)

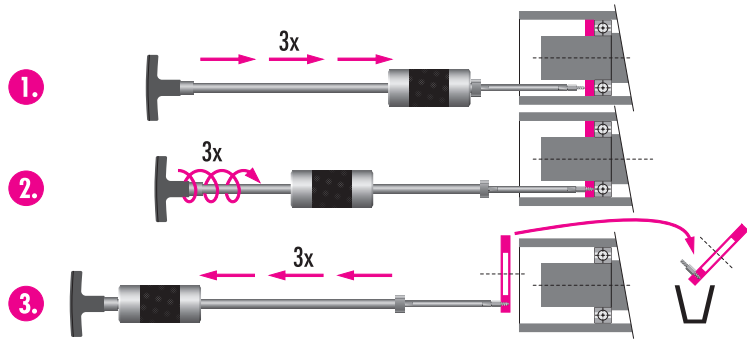


Die Stützscheibe ersetzt die Welle am Innenring und wird mit der Gewindespindel verspannt. Das Lager durch Schlagen mit dem Gleithammer ausziehen.

Ausbau von Radialwellendichtungen






Die Schneidschraube in die Dichtung schlagen und eindrehen. Die Dichtung durch Schlagen mit dem Gleithammer in die Gegenrichtung entfernen.



Anwendervideo auf www.simatec.com

Auswahltafel Twin Puller TP 150

|  | | | | | | |   | |
|--|--------------|----------------------|----------------------|----------------------|----------------------|--|---|----------------------|
| Lagerbezeichnung | | | | | | | Abziehschenkel | Spindel |
| 60.. | 62.. | 63.. | | 64.. | | | | |
| 6000 6001 | 6002 6003 | 6200 | | | | BP A1 | BP M12 | |
| 6004 6005 | 6006 | 6201 6202 6203 | 6002 | | | BP A2 | | |
| 6007 6008 | 6009 6010 | 6204 6205 | | 6300 6301 | 6302 | BP A3 | | |
| 6011 6012 | 6013 | 6206 | | 6303 6304 | | BP A4 | BP M16 | |
| 6014 6015 | 6016 6017 | 6207 6208 6209 | 6210 6011 | 6305 6306 6307 | | 6403 BP A5 | | |
| 6018 6019 | 6020 | 6212 6213 6214 | 6215 6216 6217 | 6008 6309 6310 | 6311 6312 6313 | 6404 6405 6406 6407 BP A6 | | 6408 6409 6410 |