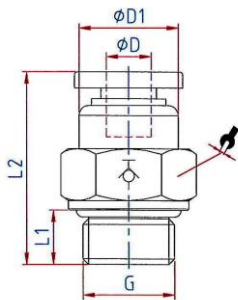


Die Druckluftversorgung wird sofort komplett abgesperrt, sobald der Schlauch vom Verbinder gelöst wird. Der Durchfluss ist nur bei fest eingestecktem Schlauch gewährleistet.

|                       |  |
|-----------------------|--|
| Einsatzbereiche:      | Luft, Vakuum   |
| Material:             | Kunststoff bzw. Messing vernickelt   |
| Lösering:             | Kunststoff   |
| Arbeitsdruck:         | max. 10 bar  |
| Temperaturbereich:    | 0 °C bis 60 °C   |
| Dichtfläche:          | O-Ring (NBR)   |
| Gewinde:              | M-Gewinde nach DIN 13-1, mit O-Ring<br>G-Gewinde nach DIN EN ISO 228-1, mit O-Ring<br>R-Gewinde nach ISO 7-1, PTFE-beschichtet |
| Medium:               | Druckluft  |
| empfohlener Schlauch: | PU oder PA (Nylon)   |

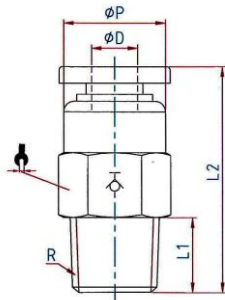


195.148



**Gerade Steckverschraubung**, selbstabsperrend, Außengewinde zylindrisch mit O-Ring (NBR)

| Artikel Nr.  | Typen Nr. | Ø D | G     | Ø D1 | L1   | L2   | SW | Gewindenorm      |
|--|-----------|-----|-------|------|------|------|----|------------------|
| 110160   | 195.184   | 4   | G 1/8 | 10,0 | 5,5  | 27,5 | 14 | DIN EN ISO 228-1 |
| 110160 = Auslaufartikel. Artikel nicht mehr verfügbar. Ersatzartikel 151439 (195.184-2)  |           |     |       |      |      |      |    |                  |
| 110161   | 195.186   | 6   | G 1/8 | 12,0 | 5,5  | 27,0 | 14 | DIN EN ISO 228-1 |
| 110161 = Auslaufartikel. Artikel nicht mehr verfügbar. Ersatzartikel 151440 (195.186-2)  |           |     |       |      |      |      |    |                  |
| 110162   | 195.188   | 8   | G 1/8 | 14,0 | 5,5  | 29,0 | 14 | DIN EN ISO 228-1 |
| 110162 = Auslaufartikel. Artikel nicht mehr verfügbar. Ersatzartikel 151441 (195.188-2)  |           |     |       |      |      |      |    |                  |
| 110163   | 195.146   | 6   | G 1/4 | 12,0 | 7,5  | 27,0 | 17 | DIN EN ISO 228-1 |
| 110164   | 195.148   | 8   | G 1/4 | 14,0 | 7,5  | 29,0 | 17 | DIN EN ISO 228-1 |
| 110164 = Auslaufartikel. Artikel nicht mehr verfügbar. Ersatzartikel 151340 (195.148-1)  |           |     |       |      |      |      |    |                  |
| 110165   | 195.1410  | 10  | G 1/4 | 17,0 | 7,5  | 37,0 | 17 | DIN EN ISO 228-1 |
| 110165 = Auslaufartikel. Artikel nicht mehr verfügbar. Ersatzartikel 151341 (195.1410-1) |           |     |       |      |      |      |    |                  |
| 110166   | 195.388   | 8   | G 3/8 | 14,0 | 7,5  | 29,0 | 20 | DIN EN ISO 228-1 |
| 110166 = Auslaufartikel. Artikel nicht mehr verfügbar. Ersatzartikel 151342 (195.388-1)  |           |     |       |      |      |      |    |                  |
| 110167   | 195.3810  | 10  | G 3/8 | 17,0 | 7,5  | 37,0 | 20 | DIN EN ISO 228-1 |
| 110167 = Auslaufartikel. Artikel nicht mehr verfügbar. Ersatzartikel 151446 (195.3810-2) |           |     |       |      |      |      |    |                  |
| 110168   | 195.3812  | 12  | G 3/8 | 20,0 | 7,5  | 38,0 | 21 | DIN EN ISO 228-1 |
| 110168 = Auslaufartikel. Artikel nicht mehr verfügbar. Ersatzartikel 151447 (195.3812-2) |           |     |       |      |      |      |    |                  |
| 110169   | 195.1210  | 10  | G 1/2 | 17,0 | 10,0 | 37,0 | 24 | DIN EN ISO 228-1 |
| 110170   | 195.1212  | 12  | G 1/2 | 20,0 | 10,0 | 38,0 | 24 | DIN EN ISO 228-1 |

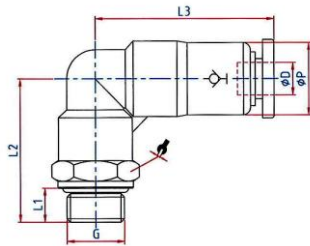


196.148



**Gerade Steckverschraubung**, selbstabsperrend, Außengewinde konisch mit Gewindebeschichtung

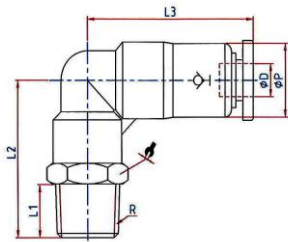
| Artikel Nr.  | Typen Nr. | Ø D | R     | L1   | L2   | Ø P  | SW | Gewindenorm |
|--|-----------|-----|-------|------|------|------|----|-------------|
| 110171   | 196.184   | 4   | R 1/8 | 7,5  | 27,5 | 10,0 | 10 | ISO 7-1     |
| 110171 = Auslaufartikel. Artikel nicht mehr verfügbar. Ersatzartikel 151343 (196.184-1)  |           |     |       |      |      |      |    |             |
| 110172   | 196.186   | 6   | R 1/8 | 7,5  | 27,0 | 12,0 | 12 | ISO 7-1     |
| 110172 = Auslaufartikel. Artikel nicht mehr verfügbar. Ersatzartikel 151451 (196.186-2)  |           |     |       |      |      |      |    |             |
| 110173   | 196.188   | 8   | R 1/8 | 7,5  | 29,0 | 14,0 | 14 | ISO 7-1     |
| 110174   | 196.146   | 6   | R 1/4 | 9,5  | 27,0 | 12,0 | 14 | ISO 7-1     |
| 110174 = Auslaufartikel. Artikel nicht mehr verfügbar. Ersatzartikel 151453 (196.146-2)  |           |     |       |      |      |      |    |             |
| 110175   | 196.148   | 8   | R 1/4 | 9,5  | 29,0 | 14,0 | 14 | ISO 7-1     |
| 110175 = Auslaufartikel. Artikel nicht mehr verfügbar. Ersatzartikel 151454 (196.148-2)  |           |     |       |      |      |      |    |             |
| 110176   | 196.1410  | 10  | R 1/4 | 9,5  | 37,0 | 17,0 | 17 | ISO 7-1     |
| 110176 = Auslaufartikel. Artikel nicht mehr verfügbar. Ersatzartikel 151455 (196.1410-2) |           |     |       |      |      |      |    |             |
| 110177   | 196.388   | 8   | R 3/8 | 10,5 | 29,0 | 14,0 | 17 | ISO 7-1     |
| 110178   | 196.3810  | 10  | R 3/8 | 10,5 | 37,0 | 17,0 | 17 | ISO 7-1     |
| 110178 = Auslaufartikel. Artikel nicht mehr verfügbar. Ersatzartikel 151457 (196.3810-2) |           |     |       |      |      |      |    |             |
| 110179   | 196.3812  | 12  | R 3/8 | 10,5 | 38,0 | 20,0 | 20 | ISO 7-1     |
| 110180   | 196.1210  | 10  | R 1/2 | 13,5 | 37,0 | 17,0 | 21 | ISO 7-1     |
| 110181   | 196.1212  | 12  | R 1/2 | 13,5 | 38,0 | 20,0 | 21 | ISO 7-1     |



197.56

**L-Steckverschraubung**, selbstabsperrend, drehbar, Außengewinde zylindrisch mit O-Ring (NBR)

| Artikel Nr.   | Typen Nr. | Ø D | G     | L1   | L2   | L3   | Ø P  | SW | Gewindenorm      |
|---|-----------|-----|-------|------|------|------|------|----|------------------|
| 110182  | 197.54    | 4   | M5    | 3,5  | 21,3 | 31,0 | 13,0 | 10 | DIN 13-1         |
| 110182 = Auslaufartikel. Artikel nicht mehr verfügbar. Ersatzartikel 151344 (197.54-1)  |           |     |       |      |      |      |      |    |                  |
| 110183  | 197.56    | 6   | M5    | 3,5  | 21,7 | 29,4 | 13,0 | 12 | DIN 13-1         |
| 110183 = Auslaufartikel. Artikel nicht mehr verfügbar. Ersatzartikel 151462 (197.56-2)  |           |     |       |      |      |      |      |    |                  |
| 110184  | 197.184   | 4   | G 1/8 | 5,5  | 24,3 | 31,0 | 13,0 | 14 | DIN EN ISO 228-1 |
| 110185  | 197.186   | 6   | G 1/8 | 5,5  | 24,2 | 29,4 | 13,0 | 14 | DIN EN ISO 228-1 |
| 110185 = Auslaufartikel. Artikel nicht mehr verfügbar. Ersatzartikel 151345 (197.186-1) |           |     |       |      |      |      |      |    |                  |
| 110186  | 197.188   | 8   | G 1/8 | 5,5  | 27,0 | 33,0 | 14,5 | 14 | DIN EN ISO 228-1 |
| 110187  | 197.146   | 6   | G 1/4 | 7,5  | 26,7 | 29,4 | 13,0 | 17 | DIN EN ISO 228-1 |
| 110187 = Auslaufartikel. Artikel nicht mehr verfügbar. Ersatzartikel 151346 (197.186-1) |           |     |       |      |      |      |      |    |                  |
| 110188  | 197.148   | 8   | G 1/4 | 7,5  | 29,5 | 33,0 | 14,5 | 17 | DIN EN ISO 228-1 |
| 110189  | 197.1410  | 10  | G 1/4 | 7,5  | 34,3 | 42,5 | 18,0 | 17 | DIN EN ISO 228-1 |
| 110190  | 197.388   | 8   | G 3/8 | 7,5  | 30,0 | 33,0 | 14,5 | 20 | DIN EN ISO 228-1 |
| 110191  | 197.3810  | 10  | G 3/8 | 7,5  | 34,3 | 42,5 | 18,0 | 20 | DIN EN ISO 228-1 |
| 110192  | 197.3812  | 12  | G 3/8 | 7,5  | 36,0 | 46,5 | 21,0 | 21 | DIN EN ISO 228-1 |
| 110193  | 197.1210  | 10  | G 1/2 | 10,0 | 37,8 | 42,5 | 18,0 | 24 | DIN EN ISO 228-1 |
| 110194  | 197.1212  | 12  | G 1/2 | 10,0 | 39,0 | 46,5 | 21,0 | 24 | DIN EN ISO 228-1 |

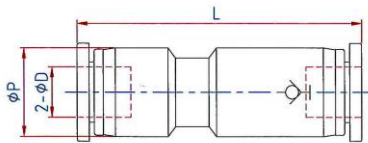


198.146



**L-Steckverschraubung**, selbstabsperrend, drehbar, Außengewinde konisch mit Gewindebeschichtung

| Artikel Nr.   | Typen Nr. | Ø D | R     | L1   | L2   | L3   | Ø P  | SW | Gewindenorm |
|---|-----------|-----|-------|------|------|------|------|----|-------------|
| 110195  | 198.184   | 4   | R 1/8 | 7,5  | 23,8 | 31,0 | 13,0 | 10 | ISO 7-1     |
| 110195 = Auslaufartikel. Artikel nicht mehr verfügbar. Ersatzartikel 151347 (198.184-1) |           |     |       |      |      |      |      |    |             |
| 110196  | 198.186   | 6   | R 1/8 | 7,5  | 24,2 | 29,4 | 13,0 | 12 | ISO 7-1     |
| 110196 = Auslaufartikel. Artikel nicht mehr verfügbar. Ersatzartikel 151348 (198.186-1) |           |     |       |      |      |      |      |    |             |
| 110197  | 198.188   | 8   | R 1/8 | 7,5  | 27,5 | 33,0 | 14,5 | 14 | ISO 7-1     |
| 110197 = Auslaufartikel. Artikel nicht mehr verfügbar. Ersatzartikel 151349 (198.188-1) |           |     |       |      |      |      |      |    |             |
| 110198  | 198.146   | 6   | R 1/4 | 9,5  | 26,7 | 29,4 | 13,0 | 14 | ISO 7-1     |
| 110199  | 198.148   | 8   | R 1/4 | 9,5  | 29,5 | 33,0 | 14,5 | 14 | ISO 7-1     |
| 110199 = Auslaufartikel. Artikel nicht mehr verfügbar. Ersatzartikel 151478 (198.148-2) |           |     |       |      |      |      |      |    |             |
| 110200  | 198.1410  | 10  | R 1/4 | 9,5  | 34,3 | 42,5 | 18,0 | 17 | ISO 7-1     |
| 110201  | 198.388   | 8   | R 3/8 | 10,5 | 31,0 | 33,0 | 14,5 | 17 | ISO 7-1     |
| 110202  | 198.3810  | 10  | R 3/8 | 10,5 | 35,3 | 42,5 | 18,0 | 17 | ISO 7-1     |
| 110203  | 198.3812  | 12  | R 3/8 | 10,5 | 37,0 | 46,5 | 21,0 | 21 | ISO 7-1     |
| 110204  | 198.1210  | 10  | R 1/2 | 13,5 | 38,8 | 42,5 | 18,0 | 21 | ISO 7-1     |
| 110205  | 198.1212  | 12  | R 1/2 | 13,5 | 40,0 | 46,5 | 21,0 | 21 | ISO 7-1     |



199.06



### Gerade Steckverbindung, selbstabsperrend

| Artikel Nr.  | Typen Nr. | Ø D | Ø P  | L    |
|--|-----------|-----|------|------|
| 110206   | 199.04    | 4   | 13,0 | 47,0 |
| 110207   | 199.06    | 6   | 13,0 | 45,0 |
| 110207 = Auslaufartikel. Artikel nicht mehr verfügbar. Ersatzartikel 151350 (199.06-1) |           |     |      |      |
| 110208   | 199.08    | 8   | 15,0 | 49,5 |
| 110208 = Auslaufartikel. Artikel nicht mehr verfügbar. Ersatzartikel 151487 (199.08-2) |           |     |      |      |
| 110209   | 199.10    | 10  | 19,0 | 63,0 |
| 110209 = Auslaufartikel. Artikel nicht mehr verfügbar.                                 |           |     |      |      |
| 110210   | 199.12    | 12  | 21,5 | 66,5 |
| 110210 = Auslaufartikel. Artikel nicht mehr verfügbar. Ersatzartikel 151489 (199.12-2) |           |     |      |      |