



Warum LOCTITE Aktivatoren oder Primer?

Henkel bietet eine komplette Palette an Aktivatoren und Primern für Lösungen bei folgenden LOCTITE Klebstofftechnologien:

1. LOCTITE Aktivatoren/Primer für Sofortklebstoffe (Cyanacrylate)

LOCTITE Primer werden zur Verbesserung der Haftung auf der Oberfläche eingesetzt, und vor dem Klebstoff aufgetragen. Bei Kunststoffoberflächen mit geringer Oberflächenspannung, z. B. Polyolefinen (PP, PE), wird die optimale Haftung mit LOCTITE 770 / 7701 erzielt.

LOCTITE Aktivatoren dienen zur Beschleunigung des Aushärtungsvergangs. Sie werden meist vor dem Klebstoff aufgetragen. Heptan-basierte Aktivatoren haben eine lange offene Zeit und bieten eine gutes optisches Erscheinungsbild der Klebefuge. Sie sind auch für Kunststoffe mit Neigung zur Spannungsrissbildung geeignet. Aktivatoren können auch nach dem Klebstoff aufgetragen werden, z. B. zum Aushärten von Klebstoffüberschüssen. Sie sorgen für ein ausgezeichnetes optisches Erscheinungsbild, weil weiße Verfärbungen von Sofortklebstoff vermieden werden.

2. LOCTITE Aktivatoren für modifizierte Acrylate

LOCTITE Aktivatoren für modifizierte Acrylate werden zur Inizierung des Aushärtungsvergangs benötigt. In der Regel wird der Aktivator auf eine Fügefläche aufgebracht und das modifizierte Acrylat auf die andere. Das Aushärten beginnt nach dem Zusammenfügen der Teile. Die Zeit bis zur Erreichung der Handfestigkeit hängt von Klebstoff, Werkstoff und Temperatur ab.

3. LOCTITE Aktivatoren für Klebstoffe zum Schraubensichern, Gewindedichten, Flächendichten, Fügen von Welle-Nabe-Verbindungen und für anaerob härtende Acrylate

LOCTITE Aktivatoren für diese Klebstoffgruppe dienen zur Beschleunigung der Aushärtung dieser Produkte. Sie werden für Anwendungen auf passiven Oberflächen wie Edelstahl, plattierte oder passivierte Metalle empfohlen. Aktivatoren sind als lösungsmittelbasierte oder lösungsmittelfreie Produkte erhältlich.



Warum LOCTITE Produkte zur Oberflächenbehandlung?

Das LOCTITE Portfolio für Oberflächenbehandlungsprodukte bietet Lösungen für alle Arten von Behandlungs- bzw. Vorbereitungsprozessen. Alle Produkte sind einfach anzuwenden und deshalb ideal geeignet für Wartungsaufgaben und in der Serienproduktion.

1. Schutz von Schweißgeräten

Schützt Gasdüsen und Schweißspitzen gegen Schweißspritzer für eine komplette Produktionsschicht unterbrechungsfreies Schweißen ohne Ausfallzeiten

2. Keilriemenspray

Verhindert Rutschen und verbessert die Haftung bei allen Arten von Riemen

3. Rostumwandler

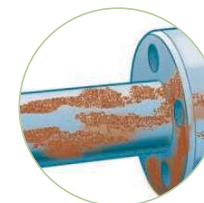
Umwandlung von Rost in einen stabilen Untergrund – behandelte Oberfläche kann überlackiert werden

4. Korrosionsschutz

Schutz von Oberflächen gegen Korrosion – trocknende und nichttrocknende Produkte verfügbar

5. Manipulationssicherung

Visuelle Erkennung von Bewegungen bei justierten Teilen



Warum LOCTITE Produkte zur Notfallreparatur?

Ganz gleich, wie Ihr Arbeitsumfeld aussehen mag, überall können unvorhersehbare Situationen und Notfälle eintreten, für die in den meisten Fällen innerhalb kürzester Zeit eine Lösung gefunden werden muss. Unser Produktprogramm für Notfallreparaturen hilft Ihnen, wenn es darum geht, unnötige Ausfallzeiten und Kosten zu vermeiden. Alle Produkte sind einfach zu verarbeiten, damit sie Notfälle schnell aus der Welt schaffen können. Und nicht nur das, einige helfen Ihnen sogar, die Zuverlässigkeit Ihrer Industrieanlagen zu verbessern.

1. Ersatz von O-Ringen

O-Ringe können jederzeit bei Bedarf hergestellt werden, so dass keine Lagerhaltung mehr erforderlich ist.

2. Lösen von korrodierten Teilen

Lösen von verrosteten, korrodierten und festgefressenen Teilen durch Schockfrost-Effekt.

3. Lecksuche

Einfach anzuwendendes System für die Lokalisierung von kleinen undichten Stellen in Eisen-, Kupfer- und Kunststoffrohren.

4. Abdichten von Leckstellen

Zum Abdichten von Tanks, Rohren und Gussteilen in Notfällen – kein Austausch von Teilen erforderlich.

5. Dicht- & Klebebänder

Sofortige Fixierung und Schutz von diversen Materialien.



Welche Anwendung?

Sofortklebung

Was möchten Sie erreichen?

Die Haftung verbessern

Beschleunigen

Universeller Einsatz

Optimales optisches Erscheinungsbild

Ideal für Kunststoffe mit Neigung zur Spannungsrissebildung

Modifizierte Acrylate (329, 3298, 330, 3342)

Schraubensichern, Gewindedichten, Flächendichten, Fügen von Welle/Nabe-Verbindungen und anaerob härtende Acrylate

Welcher Aktivator wird bevorzugt?

Lösung

LOCTITE SF 7239



LOCTITE SF 770/SF 7701*



LOCTITE SF 7458



LOCTITE SF 7455



LOCTITE SF 7452



LOCTITE SF 7457



LOCTITE SF 7386/7388



LOCTITE SF 7471/7649



LOCTITE SF 7240/7091



	LOCTITE SF 7239	LOCTITE SF 770/SF 7701*	LOCTITE SF 7458	LOCTITE SF 7455	LOCTITE SF 7452	LOCTITE SF 7457	LOCTITE SF 7386/7388	LOCTITE SF 7471/7649	LOCTITE SF 7240/7091
Beschreibung	Primer	Primer	Aktivator	Aktivator	Aktivator	Aktivator	Aktivator	Aktivator	Aktivator
Farbe	Farblos	Farblos	Farblos	Farblos	Transparent, hell bernsteinfarben	Farblos	Transparent, gelb	Transparent, grün	Blaugrün, blau
Lösungsmittel	Heptan	Heptan	Heptan	Heptan	Aceton	Heptan	Heptan	Aceton	Lösungsmittelfrei
Auftragung	Vor dem Klebstoff	Vor dem Klebstoff	Vor oder nach dem Klebstoff	Nach dem Klebstoff	Nach dem Klebstoff	Vor oder nach dem Klebstoff	Vor dem Klebstoff	Vor dem Klebstoff	Vor dem Klebstoff
Gebindegrößen	4 ml	SF 770: 10 g, 300 g SF 7701: 454 g	500 ml	150 ml, 500 ml	500 ml, 18 ml	150 ml, 18 ml	7386: 500 ml, 7388: 150 ml	150 ml, 500 ml	90 ml

LOCTITE SF 7239

- Kunststoff-Primer
- Universeller Einsatz
- Geeignet für alle industriellen Kunststoffe
- Verbessert die Haftung von Sofortklebstoffen auf Polyolefinen und anderen Kunststoffen mit geringer Oberflächenspannung

LOCTITE SF 770
LOCTITE SF 7701*

- Polyolefin-Primer
- Nur für schwer zu klebende Kunststoffe
- Für (optimale) Haftkraft von Sofortklebstoffen auf Polyolefinen und anderen Kunststoffen mit geringer Oberflächenspannung

LOCTITE SF 7458

- Universeller Einsatz
- Für alle Materialien
- Lange offene Zeit – Auftrag kann vor oder nach dem Klebevorgang erfolgen
- Geruchsarm
- Minimiert weiße Verfärbungen nach dem Aushärten
- Erzielt ein gutes optisches Erscheinungsbild der Klebefuge

LOCTITE SF 7455

- Universeller Einsatz
- Für alle Materialien
- Schnelle Fixierung von Teilen mit enger Passung
- Auftragung nach dem Klebevorgang

LOCTITE SF 7452

- Aushärtung von Klebstoffüberschüssen
- Erzielt ausgezeichnetes optisches Erscheinungsbild, weil weiße Verfärbungen von Sofortklebstoff vermieden werden
- Nicht zu empfehlen für Kunststoffe mit Neigung zur Spannungsrissebildung

LOCTITE SF 7457

- Lange offene Zeit – Auftrag kann vor oder nach dem Klebevorgang erfolgen
- Empfohlen für Kunststoffe mit Neigung zur Spannungsrissebildung

LOCTITE SF 7386
LOCTITE SF 7388

- Auslösung des Aushärtvorgangs bei modifizierten Acrylatklebstoffen
- Die Zeit bis zur Erreichung der Handfestigkeit und die Aushärtezeit hängen von Klebstoff, verklebten Materialien und Temperatur ab

LOCTITE SF 7471
LOCTITE SF 7649

- Beschleunigt die Aushärtung auf passiven Oberflächen
- Bei großen Klebspalten
- Offene Zeit:
LOCTITE 7649: ≤ 30 Tage,
LOCTITE 7471: ≤ 7 Tage

LOCTITE SF 7240
LOCTITE SF 7091

- Beschleunigt die Aushärtung auf passiven Oberflächen
- Bei großen Klebspalten
- Für Aushärtung bei niedrigen Temperaturen (< 5 °C)