

Produktdatenblatt

DELEGIERTE VERORDNUNG (EU) 2019/2015 DER KOMMISSION zur Energieverbrauchskennzeichnung von Lichtquellen

Name oder Handelsmarke des Lieferanten: brennenstuhl

Anschrift des Lieferanten: brennenstuhl, Seestraße 1-3 72074 Tübingen Deutschland

Modellkennung: 1171580001

Art der Lichtquelle:

Verwendete Beleuchtungstechnologie:	LED	Ungebündelt oder gebündelt:	DLS
Art des Sockels der Lichtquelle (oder andere elektrische Schnittstelle)	N/A		
Netzspannung/Nicht direkt an die Netzspannung angeschlossen:	MLS	Vernetzte Lichtquelle (CLS):	Nein
Farblich abstimmbare Lichtquelle:	Nein	Hülle:	-
Lichtquelle mit hoher Leuchtdichte:	Nein		
Blendschutzschild:	Nein	Dimmbar:	Nein

Produktparameter

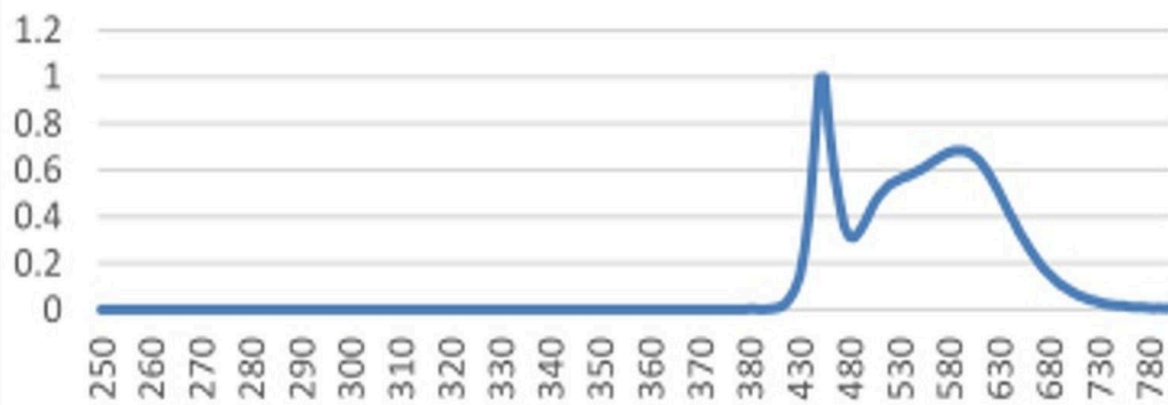
Parameter	Wert	Parameter	Wert
Allgemeine Produktparameter:			
Energieverbrauch im Ein-Zustand (kWh/1000 h), auf die nächstliegende ganze Zahl gerundet	45	Energieeffizienzklasse	E
Nutzlichtstrom (ϕ_{use}) mit Angabe, ob sich der Wert auf den Lichtstrom in einer Kugel (360°), in einem breiten Kegel (120°) oder in einem schmalen Kegel (90°) bezieht	5 100 in breiter Kegel (120°)	ähnliche Farbtemperatur, gerundet auf die nächstliegenden 100 K, oder Spanne der einstellbaren ähnlichen Farbtemperaturen, gerundet auf die nächstliegenden 100 K	5 700
Leistungsaufnahme im Ein-Zustand (P_{on}) in W	44,5	Leistungsaufnahme im Bereitschaftszustand (P_{sb}) in W, auf die zweite Dezimalstelle gerundet	0,00
Leistungsaufnahme im vernetzten Bereitschaftsbetrieb (P_{net})	-	Farbwiedergabeindex, auf die nächstliegende gan-	84

für CLS in W, auf die zweite Dezimalstelle gerundet			ze Zahl gerundet, oder Spanne der einstellbaren CRI-Werte	
äußere Abmessungen, ggf. ohne separates Betriebsgerät, Beleuchtungssteuerungsteile und Nicht-Beleuchtungsteile (Millimeter)	Höhe	278	Spektrale Strahlungsverteilung im Bereich 250 nm bis 800 nm bei Volllast	Siehe Bild auf letzter Seite
	Breite	98		
	Tiefe	363		
Angabe zu einer gleichwertigen Leistungsaufnahme ^(a)		-	Falls ja, gleichwertige Leistungsaufnahme (W)	-
			Farbwertanteile (x und y)	0,380 0,380
Parameter für Lichtquellen mit gebündeltem Licht:				
Spitzenlichtstärke (cd)		2	Halbwertswinkel in Grad oder Spanne der einstellbaren Halbwertswinkel	100
Parameter für LED- und OLED-Lichtquellen:				
Wert des R9-Farbwiedergabeindex		13	Lebensdauerfaktor	0,90
Lichtstromerhalt		0,94		
Parameter für LED- und OLED-Netzspannungslichtquellen:				
Verschiebungsfaktor (cos ϕ_1)		0,98	Farbkonsistenz in MacAdam-Ellipsen	5
Angabe, dass eine LED-Lichtquelle eine Leuchtstofflichtquelle ohne eingebautes Vorschaltgerät mit einer bestimmten Leistungsaufnahme ersetzt.		.. ^(b)	Falls ja, Angabe zur ersetzten Leistungsaufnahme (W)	-
Flimmer-Messgröße (Pst LM)		0,0	Messgröße für Stroboskop-Effekte (SVM)	0,0

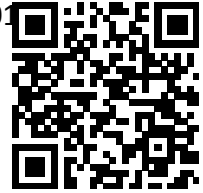
(a) „-“: nicht zutreffend;

(b) „..“: nicht zutreffend;

Spectral power distribution in the range 250 nm to 800 nm



Das Modell wurde auf dem Unionsmarkt in Verkehr gebracht , und zwar ab dem 01.



EPREL-Eintragungsnummer 859040

<https://eprel.ec.europa.eu/qr/859040>

Lieferant: Hugo Brennenstuhl GmbH & Co. Kommanditgesellschaft (Hersteller)

Website: www.brennenstuhl.com

Kundenbetreuung:

Name: brennenstuhl

Website:

E-Mail-Adresse: info@brennenstuhl.de

Telefonnummer: (+49) 7071 880100

Anschrift:

Seestraße 1-3 72074 Tübingen Deutschland