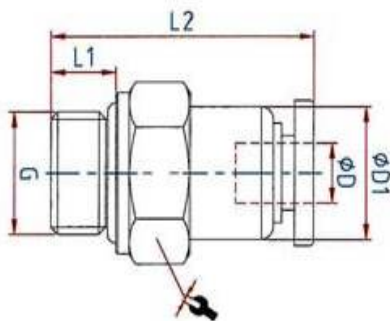
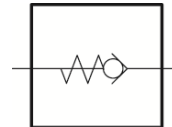


Die Rückschlagfunktion dieser Schnellsteckverbindungen verhindert den Rückfluss des Luftstroms und lässt auf Grund der unidirektionalen Bauweise die Strömung der Luft nur in eine Richtung zu.

Die Teile sind lieferbar in Ausführung: Durchfluss vom Gewinde zum Schlauch bzw. vom Schlauch zum Gewinde.

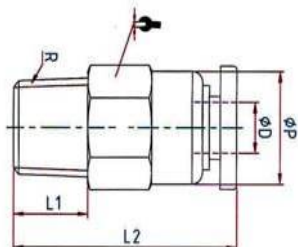
Anwendungsbereich	Luft, Vakuum
Öffnungsdruck min.	0,2 bar
Material	Kunststoff bzw. Messing vernickelt
Arbeitsdruck max.	10 bar
Temperaturbereich	0 °C bis 60 °C
Medium	Druckluft
Empfohlener Schlauch	PU oder PA (Nylon)



200.54-2

**Gerades Rückschlagventil, Durchflussrichtung Gewinde zum Schlauch, Außengewinde zylindrisch mit O-Ring (NBR)**

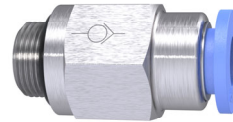
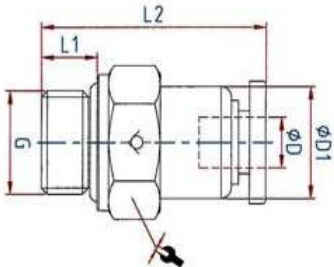
Artikel Nr.	Typen Nr.	Gewinde	für Schlauch- Außen-Ø mm	L1 mm	L2 mm	SW mm	Ø D1 mm	Lösering	Gewindenorm
151490	200.54-2	M5	4	3,5	33,0	10	10	Kunststoff blau	DIN 13-1
151491	200.184-2	G 1/8	4	5,5	28,0	14	10	Kunststoff blau	DIN EN ISO 228-1
151492	200.186-2	G 1/8	6	5,5	30,0	14	12	Kunststoff blau	DIN EN ISO 228-1
151493	200.188-2	G 1/8	8	5,5	33,0	14	14	Kunststoff blau	DIN EN ISO 228-1
151494	200.146-2	G 1/4	6	6,5	30,0	17	12	Kunststoff blau	DIN EN ISO 228-1
151495	200.148-2	G 1/4	8	6,5	35,5	17	14	Kunststoff blau	DIN EN ISO 228-1
151496	200.3810-2	G 3/8	10	7,5	41,0	20	17	Kunststoff blau	DIN EN ISO 228-1
151497	200.3812-2	G 3/8	12	7,5	44,5	20	20	Kunststoff blau	DIN EN ISO 228-1
151498	200.1210-2	G 1/2	10	10,0	41,0	24	17	Kunststoff blau	DIN EN ISO 228-1
151499	200.1212-2	G 1/2	12	10,0	44,5	24	20	Kunststoff blau	DIN EN ISO 228-1



202.146-2

**Gerades Rückschlagventil, Durchflussrichtung Gewinde zum Schlauch, Außengewinde konisch mit Gewindebeschichtung**

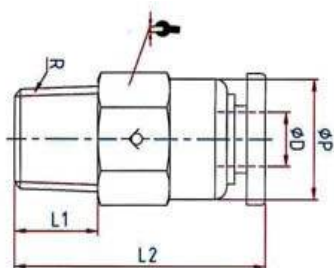
Artikel Nr.	Typen Nr.	Gewinde	für Schlauch- Außen-Ø mm	L1 mm	L2 mm	SW mm	Ø P mm	Lösering	Gewindenorm
151500	202.184-2	R 1/8	4	7,5	28,0	10	10	Kunststoff blau	ISO 7-1
151501	202.186-2	R 1/8	6	7,5	30,0	12	12	Kunststoff blau	ISO 7-1
151502	202.188-2	R 1/8	8	7,5	33,0	14	14	Kunststoff blau	ISO 7-1
151503	202.146-2	R 1/4	6	10,0	30,0	14	12	Kunststoff blau	ISO 7-1
151504	202.148-2	R 1/4	8	10,0	35,5	14	14	Kunststoff blau	ISO 7-1
151505	202.3810-2	R 3/8	10	10,5	41,0	17	17	Kunststoff blau	ISO 7-1
151506	202.3812-2	R 3/8	12	10,5	44,5	21	20	Kunststoff blau	ISO 7-1
151507	202.1210-2	R 1/2	10	13,5	41,0	21	17	Kunststoff blau	ISO 7-1
151508	202.1212-2	R 1/2	12	13,5	44,5	21	20	Kunststoff blau	ISO 7-1



201.146-2

**Gerades Rückschlagventil, Durchflussrichtung Schlauch zum Gewinde, Außengewinde zylindrisch mit O-Ring (NBR)**

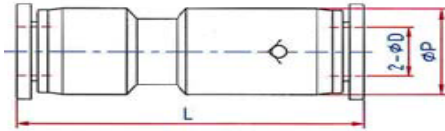
Artikel Nr.	Typen Nr.	Gewinde	für Schlauch- Außen-Ø mm	L1 mm	L2 mm	SW mm	Ø D1 mm	Lösering	Gewindenorm
151509	201.54-2	M5	4	3,5	33,0	10	10	Kunststoff blau	DIN 13-1
151510	201.184-2	G 1/8	4	5,5	28,0	14	10	Kunststoff blau	DIN EN ISO 228-1
151511	201.186-2	G 1/8	6	5,5	30,0	14	12	Kunststoff blau	DIN EN ISO 228-1
151512	201.188-2	G 1/8	8	5,5	33,0	14	14	Kunststoff blau	DIN EN ISO 228-1
151513	201.146-2	G 1/4	6	6,5	30,0	17	12	Kunststoff blau	DIN EN ISO 228-1
151514	201.148-2	G 1/4	8	6,5	35,5	17	14	Kunststoff blau	DIN EN ISO 228-1
151515	201.3810-2	G 3/8	10	7,5	41,0	20	17	Kunststoff blau	DIN EN ISO 228-1
151516	201.3812-2	G 3/8	12	7,5	44,5	20	20	Kunststoff blau	DIN EN ISO 228-1
151517	201.1210-2	G 1/2	10	10,0	41,0	24	17	Kunststoff blau	DIN EN ISO 228-1
151518	201.1212-2	G 1/2	12	10,0	44,5	24	20	Kunststoff blau	DIN EN ISO 228-1



203.186-2

**Gerades Rückschlagventil, Durchflussrichtung Schlauch zum Gewinde, Außengewinde konisch mit Gewindebeschichtung**

Artikel Nr.	Typen Nr.	Gewinde	für Schlauch- Außen-Ø mm	L1 mm	L2 mm	SW mm	Ø P mm	Lösering	Gewindenorm
151519	203.184-2	R 1/8	4	7,5	28,0	10	10	Kunststoff blau	ISO 7-1
151520	203.186-2	R 1/8	6	7,5	30,0	12	12	Kunststoff blau	ISO 7-1
151521	203.188-2	R 1/8	8	7,5	33,0	14	14	Kunststoff blau	ISO 7-1
151522	203.146-2	R 1/4	6	10,0	30,0	14	12	Kunststoff blau	ISO 7-1
151523	203.148-2	R 1/4	8	10,0	35,5	14	14	Kunststoff blau	ISO 7-1
151524	203.3810-2	R 3/8	10	10,5	41,0	17	17	Kunststoff blau	ISO 7-1
151525	203.3812-2	R 3/8	12	10,5	44,5	21	20	Kunststoff blau	ISO 7-1
151526	203.1210-2	R 1/2	10	13,5	41,0	21	17	Kunststoff blau	ISO 7-1
151527	203.1212-2	R 1/2	12	13,5	44,5	21	20	Kunststoff blau	ISO 7-1



204.12-2

## Gerades Rückschlagventil mit Steckanschluss

Artikel Nr.	Typen Nr.	für Schlauch- Außen-Ø mm	L mm	Ø P mm	Material	Lösering
151528	204.04-2	4	43,0	10,0	Messing vernickelt	Kunststoff blau
151529	204.06-2	6	46,0	12,0	Messing vernickelt	Kunststoff blau
151530	204.08-2	8	53,5	14,0	Messing vernickelt	Kunststoff blau
151531	204.10-2	10	61,5	17,0	Messing vernickelt	Kunststoff blau
151532	204.12-2	12	67,0	20,5	Messing vernickelt	Kunststoff blau

## Montage von Schnellsteckverbindungen

- Schlauchenden gerade abschneiden. Um eine optimale Dichtwirkung und sicheres Halten der Verbindung zu gewährleisten sollte das Schlauchende nicht oval sein.
- Schlauchende reinigen, Grate entfernen.
- Schlauchende vollständig bis zum Anschlag in die Schnellsteckverbindung stecken.
- Durch ein kurzes Ziehen die Haltbarkeit der Verbindung prüfen.
- Zum Lösen des Schlauches den Lösering drücken.
- Den Schlauch mit einer leichten Drehbewegung aus der Verschraubung ziehen.
- Vor einer erneuten Montage sollte das Schlauchende wieder gerade abgeschnitten werden, um die Steck- und Lösbarkeit nicht zu erschweren.