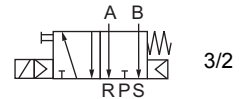


Vorgesteuertes 3/2-5/2-Wegeschieberventil mit Gewindeanschlüssen und Lochbild nach NAMUR in einer preiswerten und dennoch hochwertigen Ausführung.

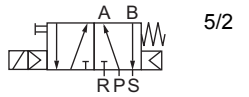
Durch Hinzufügen der im Lieferumfang enthaltenen Adapterplatte wird das Ventil zu einem 3/2-Wegeventil.

Einschalten durch Dauersignal, beim Ausschalten stellt der Druck den Kolben zurück.

Handhilfsbetätigung standardmäßig enthalten.



3/2

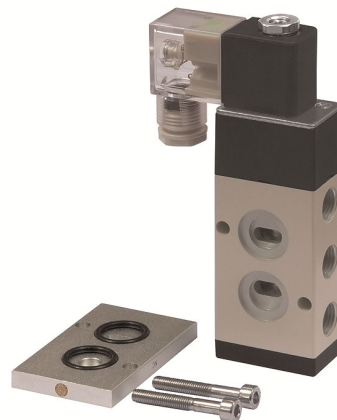


5/2

Medium:	Luft, neutrale Gase (gefiltert)	
Arbeitsdruck:	1,5 bis 8 bar	
Betriebstemperatur:	-5 °C bis +50 °C	
Gehäuse:	Aluminium	
Dichtmaterial:	NBR	
Elektrischer Anschluss:	Gerätesteckdose gemäß EN 175301-803 (PG9 Form B) mit LED-Anzeige	
Steuerart:	vorgesteuert	
Leistungsaufnahme:	AC = 5,5 VA	DC = 4,8 W
Schutzart:	IP 65	
Kabelanschluss:	DIN-Stecker	
Schaltfrequenz:	5/sec.	
Reaktionszeit:	0,05 sec.	
Lebensdauer:	10 Mio. Schaltzyklen	
Handhilfsbetätigung:	rastend/tastend	



552.04



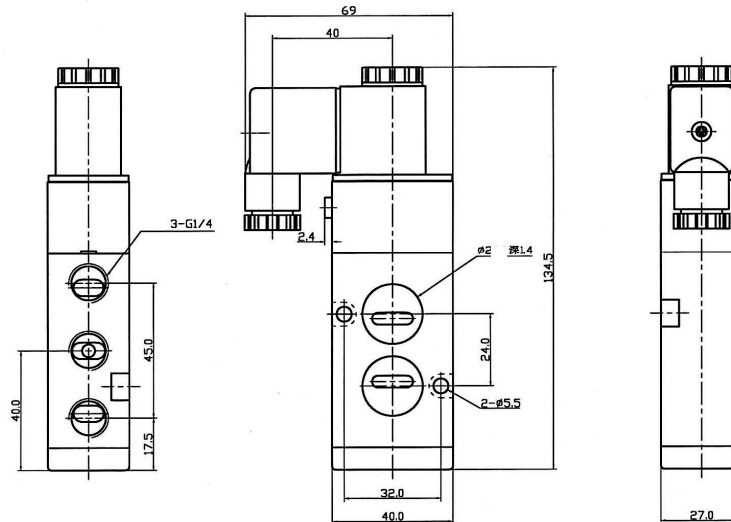
552.02 (neue Version)

## 3/2-5/2-Wegeventil mit Lochbild nach NAMUR

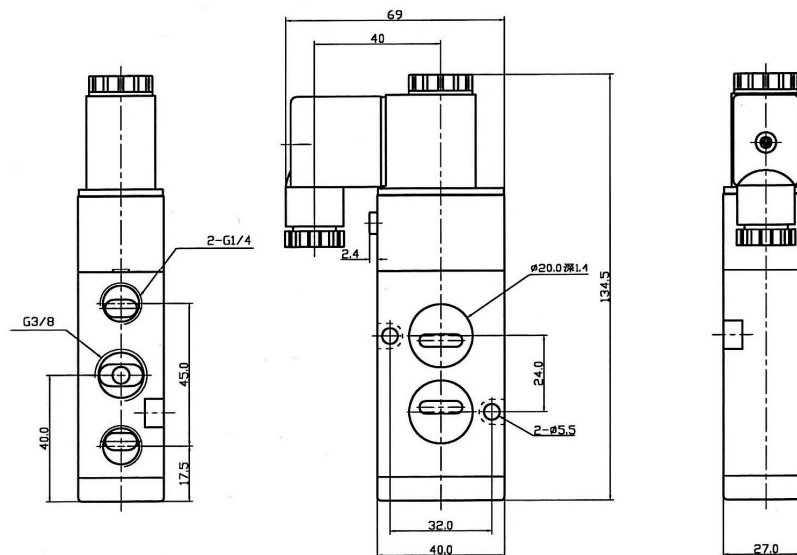
Artikel Nr.	Typen Nr.	Spannung	Anschluss 1	Anschluss 3 + 5	DN	Durchfluss l/min
103649	552.01	230 V, 50 Hz	G 1/4	G 1/4	8	1370
130277	552.01*	230 V, 50 Hz	G 1/4	G 1/4	8	1370
103650	552.02	24 V DC	G 1/4	G 1/4	8	1370
130278	552.02*	24 V DC	G 1/4	G 1/4	8	1370
103651	552.03	230 V, 50 Hz	G 3/8	G 1/4	10	1650
103652	552.04	24 V DC	G 3/8	G 1/4	10	1650

\* neue Ausführung (keine technischen Änderungen zu der Vorgängerversion).

## Abmessungen



Typen Nr. 552.01 und 552.02



Typen Nr. 552.03 und 552.04