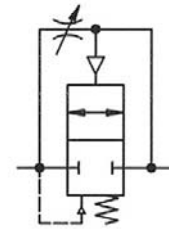


Typ	A 06	
Kenngrößen		
Anschlußgewinde	G 1/4	
Bauart	Sitzventil, Betätigung durch Sekundärdruck	
Einbaulage	beliebig	
Eingangsdruk	Pe max.16 bar, Pe min. 2,5 bar	
Ausgangsdruk	50% Pe (nur für geschlossene Systeme)	
Mediums- und		
Umgebungstemperatur	max. 60°C (andere Temperaturbereiche auf Anfrage)	
Befestigungsart	Leitungseinbau, Winkel	
Gewicht	0,430 kg	



Ersatz-Teile (Ersatzteilsatz komplett: ESA-A.01)

Nr	Benennung	Werkstoff	Bestell-Nr.
1	Kopfstück	Zink - Z 410	---
2	Kolben	NBR - Al	63°
3	Ventilstößel	NBR - Ms	63°
4	Druckfeder S.00-17	Niro	5.4000.17.500
5	Druckfeder A.00-17	Niro	5.4000.17.400
6	Deckel S.00-3	POM	---
7	O-Ring 24 x 2	NBR	63°
8	Verschlußschraube A.00-11	Al	---
9	Regulierspindel A.00-15	Ms	---



Baugruppe 0

Bestellhinweis

A 06

Typ

1 Anschluß

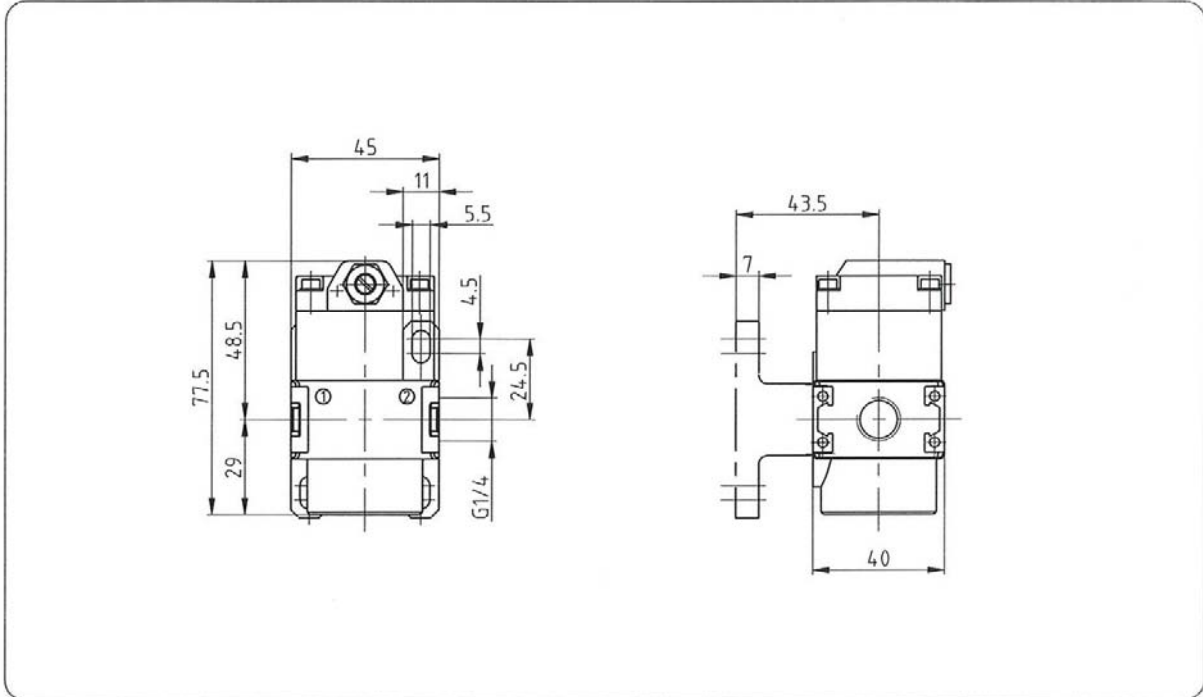
Bestellbeispiel: A 06

Anschluß	
01	G 1/4
Varianten	
1	
2	

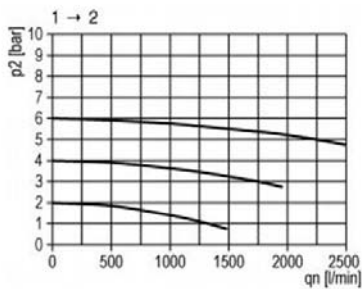
Handhabungs-Hinweise

- Mit konischen Klammern einfache Verblockung (ohne Werkzeug)
- Zusammenbau mehrerer Einzelgeräte erfordert Koppelpaket(e) KP 05 (Pe max. 12 bar)
- Durch drehen der Regulierspindel ist die Füllzeit einstellbar

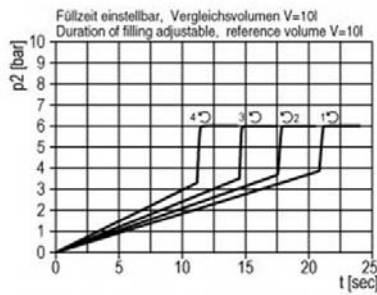
Abmessungen (mm)



Durchflußcharakteristik



Füllcharakteristik



Zubehör

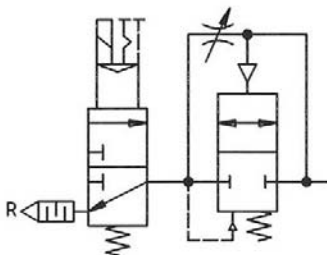
Winkel-Bausatz



Typ: ZW 05

Einsatzbeispiel

3/2-Wegeventil Anfahrventil



Belüftung der Anlage über Drosselstellung
 des Anfahrventils.
 Bei P2 => 50% P1 wird voller Querschnitt
 geöffnet.
 Entlüftung über R