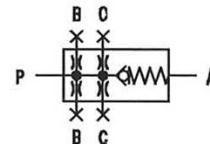


Typ	V 11	V 12
Kenngröße		
Anschlußgewinde	G 1/4	G 3/8
Bauart	Sitzventil, federbelastet	
Einbaulage	beliebig	
Eingangsdruck	Pe max. 16 bar	
Öffnungsdruck	Pe min. 0,1 bar	
Mediums- und		
Umgebungstemperatur	max. 50°C (andere Temperaturbereiche auf Anfrage)	
Durchfluß P-B G 1/4	Q 675 l/min (bei Pe = 6 bar, delta P = 1 bar)	
Durchfluß P-C G 1/4	Q 450 l/min (bei Pe = 6 bar, delta P = 1 bar)	
Befestigungsart	Winkel oder 2 Durchgangsbohrungen	
Gewicht	0,330 kg	



Ersatz-Teile

Nr	Benennung	Werkstoff	Bestell-Nr.
1	Kopfstück	Zink - Z 410	---
2	Verschlußstopfen Z.11-5-1	Ms - NBR	7.4011.05.300
3	O-Ring 6 x 1,5	NBR	---
4	Kolben	Ms	---
5	Druckfeder	Niro	---



Baugruppe 1

Bestellhinweis

	V	**	
Typ	<input type="text"/>	<input type="text"/>	
1 Anschluß	<input type="text"/>	<input type="text"/>	2 Varianten

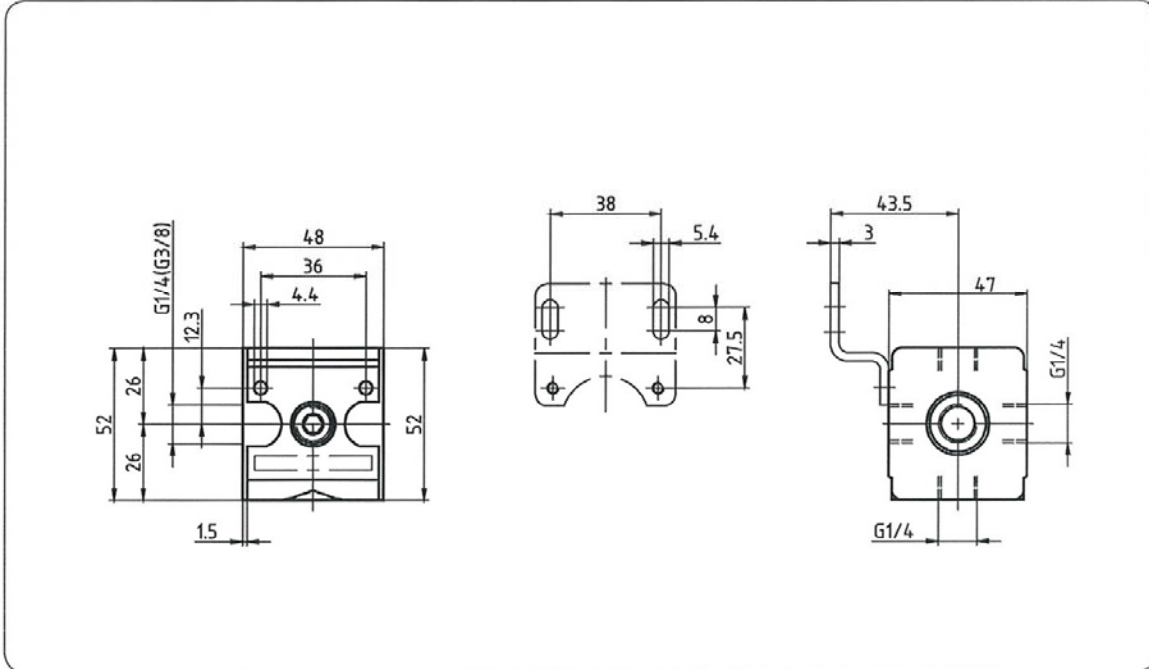
Bestellbeispiel: V 11

Anschluß	
11	G 1/4
12	G 3/8
Varianten	

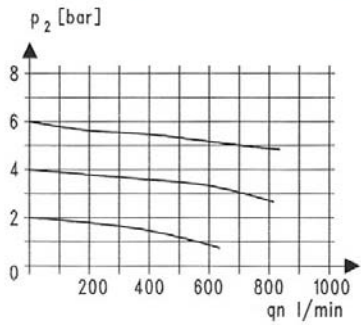
Handhabungs-Hinweise

- Mit konischen Klammern und Halbgewinden einfache Verblockung
- Bei Wartungseinheiten der BG.10 ist Rückschlagventil V 11 zu verwenden
- Zusammenbau mehrerer Einzelgeräte erfordert Koppelpaket(e) KP 11
- Zusammenbau mehrerer Einzelgeräte, mit schmalen Verteiler Z 11, erfordert Koppelpaket(e) KP11 Z

Abmessungen (mm)



Durchflußcharakteristik



Zubehör

Winkel



Typ: ZW 11

Einsatzbeispiel

