

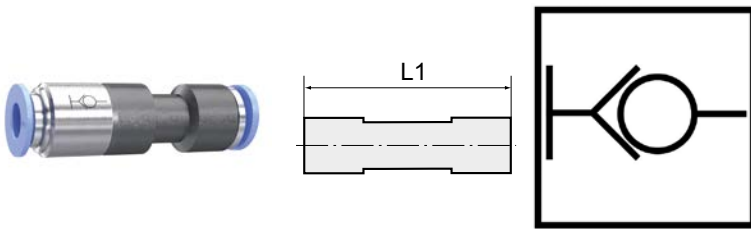
Stoppventil, gerade Steckverbindung

»Blaue Serie«

EASY

Artikel Nr. 151487

Typen Nr. 199.08-2



Beispielhafte Darstellung

Funktionsprinzip einer Kupplung: Die Druckluftversorgung wird sofort komplett abgesperrt, sobald der Schlauch vom Verbinder gelöst wird.

Der Durchfluss ist nur bei fest eingestecktem Schlauch gewährleistet.

Achtung: Den Schlauch nur drucklos lösen und das Schlauchende an der Steckverbindung beim Lösen festhalten, um Verletzungen durch den "Peitschenhiebeeffect" zu verhindern.

Technische Informationen

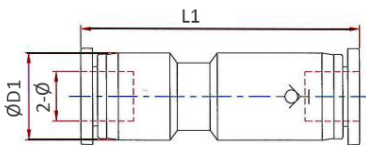
Arbeitsdruck	0 - 10 bar
Temperaturbereich	0 bis 60 °C
Serie	Blaue Serie
Material	Kunststoff bzw. Messing vernickelt
Medium	Druckluft
Dichtmaterial	NBR
Lösering	Kunststoff blau
Anwendungsbereich	Druckluftanlagen
Empfohlener Schlauch	PU oder PA (Nylon)
für Schlauch-Außen-Ø	8 mm
L1	56,0 mm

Die Eignungsprüfung für den Einsatz mit alternativen Spezifikationen obliegt dem Anwender.

Kaufmännische Daten

Zolltarifnummer	39174000
Ursprungsland	CN
eCl@ss 5.1.4	27294201
eCl@ss 9.0	27294201
UNSPSC_Code_v190501	27131613
UNSPSC_CodeDesc_v190501	Air coupling

Abmessungen



für Schlauch- Außen-Ø mm	L1 mm	D1 mm
8	56,0	14,0

Zubehör

	Artikel Nr.	Typen Nr.
Lösewerkzeug, Schnellsteckverb. für Schlauch-Außen-Ø 3 - 10 mm	108853	LW3-10
Lösewerkzeug, Schnellsteckverb. für Schlauch-Außen-Ø 4 - 14 mm	121863	LW4-14