

M8-Steckdose

Artikel Nr. 145498

Typen Nr. 02400A0250



Beispielhafte Darstellung

Technische Informationen

| | |
|--------------|---|
| Beschreibung | M8-Steckdose, 3-polig, 2,5 m Kabel, High Flex CL6 |
|--------------|---|

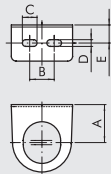
Kaufmännische Daten

| | |
|-------------------------|----------------------------|
| Zolltarifnummer | 85444290 |
| Ursprungsland | CN |
| eCl@ss 5.1.4 | 27299212 |
| eCl@ss 9.0 | 27299212 |
| UNSPSC_Code_v190501 | 40141616 |
| UNSPSC_CodeDesc_v190501 | Valve parts or accessories |

SYNTESI® ZUBEHÖR



BEFESTIGUNGSWINKEL FÜR REGLER UND FILTERREGLER



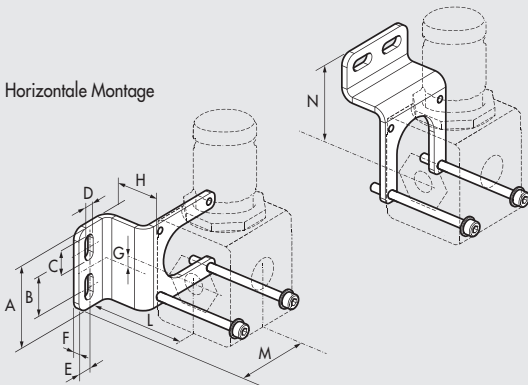
| Bestellnummer | Bezeichnung |
|---------------|----------------------------|
| 9200701 | SF100 - BIT - ND 1/4 - SY1 |
| 9400701 | SF200 - ND 3/8 1/2 - SY2 |

| Bestellnummer | A | B | C | D | E |
|---------------|----|----|----|-----|------|
| 9200701 | 32 | 20 | 12 | 5.5 | 14.2 |
| 9400701 | 42 | 40 | 12 | 5.5 | 15 |

BEFESTIGUNGSWINKEL

Vertikale Montage

Horizontale Montage

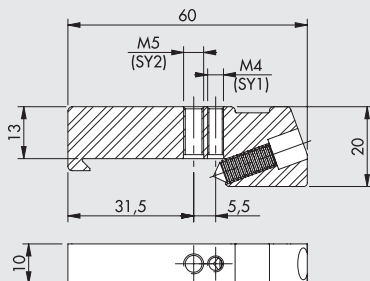


| Bestellnummer | Bezeichnung |
|---------------|------------------------|
| 9200716X | Befestigungswinkel SY1 |
| 9200717X | Befestigungswinkel SY2 |

HINWEIS: Lieferung komplett mit Schrauben und Scheiben
 Maximales Drehmoment: 0,8 Nm für SY1 - Maximales Drehmoment: 2 Nm für SY2
 Befestigungswinkel für Standard und Anti-Corrosions Version in INOX

| Bestellnummer | A | B | C | D | E | F | G | H | L | M | N |
|---------------|------|----|------|-----|---|---|-----|----|------|------|------|
| 9200716X | 41.5 | 20 | 12.7 | 5.5 | 7 | 3 | 0.8 | 25 | 43.8 | 46.5 | 47 |
| 9200717X | 60 | 40 | 12.7 | 5.5 | 8 | 3 | 1.3 | 30 | 57.5 | 58.3 | 59.5 |

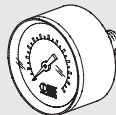
ADAPTER FÜR DIE DIN-SCHIENE (DIN EN50022)



| Bestellnummer | Bezeichnung |
|---------------|--|
| 9200718X | Adapter für die DIN-Schiene, SY1 - SY2 |

HINWEIS: Je Verpackung 2 Stück komplett mit Schrauben und Scheiben.
 Max. Drehmoment 0,8 Nm für SY1 - Max. Drehmoment 2,0 Nm für SY2
 Die Bestellnummern gelten für die Standard- und die korrosionsfeste Ausführung.

MANOMETER

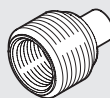


| Bestellnummer | Bezeichnung |
|---------------|--------------|
| 9700101 | M 40 1/8 012 |
| 9700102 | M 40 1/8 04 |
| 9800101 | M 50 1/8 012 |
| 9800102 | M 50 1/8 04 |
| 9900101 | M 63 1/4 012 |



| | |
|---------|-----------------|
| 9700109 | M 40x40 1/8 04 |
| 9700110 | M 40x40 1/8 012 |

ADAPTER FÜR MANOMETER (SY2)



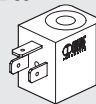
| Bestellnummer | Bezeichnung |
|---------------|-------------------------------|
| 9210005 | Adapter 1/4 für Manometer 1/8 |

SPULEN MIT 22 mm BREITE FÜR V3V-APR ELPN



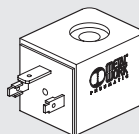
| Bestellnummer | Bezeichnung |
|---------------|------------------------------|
| W0215000151 | Spule 22 Ø 8 BA 2W-12VDC |
| W0215000101 | Spule 22 Ø 8 BA 2W-24VDC |
| W0215000111 | Spule 22 Ø 8 BA 3.5VA-24VAC |
| W0215000121 | Spule 22 Ø 8 BA 3.5VA-110VAC |
| W0215000131 | Spule 22 Ø 8 BA 3.5VA-220VAC |

SPULEN MIT 22 mm BREITE NACH "UL" UND "CSA" FÜR V3V-APR ELPN



| Bestellnummer | Bezeichnung |
|---------------|---------------------------------|
| W0215000251 | Spule 22 Ø 8 BA 2W-12VDC UR |
| W0215000201 | Spule 22 Ø 8 BA 2W-24VDC UR |
| W0215000211 | Spule 22 Ø 8 BA 3.5VA-24VAC UR |
| W0215000221 | Spule 22 Ø 8 BA 3.5VA-110VAC UR |
| W0215000231 | Spule 22 Ø 8 BA 3.5VA-220VAC UR |

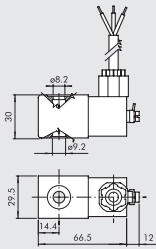
SPULEN MIT 30 mm BREITE FÜR V3V-APR ELPN



| Bestellnummer | Bezeichnung |
|---------------|------------------------------------|
| W0210010100 | Spule 30 Ø 8 2W-24VDC |
| W0210011100 | Spule 30 Ø 8 3.5VA-24VAC 50/60 HZ |
| W0210012100 | Spule 30 Ø 8 3.5VA-110VAC 50/60 HZ |
| W0210013100 | Spule 30 Ø 8 3.5VA-220VAC 50/60 HZ |

SYNTESI® ZUBEHÖR WARTUNGSEINHEITEN

SPULEN FÜR EEXM



| Bestellnummer | Bezeichnung |
|---------------|----------------------------------|
| 0227606913 | Spule 30 24 VDC EEXMT5 3m Kabel |
| 0227606915 | Spule 30 24 VDC EEXMT5 5m Kabel |
| 0227608013 | Spule 30 24 VAC EEXMT5 3m Kabel |
| 0227608015 | Spule 30 24 VAC EEXMT5 5m Kabel |
| 0227608023 | Spule 30 110 VAC EEXMT5 3m Kabel |
| 0227608025 | Spule 30 110 VAC EEXMT5 5m Kabel |
| 0227608033 | Spule 30 230 VAC EEXMT5 3m Kabel |
| 0227608035 | Spule 30 230 VAC EEXMT5 5m Kabel |

Spulen nach ATEX 2014/34/EU,
 II 2G Ex mb IIC T4/T5 Gb
 II 2D Ex tb IIIC T130/T95 °C IP66 Db
Hinweis: Supplied complete with adapter for Ø8 mm sleeve.

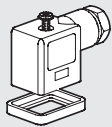
RÄNDELMUTTER FÜR SPULE 22 IP65



| Bestellnummer | Bezeichnung |
|---------------|-----------------------------------|
| 0222100100 | Rändelmutter für Spule 22 mm IP65 |

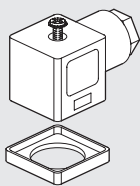
Verbesserter IP65 Schutz auch nach längerer Dauer in freier Atmosphäre.
 Zutreffend für Ventile in Technopolymer-Ausführung.

STECKDOSEN MIT 22 mm BREITE FÜR V3V-APR ELPN



| Bestellnummer | Bezeichnung |
|---------------|------------------------------------|
| W0970510011 | Steckdose Standard |
| W0970510012 | Steckdose 22 LED 24V |
| W0970510013 | Steckdose 22 LED 110V |
| W0970510014 | Steckdose 22 LED 220V |
| W0970510015 | Steckdose 22 LED VDR 24V |
| W0970510016 | Steckdose 22 LED VDR 110V |
| W0970510017 | Steckdose 22 LED VDR 220V |
| W0970510070 | Steckdose 22 Standard ATEX II 2 GD |

STECKDOSEN MIT 30 mm BREITE FÜR V3V-APR ELPN



| Bestellnummer | Bezeichnung |
|---------------|---------------------------|
| W0970520033 | Steckdose 30 STD |
| W0970520034 | Steckdose 30 LED 24V |
| W0970520035 | Steckdose 30 LED 110V |
| W0970520036 | Steckdose 30 LED 220V |
| W0970520037 | Steckdose 30 LED VDR 24V |
| W0970520038 | Steckdose 30 LED VDR 110V |
| W0970520039 | Steckdose 30 LED VDR 220V |

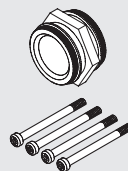
GEWINDEANSCHLUSS-BUCHSE



| Bestellnummer | Bezeichnung |
|---------------|---|
| 9210001 | Ein-/Ausgangs-Buchse 1/8 SY1 |
| 9210002 | Ein-/Ausgangs-Buchse 1/4 SY1 |
| 9210003 | Ein-/Ausgangs-Buchse 3/8 SY1 |
| 9210011 | Ein-/Ausgangs-Buchse 3/8 SY2 |
| 9210012 | Ein-/Ausgangs-Buchse 1/2 SY2 |
| 9210013 | Ein-/Ausgangs-Buchse 3/4 SY2 |
| 9210014 | Ein-/Ausgangs-Buchse 1 SY2 |
| 9210001X | Ein-/Ausgangs-Buchse 1/8 SY1 mit Korrosionsschutz |
| 9210002X | Ein-/Ausgangs-Buchse 1/4 SY1 mit Korrosionsschutz |
| 9210003X | Ein-/Ausgangs-Buchse 3/8 SY1 mit Korrosionsschutz |
| 9210011X | Ein-/Ausgangs-Buchse 3/8 SY2 mit Korrosionsschutz |
| 9210012X | Ein-/Ausgangs-Buchse 1/2 SY2 mit Korrosionsschutz |
| 9210013X | Ein-/Ausgangs-Buchse 3/4 SY2 mit Korrosionsschutz |
| 9210014X | Ein-/Ausgangs-Buchse 1 SY2 mit Korrosionsschutz |

Maximales Drehmoment: 0.4 Nm für SY1
 Maximales Drehmoment: 2.5 Nm für SY2

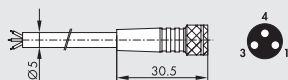
VERBINDUNGSNIPPEL-SATZ



| Bestellnummer | Bezeichnung |
|---------------|---|
| 9210000 | Verbindungsnippel-Satz SY1 |
| 9210010 | Verbindungsnippel-Satz SY2 |
| 9210000X | Verbindungsnippel-Satz SY1 mit Korrosionsschutz |
| 9210010X | Verbindungsnippel-Satz SY2 mit Korrosionsschutz |

Maximales Drehmoment: 0.4 Nm für SY1
 Maximales Drehmoment: 2.5 Nm für SY2

M8 STRAIGHT CONNECTOR WITH CABLE FOR PRESSURE SWITCHES

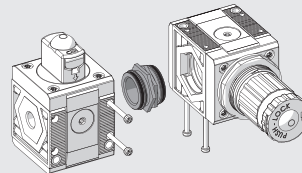


| Pin | Kabelfarbe |
|-----|------------|
| 1 | Braun |
| 3 | Blau |
| 4 | Schwarz |

| Bestellnummer | Bezeichnung |
|---------------|--|
| 02400A0100 | M8 3-poliger HIGH FLEX CL6 Steckdose mit Kabel L = 1 m |
| 02400A0250 | M8 3-poliger HIGH FLEX CL6 Steckdose mit Kabel L = 2.5 m |
| 02400A0500 | M8 3-poliger HIGH FLEX CL6 Steckdose mit Kabel L = 5 m |
| 02400A1000 | M8 3-poliger HIGH FLEX CL6 Steckdose mit Kabel L = 10 m |

Mobiles Verlegekabel, Klasse 6 nach IEC 60228

90°-VERBINDUNGSELEMENT (MIT SCHRAUBEN)



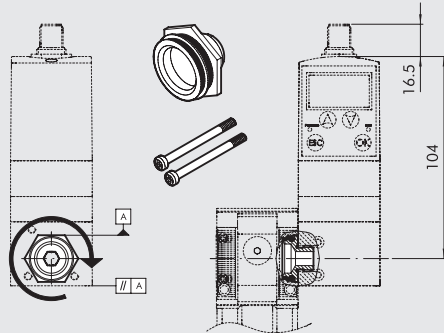
| Bestellnummer | Bezeichnung |
|---------------|---|
| 9210009 | 90°-Verbindungselement SY1 |
| 9210019 | 90°-Verbindungselement SY2 |
| 9210009X | 90°-Verbindungselement SY1 korrosionsfest |
| 9210019X | 90°-Verbindungselement SY2 korrosionsfest |

Max. Drehmoment 0,4 Nm für SY1
 Max. Drehmoment 2,5 Nm für SY2

WARTUNGSEINHEITEN

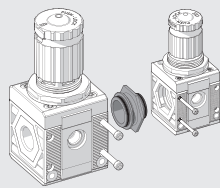
Syntesi® ZUBEHÖR

**VERBINDUNGSADAPTER FÜR REGTRONIC 1/4 (SEITE C6.10)
UND PRÄZISIONSDRUCKREGLER (SEITE C6.2)**



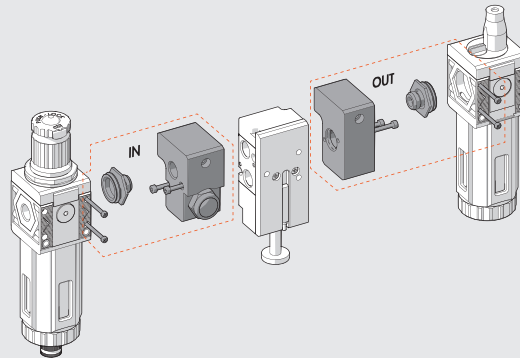
| Bestellnummer | Bezeichnung |
|---|-------------------------------|
| 9210004 | Adapter für REGTRONIC 1/4 SY1 |
| Maximales Drehmoment für Schrauben: 0.4 Nm | |
| HINWEISE: | |
| 1) Der Verbindungsrippel auf den REGTRONIC 1/4 soweit wie möglich aufschrauben. Dabei Flüssigdichtmittel am G1/4- Gewinde zur Sicherung verwenden. | |
| 2) Die Buchse wieder soweit zurückschrauben bis zwei Flächen des Sechskantes parallel zum Gehäuse des REGTRONIC 1/4 stehen (siehe Abbildung). | |
| 3) Die Buchse in das anzuschließende Syntesio® - Modul einstecken. | |
| 4) Die beiden selbstschneidenden Schrauben in die Syntesio® mit einem maximalen Drehmoment von 0.4 Nm einschrauben. | |

SY1 - SY2 GRÖSSENADAPTER



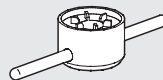
| Bestellnummer | Bezeichnung |
|---------------------------------|---|
| 9210006 | SY1 - SY2 Grössenadapter |
| 9210006X | SY1 - SY2 Grössenadapter mit Korrosionsschutz |
| Drehmoment max.: 0.4 Nm für SY1 | |
| Drehmoment max.: 2.5 Nm für SY2 | |

SY1 - SY2 VERBINDUNGSSET FÜR REIHE 70 SAFE AIR® VENTILE



| Bestellnummer | Bezeichnung |
|-------------------------------------|--------------------------|
| 9210015 | IN 1/4 SY1 Montageblock |
| 9210016 | OUT 1/4 SY1 Montageblock |
| 9210017 | IN 3/8 SY2 Montageblock |
| 9210018 | OUT 3/8 SY2 Montageblock |
| Drehmoment max.: 0.4 Nm für SY1 | |
| Drehmoment max.: 2.5 Nm für SY2 | |
| Montageanleitung siehe Seite B1.137 | |

MONTAGESCHLÜSSEL - BEHÄLTNER



| Bestellnummer | Bezeichnung |
|---------------|--------------------|
| 9170601 | CS TF - TL BIT/SY1 |
| 9210050 | CS TF - TL SY2 |

SCHRAUBEN ZUR WANDBEFESTIGUNG



| Bestellnummer | Bezeichnung |
|--------------------------------------|-----------------------------------|
| 9210030 | Befestigungsschrauben M4 x 55 SY1 |
| 9210031 | Befestigungsschrauben M5 x 75 SY2 |
| Maximales Drehmoment: 0.8 Nm für SY1 | |
| Maximales Drehmoment: 2.0 Nm für SY2 | |

VORHÄNGESCHLOSS

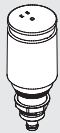


| Bestellnummer | Bezeichnung |
|---------------|-----------------|
| 9062401 | Vorhängeschloss |

WARTUNGSEINHEITEN

Syntesio® ZUBEHÖR

AUTOMATIK ABLASS (RA)



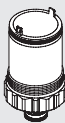
| Bestellnummer | Bezeichnung |
|---------------|---------------------|
| 9000802 | Automatik Ablass RA |

AUTOMATISCHER KONDENSATABLASS - SAC



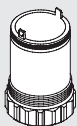
| Code | Description |
|---------|--------------------------|
| 9000803 | Automatischer Ablass SAC |

BEHÄLTER RMSA/RA/SAC



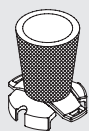
| Bestellnummer | Bezeichnung |
|---------------|------------------------------|
| 9210100 | Behälter FIL FR DEP RMSA SY1 |
| 9210101 | Behälter FIL FR RA SY1 |
| 9210102 | Behälter FIL FR DEP SAC SY1 |
| 9210105 | Behälter FIL FR DEP RMSA SY2 |
| 9210106 | Behälter FIL FR RA SY2 |
| 9210107 | Behälter FIL FR DEP SAC SY2 |

ÖLER-BEHÄLTER



| Bestellnummer | Bezeichnung |
|---------------|------------------|
| 9210110 | Behälter LUB SY1 |
| 9210115 | Behälter LUB SY2 |

FILTREINSÄTZE



| Bestellnummer | Bezeichnung |
|---------------|-----------------------------|
| 9210150 | Filtereinsatz gelb 5mm SY1 |
| 9210151 | Filtereinsatz weiß 20mm SY1 |
| 9210152 | Filtereinsatz blau 50mm SY1 |
| 9210155 | Filtereinsatz gelb 5µm SY2 |
| 9210156 | Filtereinsatz weiß 20µm SY2 |
| 9210157 | Filtereinsatz blau 50µm SY2 |

ÖLFILTER (DEP) - PATRONE



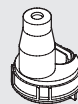
| Bestellnummer | Bezeichnung |
|---------------|-----------------|
| 9210160 | Patrone DEP SY1 |
| 9210165 | Patrone DEP SY2 |

AKTIVKOHLE-FILTERPATRONE



| Bestellnummer | Bezeichnung |
|---------------|----------------|
| 9210161 | Patrone AC SY1 |
| 9210166 | Patrone AC SY2 |

ÖLER-KUPPEL, TRANSPARENT



| Bestellnummer | Bezeichnung |
|---------------|----------------------------------|
| 9210180 | Ölerkuppel, transparent, LUB SY1 |
| 9210185 | Ölerkuppel, transparent, LUB SY2 |

ÖL-EINFÜLLSCHRAUBE



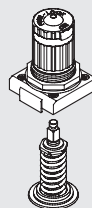
| Bestellnummer | Bezeichnung |
|---------------|----------------------------|
| 9210181 | Öl-Einfüllschraube LUB SY1 |
| 9210186 | Öl-Einfüllschraube LUB SY2 |

FEDERN FÜR REGLER UND FILTERREGLER



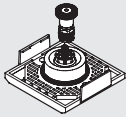
| Bestellnummer | Bezeichnung |
|---------------|--|
| 9210190 | Feder MO 02 SY1 |
| 9210191 | Feder MO 04 SY1/SY1 mit Korrosionsschutz |
| 9210192 | Feder MO 08 SY1 |
| 9210193 | Feder MO 012 SY1 |
| 9210195 | Feder MO 02 SY2 |
| 9210196 | Feder MO 04 SY2 |
| 9210197 | Feder MO 08 SY2 |
| 9210198 | Feder MO 012 SY2 |
| 9210192X | Feder 08 SY1 mit Korrosionsschutz |
| 9210193X | Feder 012 SY1 mit Korrosionsschutz |
| 9210197X | Feder 08 SY2 mit Korrosionsschutz |
| 9210198X | Feder 012 SY2 mit Korrosionsschutz |

GLOCKE FÜR REGLER UND FILTERREGLER



| Bestellnummer | Bezeichnung |
|---------------|---|
| 9210200 | Glocke, komplett 02 SY1 |
| 9210201 | Glocke, komplett 04 SY1 |
| 9210202 | Glocke, komplett 08 SY1 |
| 9210203 | Glocke, komplett 012 SY1 |
| 9210220 | Glocke, komplett 02 SY2 |
| 9210221 | Glocke, komplett 04 SY2 |
| 9210222 | Glocke, komplett 08 SY2 |
| 9210223 | Glocke, komplett 012 SY2 |
| 9210202X | Glocke, komplett 08 SY1 mit Korrosionsschutz |
| 9210203X | Glocke, komplett 012 SY1 mit Korrosionsschutz |
| 9210222X | Glocke, komplett 08 SY2 mit Korrosionsschutz |
| 9210223X | Glocke, komplett 012 SY2 mit Korrosionsschutz |

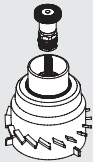
REGLER-VENTILSITZ



| Bestellnummer | Bezeichnung |
|---------------|---|
| 9210210 | Ventilsitz REG SY1 |
| 9210230 | Ventilsitz REG SY2 |
| 9210210X | Ventilsitz REG SY1 mit Korrosionsschutz |
| 9210230X | Ventilsitz REG SY2 mit Korrosionsschutz |

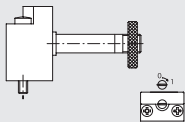
ANMERKUNGEN

FILTERREGLER-VENTILSITZ



| Bestellnummer | Bezeichnung |
|---------------|------------------------|
| 9210211 | Ventilsitz FR 5µm SY1 |
| 9210212 | Ventilsitz FR 20µm SY1 |
| 9210213 | Ventilsitz FR 50µm SY1 |
| 9210231 | Ventilsitz FR 5µm SY2 |
| 9210232 | Ventilsitz FR 20µm SY2 |
| 9210233 | Ventilsitz FR 50µm SY2 |

CNOMO-ANSTEUERUNG FÜR V3V UND FÜR APR SY2



| Bestellnummer | Bezeichnung |
|---------------|--|
| 9453922 | Cnomo 3/2 mit bistabiler Handhilfsbetätigung |

ANMERKUNGEN

WARTUNGSEINHEITEN

Syntesi® ERSATZTEILE