

# Verschlussstopfen

Edelstahl 1.4408

**EDELSTAHL**

Artikel Nr. 119327

Typen Nr. VSTG1ES4408SK



Beispielhafte Darstellung

## Technische Informationen

|                   |                          |
|-------------------|--------------------------|
| Arbeitsdruck max. | 20 bar                   |
| Gewinde           | G 1                      |
| L1                | 24,8 mm                  |
| SW                | 36 mm                    |
| Gewindeform       | Außengewinde zylindrisch |
| Gewindenorm       | DIN EN ISO 228-1         |
| Ausführung        | Sechskant                |

Ab Anschlussgröße 1 Zoll empfehlen wir den Einsatz eines verstellbaren Gabelschlüssels.

Für die sichere Abdichtung der zylindrischen Gewinde (G) und kegeligen Gewinde (R/Rp) empfehlen wir geeignetes Dichtmittel einzusetzen (z.B. Hanf, Dichtband oder geeigneten Industriekleber).

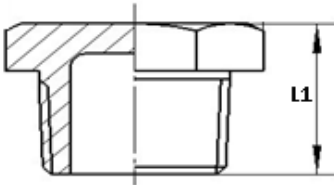
## Kaufmännische Daten

|                         |                           |
|-------------------------|---------------------------|
| Zolltarifnummer         | 73072910                  |
| Ursprungsland           | CN                        |
| eCl@ss 5.1.4            | 22360608                  |
| eCl@ss 9.0              | 22560208                  |
| UNSPSC_Code_v190501     | 40173507                  |
| UNSPSC_CodeDesc_v190501 | Stainless steel pipe plug |

## Material Informationen

|                        |                           |
|------------------------|---------------------------|
| REACH SVHC1 Stoff Name | nein                      |
| CAS-Nr. SVHC 1         | keine CAS Nr.             |
| RoHS Werkstoff-Hinweis | RoHS konform              |
| REACH Info             | kein SVHC Stoff enthalten |

## Abmessungen



| Gewinde | L1   | SW |
|---------|------|----|
|         | mm   | mm |
| G 1     | 24,8 | 36 |

Ab Anschlussgröße 1 Zoll empfehlen wir den Einsatz eines verstellbaren Gabelschlüssels.

Für die sichere Abdichtung der zylindrischen Gewinde (G) und kegeligen Gewinde (R/Rp) empfehlen wir geeignetes Dichtmittel einzusetzen (z.B. Hanf, Dichtband oder geeigneten Industriekleber).