

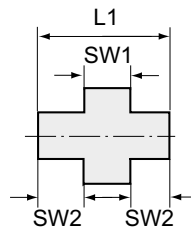
# Lösbarer Doppelgewindenippel

Edelstahl 1.4408

**EDELSTAHL**

Artikel Nr. 118843

Typen Nr. LDGNG14ES4408FDII



Beispielhafte Darstellung

## Technische Informationen

Arbeitsdruck max.	20 bar
Dichtmaterial	Flachdichtung PTFE
Gewinde	G 1/4
L1	32,0 mm
SW 1	30 mm
SW 2	18 mm
Gewindeform	Innengewinde zylindrisch
Gewindenorm	DIN EN ISO 228-1

Ab Anschlussgröße 1 Zoll empfehlen wir den Einsatz eines verstellbaren Gabelschlüssels.

Für die sichere Abdichtung der zylindrischen Gewinde (G) und kegeligen Gewinde (R/Rp) empfehlen wir geeignetes Dichtmittel einzusetzen (z.B. Hanf, Dichtband oder geeigneten Industriekleber).

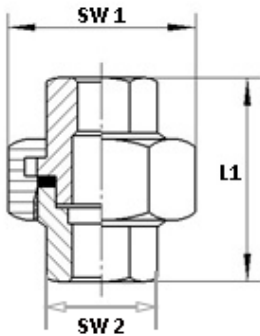
## Kaufmännische Daten

Zolltarifnummer	73072910
Ursprungsland	CN
eCl@ss 5.1.4	22360606
eCl@ss 9.0	22560206
UNSPSC_Code_v190501	40173303
UNSPSC_CodeDesc_v190501	Stainless steel pipe nipple

## Material Informationen

REACH SVHC1 Stoff Name	nein
CAS-Nr. SVHC 1	keine CAS Nr.
RoHS Werkstoff-Hinweis	RoHS konform
REACH Info	kein SVHC Stoff enthalten

## Abmessungen



Gewinde	L1 mm	SW 1 mm	SW 2 mm
G 1/4	32,0	30	18

Ab Anschlussgröße 1 Zoll empfehlen wir den Einsatz eines verstellbaren Gabelschlüssels.

Für die sichere Abdichtung der zylindrischen Gewinde (G) und kegeligen Gewinde (R/Rp) empfehlen wir geeignetes Dichtmittel einzusetzen (z.B. Hanf, Dichtband oder geeigneten Industriekleber).

## Ersatzteil

	Artikel Nr.	Typen Nr.
Flachdichtung aus PTFE Gr. 1	119411	FDT1