

# Muffe

Edelstahl 1.4408

**EDELSTAHL**

Artikel Nr. 117892

Typen Nr. MURP38ES4408L



Beispielhafte Darstellung

## Technische Informationen

|                   |                          |
|-------------------|--------------------------|
| Arbeitsdruck max. | 20 bar                   |
| Gewinde           | Rp 3/8                   |
| L1                | 25,0 mm                  |
| Gewindeform       | Innengewinde zylindrisch |
| Gewindenorm       | DIN EN ISO 7-1           |
| Ausführung        | rund                     |

Ab Anschlussgröße 1 Zoll empfehlen wir den Einsatz eines verstellbaren Gabelschlüssels.

Für die sichere Abdichtung der zylindrischen Gewinde (G) und kegeligen Gewinde (R/Rp) empfehlen wir geeignetes Dichtmittel einzusetzen (z.B. Hanf, Dichtband oder geeigneten Industriekleber).

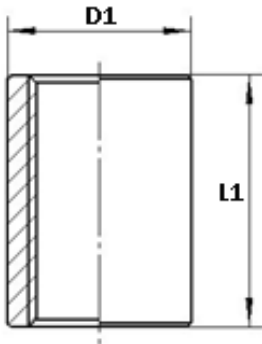
## Kaufmännische Daten

|                         |                               |
|-------------------------|-------------------------------|
| Zolltarifnummer         | 73072210                      |
| Ursprungsland           | CN                            |
| eCl@ss 5.1.4            | 22360605                      |
| eCl@ss 9.0              | 22560205                      |
| UNSPSC_Code_v190501     | 40172607                      |
| UNSPSC_CodeDesc_v190501 | Stainless steel pipe coupling |

## Material Informationen

|                        |                           |
|------------------------|---------------------------|
| REACH SVHC1 Stoff Name | nein                      |
| CAS-Nr. SVHC 1         | keine CAS Nr.             |
| RoHS Werkstoff-Hinweis | RoHS konform              |
| REACH Info             | kein SVHC Stoff enthalten |

## Abmessungen



| Gewinde | L1<br>mm | D1<br>mm |
|---------|----------|----------|
| Rp 3/8  | 25,0     | 20,5     |

Ab Anschlussgröße 1 Zoll empfehlen wir den Einsatz eines verstellbaren Gabelschlüssels.

Für die sichere Abdichtung der zylindrischen Gewinde (G) und kegeligen Gewinde (R/Rp) empfehlen wir geeignetes Dichtmittel einzusetzen (z.B. Hanf, Dichtband oder geeigneten Industriekleber).