

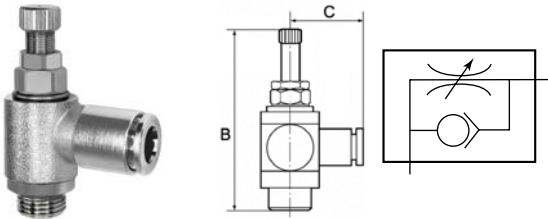
Drosselrückschlagventil

regulierbar mit Rändelschraube

PLUS ||

Artikel Nr. 116832

Typen Nr. 340.014-10-D



Beispielhafte Darstellung

Zur Drosselung von Durchflussmengen und zur Regulierung der Kolbengeschwindigkeit von Zylindern. Kleine Baumaße, ideal bei engen Platzverhältnissen. Zum direkten Einschrauben am Ventil oder Zylinder. Die Varianten in Hohlschraubenbauweise sind während der Montage drehbar und nach dem Anziehen starr. Die Varianten mit drehbarer Steckverbindung können auch nach der Montage frei positioniert werden. Die eingesetzten Dichtungen und Schmierstoffe sind silikonfrei.

Technische Informationen

| | |
|-------------------|---------------------------|
| Betriebsdruck | 0 - 10 bar |
| Temperaturbereich | -20 bis 80 °C |
| Grundkörper | Messing vernickelt |
| Dichtmaterial | NBR |
| Silikonfrei | Ja |
| Funktion | Abluftdrosselung (C) |
| Anschlussart | Anschluss Steckverbindung |
| Bauweise | drehbar |
| Gewinde | G 1/4 |
| für Schlauch | 10 mm |
| SW | 10 mm |
| B | 50,8 mm |
| C | 27,0 mm |

Kaufmännische Daten

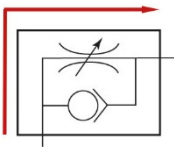
| | |
|-------------------------|------------------|
| Zolltarifnummer | 84813099 |
| Ursprungsland | IT |
| eCl@ss 5.1.4 | 27292203 |
| eCl@ss 9.0 | 27292203 |
| UNSPSC_Code_v190501 | 40141603 |
| UNSPSC_CodeDesc_v190501 | Pneumatic valves |

Material Informationen

| | |
|------------------------|-------------------------|
| REACH SVHC1 Stoff Name | lead |
| CAS-Nr. SVHC 1 | 7439-92-1 |
| RoHS Werkstoff-Hinweis | RoHS compliant |
| REACH Info | contains SVHC substance |

Kennzeichnung der Ventilfunktionen

Drosselrichtung Abluft



Kennzeichnung
(alphabetisches Zeichen)

C