

# Schneckengewinde-Schlauchschelle

Edelstahl (W 5), Serie »blow line«

**EASY**

Artikel Nr. 115471

Typen Nr. 158 M-ES-12



Beispielhafte Darstellung

## Technische Informationen

Material	Edelstahl 1.4401 (W5)
Sechskantschrauben	aus Stahl, verchromt (Chrom III), SW 7
Bandbreite	12,0 mm
Spannbereich	60 - 80 mm

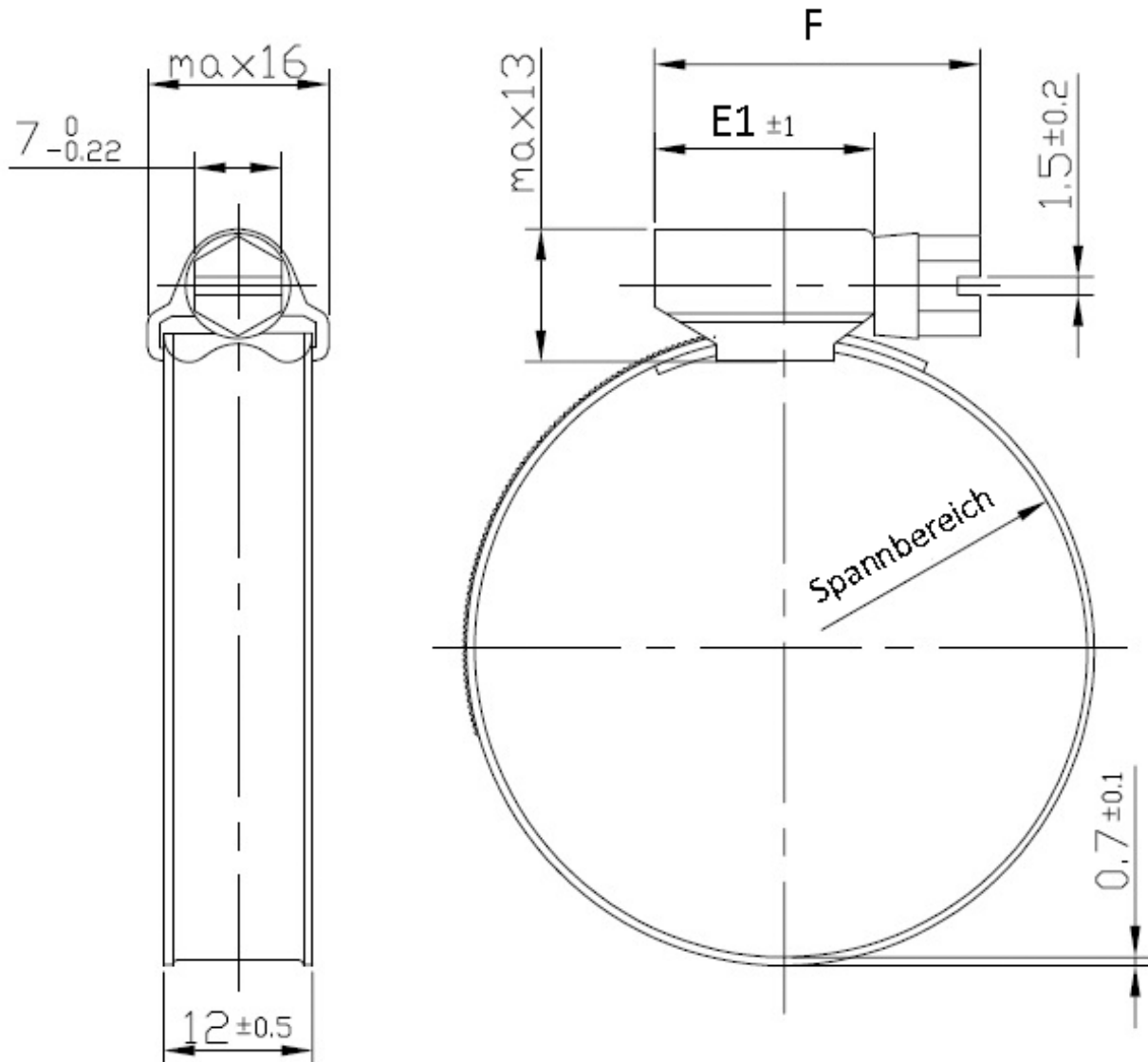
## Kaufmännische Daten

Zolltarifnummer	73269098
Ursprungsland	CN
eCl@ss 5.1.4	27294208
eCl@ss 9.0	27294208
UNSPSC_Code_v190501	31162906
UNSPSC_CodeDesc_v190501	Hose or pipe clamps

## Material Informationen

REACH SVHC1 Stoff Name	nein
CAS-Nr. SVHC 1	keine CAS Nr.
RoHS Werkstoff-Hinweis	RoHS konform
REACH Info	kein SVHC Stoff enthalten

## Abmessungen



Spannbereich	E1	F	Bruch-Drehmoment	Empfohlenes Anzugs-Drehmoment
mm	mm	mm	Nm	Nm
60 - 80	23,0	max. 35	$\geq 6,0$	5