

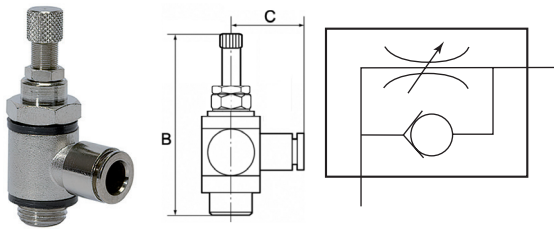
Drosselrückschlagventil

regulierbar mit Rändelschraube

PLUS

Artikel Nr. 106913

Typen Nr. 341.018-4



Beispielhafte Darstellung

Zur Drosselung von Durchflussmengen und zur Regulierung der Kolbengeschwindigkeit von Zylindern. Kleine Baumaße, ideal bei engen Platzverhältnissen. Zum direkten Einschrauben am Ventil oder Zylinder. Der eingestellte Volumenstrom kann bei der Ausführung mit Rändelschraube über die Kontermutter arretiert werden. Die Varianten in Hohlschraubenbauweise sind während der Montage drehbar und nach dem Anziehen starr. Die eingesetzten Dichtungen und Schmierstoffe sind silikonfrei.

Auslaufartikel. Artikel nicht mehr verfügbar. Ersatzartikel 113739 (341.018-4-D)

Technische Informationen

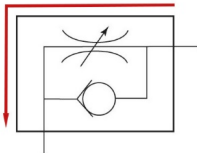
| | |
|--------------------------|--|
| Betriebsdruck | 0 - 10 bar |
| Temperaturbereich | -20 bis 80 °C |
| Grundkörper | Messing vernickelt |
| Dichtmaterial | NBR |
| Unverlierbare Dichtungen | Polyamid glasfaserverstärkt (nur Teile in Hohlschraubenbauweise) |
| Silikonfrei | Ja |
| Funktion | Zuluftdrosselung (V) |
| Anschlussart | Anschluss Steckverbindung |
| Bauweise | Hohlschraubenbauweise |
| Gewinde | G 1/8 |
| für Schlauch | 4 mm |
| SW | 14 mm |
| B | 42,4 mm |
| C | 20,6 mm |

Kaufmännische Daten

| | |
|-------------------------|------------------|
| Zolltarifnummer | 84813099 |
| Ursprungsland | IT |
| eCl@ss 5.1.4 | 27292203 |
| eCl@ss 9.0 | 27292203 |
| UNSPSC_Code_v190501 | 40141603 |
| UNSPSC_CodeDesc_v190501 | Pneumatic valves |

Kennzeichnung der Ventilfunktionen

Drosselrichtung
Zuluft



Kennzeichnung
(alphabetisches Zeichen)

V