

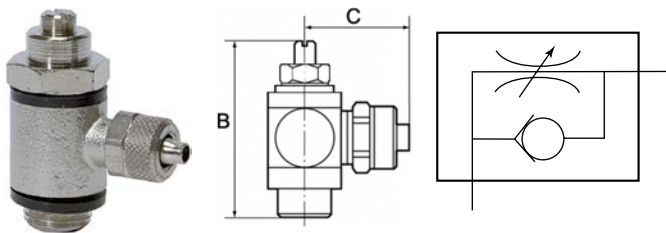
Drosselrückschlagventil

regulierbar mit Schlitzschraube

PLUS ||

Artikel Nr. 106883

Typen Nr. 357.018-6



Beispielhafte Darstellung

Zur Drosselung von Durchflussmengen und zur Regulierung der Kolbengeschwindigkeit von Zylindern. Kleine Baumaße, ideal bei engen Platzverhältnissen. Zum direkten Einschrauben am Ventil oder Zylinder. Die Varianten in Hohlschraubenbauweise sind während der Montage drehbar und nach dem Anziehen starr. Die Varianten mit drehbarer Steckverbindung können auch nach der Montage frei positioniert werden. Die eingesetzten Dichtungen und Schmierstoffe sind silikonfrei.

Technische Informationen

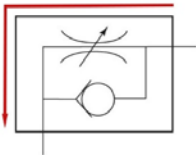
Betriebsdruck	0 - 10 bar
Temperaturbereich	-20 bis 80 °C
Grundkörper	Messing vernickelt
Dichtmaterial	NBR
Unverlierbare Dichtungen	Polyamid glasfaserverstärkt (nur Teile in Hohlschraubenbauweise)
Silikonfrei	Ja
Funktion	Zuluftdrosselung (V)
Anschlussart	Anschluss Schnellverschraubung
Bauweise	Hohlschraubenbauweise
Gewinde	G 1/8
für Schlauch	6 / 4 mm
SW	14 mm
B	32,0 mm
C	25,0 mm

Kaufmännische Daten

Zolltarifnummer	84812090
Ursprungsland	IT
eCl@ss 5.1.4	27292203
eCl@ss 9.0	27292203
UNSPSC_Code_v190501	40141603
UNSPSC_CodeDesc_v190501	Pneumatic valves

Kennzeichnung der Ventilfunktionen

Drosselrichtung
Zuluft



Kennzeichnung
(alphabetisches Zeichen)

V