

## Zubehör

### MONTO + STABILO<sup>®</sup> Professional

#### Magnet-Werkzeughalter

- + Befestigung durch Klettband für eine flexible Anbringung an Leiternsprossen und -holmen sowie vielen anderen Einsatzorten
- + Kein ständiges Auf- und Absteigen, da mehrere Werkzeuge am Arbeitsplatz positioniert werden können
- + Länge 28 cm
- + Belastbar bis max. 9 kg

Art.-No.	200037
----------	--------



### MONTO + STABILO<sup>®</sup> Professional

#### Leiter-Wandhalter Universal

- + Für sichere und platzsparende Aufbewahrung von Leitern an der Wand
- + Stabile U-Konstruktion (Stahlblech verzinkt / gerundete Schnittkanten)
- + Einfache u. schnelle Montage (Befestigungsmaterial nicht im Lieferumfang enthalten)

Art.-No.	200082
----------	--------



### MONTO Kunststoff

#### Fußkappe XL (Paar)

- + Extra große Fußkappe für besondere Standsicherheit
- + Farbe: schwarz
- + Lieferung stückweise rechts und links
- + Lieferung incl. zwei Bohrschrauben

Holmgröße mm	Art.-No.
33 x 20	202000
40 x 20	202017
50 x 20	202024



### MONTO + STABILO<sup>®</sup> Professional

- + Zum nachträglichen Anbau an Sprossen- und Stufen-Anlegeleitern
- + Lieferung incl. Befestigungsmaterial

Handlauf	Art.-No.
8-10 Sprossen/Stufen	817327
12-18 Sprossen/Stufen	817334



### STABILO<sup>®</sup> Professional

#### Fußstopfen (Paar)

- + Widerstand <math>10^6 \Omega</math>
- + Gemäß DIN EN 13463-1
- + Incl. Bohrschrauben

Holmgröße mm	Art.-No.
64 x 25	212597
77 x 25	212603
97 x 25	212610



### MONTO + STABILO<sup>®</sup> Professional

#### Ableitfähige Traversenfußkappe

- + Widerstand <math>10^6 \Omega</math>
- + Gemäß DIN EN 13463-1
- + Incl. Bohrschraube

Holmgröße mm	Art.-No.
64 x 25	212627



### STABILO<sup>®</sup> Professional

#### Höhenverstellbare Fußplatten mit Gummiauflage

- + Vier höhenverstellbare Fußplatten mit Gummiauflage als Sicherheitszubehör für STABILO MontageTritte
- + Höhenverstellung bis ca. 60 mm möglich

Art.-No.	805133
----------	--------



### MONTO + STABILO<sup>®</sup> Professional

#### Nut-Traverse

- + Traverse für alle STABILO-Stufenleitern und MONTO/STABILO-Sprossenleitern
- + Geeignet zum Nachrüsten bestehender Leitern
- + Durch variable Nutverstellung passend für fast alle Leiterntypen
- + Für unterschiedliche Holmbreiten und -höhen nutzbar
- + Inclusive ausführlicher Montageanleitung

Länge ca. mm	Art.-No.
1.000	212252
1.250	212269



### STABILO<sup>®</sup> Professional

- + Rutschhemmender Leiternfuß für empfindliche Fußböden
- + Für Holz-Sprossenleitern der Größe 2 x 3 bis 2 x 8 Sprossen

Art.-No.	200020
----------	--------



### MONTO + STABILO<sup>®</sup> Professional

- + Zum sicheren Befestigen von Sprossen-Anlegeleitern an Masten mit einem  $\varnothing$  100-250 mm
- + Leiterninnenbreite 300-400 mm
- + TÜV-geprüft

Art.-No.	122452
----------	--------



## Zubehör

### STABILO<sup>®</sup> Professional ToolBag-

#### Werkzeugablage

- + Praktisches und vielseitig einsetzbares Ablagetuch für z. B. Kleinteile, Werkzeuge usw.
- + Verwendbar an allen Sprossen-Doppelleitern
- + Robuste Ausführung aus faserverstärktem PVC
- + Belastbarkeit bis max. 10 kg (290 x 570 mm)

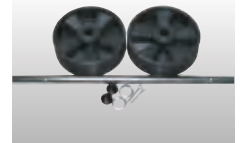


Art.-No.
123824

### MONTO<sup>®</sup> + STABILO<sup>®</sup> Professional

#### Wandlaufrollen (Set)

- + Für zweiteilige Seilzugleiter Robilo/Vielzweckleiter und Seilzugleiter STABILO

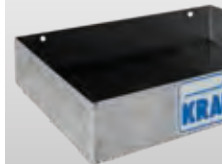


Art.-No.
122254

### STABILO<sup>®</sup> Professional

#### Werkzeugablageschale, klemmbar

- + Befestigung an 40 mm Rundrohr durch zwei Kupplungen mit Flügelmutter
- + Passend für alle KRAUSE-Podestleitern, Sonderlösungen und SystemGeländer
- + Werkzeuge und Materialien befinden sich immer da, wo sie gebraucht werden
- + Schneller und werkzeugloser Umbau an eine neue Position
- + Gummieinlage gegen Verrutschen von Werkzeugen und Materialien
- + Maße: 500 x 300 x 100 mm
- + Belastbarkeit bis max. 10 kg Leitern mit einer Holmstärke von 25 mm

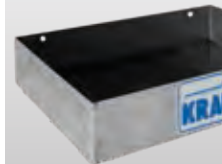


Art.-No.
210852

### STABILO<sup>®</sup> Professional

#### Werkzeugablageschale, einhängbar

- + Einhängbar in alle KRAUSE-Vertikalrahmen der FahrGerüst-Serien ClimTec, ProTec und STABILO
- + Einfache Mitnahme auf eine neue Gerüstebene
- + Werkzeuge und Materialien befinden sich immer da, wo sie gebraucht werden und können nicht von der Belagbühne fallen/gestoßen werden
- + Kein ständiges Bücken, da Werkzeuge etc. nicht direkt auf der Belagbühne gelagert werden
- + Gummieinlage gegen Verrutschen von Werkzeugen und Materialien
- + Maße: 500 x 300 x 100 mm
- + Belastbarkeit bis max. 10 kg



Art.-No.
210869

### MONTO<sup>®</sup> + STABILO<sup>®</sup> Professional

#### Werkzeugtasche

- + Umhängetasche, die auch schnell und einfach an Stufen oder Sprossen befestigt werden kann
- + Sehr stabile und robuste Ausführung
- + Breiter Tragegurt, bei Bedarf abnehmbar
- + Eine große, eine kleine und 5 Einschubtaschen stehen zur Verfügung
- + Belastbarkeit bis zu 10 kg



Art.-No.
200341

### MONTO<sup>®</sup> + STABILO<sup>®</sup> Professional

#### Alu-Haltestange

- + Ermöglicht den sicheren Aus- und Einstieg von/auf Leitern
- + Nutzlänge ca. 100 cm
- + Werkzeugloses Aus- und Einfahren mit einem Handgrif



Art.-No.
817341

### MONTO<sup>®</sup> + STABILO<sup>®</sup> Professional Anlege-

#### Teller für Anlegeleitern (Paar)

- + Verteilung des Anlegedruckes durch vergrößerte Auflagefläche
- + Durchmesser ca. 150 mm
- + Einfache Montage durch Klemmverschluss
- + Geeignet für Leitern mit einer Holmstärke von 25 mm



Art.-No.
214577

### STABILO<sup>®</sup> Professional Einhänghaken (Paar)

- + Zum Einhängen in tragfähige Rundrohre ca. Ø 30 mm
- + Weitere Hakenformen auf Anfrage erhältlich



Art.-No.
122308

## Ersatzteile

### MONTO Fußkappe (Paar)

- + Für KlappTritte und Stufen-Stehleitern
- + Incl. Bohrschrauben

Holmgröße mm	Art.-No.
33 x 20	212511
40 x 20	212528
50 x 20	212474



### MONTO Fußkappe (Paar)

- + Für KlappTritte und Stufen-Stehleitern
- + Incl. Bohrschrauben

Holmgröße mm	Art.-No. (schwarz)
33 x 20	211415
40 x 20	211422



### MONTO Stufenabschlusskappe (VE 7)

- + Für genietete Stufen mit einer Stufentiefe von 80 mm

Stufentiefe mm	Anbringung	Art.-No. (schwarz)	Art.-No. (orange)
80	links	212498	212887
	rechts	212504	212894



### MONTO Fußkappe und Rollset für Rolly

- + Für Doppel-Klapptritt Rolly

Stufenanzahl	Art.-No.
2 x 2	212412
2 x 3	212429



### MONTO Fußkappe 2K (Paar)

- + Für Stufen-Stehleitern
- + Mit profilierter gummierter Weichteil-Einlage
- + Incl. Bohrschrauben

Holmgröße mm	Art.-No.
33 x 20	214553
40 x 20	214614
50 x 20	214621



### MONTO Pilzstopfen (VE 6)

- + Seitlicher Abschluss der Querverstrebung am Stützteil der StufenStehleitern

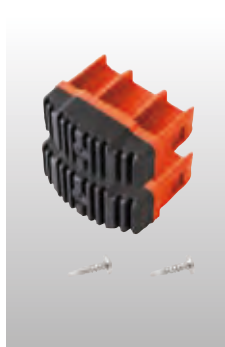
Art.-No. (schwarz)	Art.-No. (orange)
212689	212696



### MONTO Fußstopfen (Paar)

- + Incl. Bohrschrauben

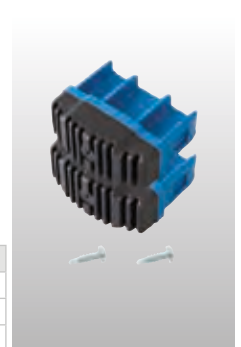
Holmgröße mm	Art.-No.
64 x 25	211149
77 x 25	211163
97 x 25	211170



### STABILO Professional Fußstopfen (Paar)

- + Incl. Bohrschrauben

Holmgröße mm	Art.-No.
64 x 25	211002
77 x 25	211019
97 x 25	211026



### MONTO Kopfstopfen (Paar)

- + Incl. Bohrschrauben

Holmgröße mm	Art.-No.
64 x 25	211200
77 x 25	211217
97 x 25	211224



### STABILO Professional Kopfstopfen (Paar)

- + Incl. Bohrschrauben

Holmgröße mm	Art.-No.
64 x 25	211033
77 x 25	211040
97 x 25	211057



## Ersatzteile

### STABILO<sup>®</sup> Professional Ablage- und Arbeitsschale für Leitern

- + Arbeitsschale für STABILO Stufen-Stehleiter
- + Lieferung incl. zwei Schrauben und Muttern



Art.-No.
212566

### STABILO<sup>®</sup> Professional Nachrüstset Distanzstücke

- + Für Stufen-Stehleitern, Stufen-Doppelleitern und SprossenDoppelleiter



Art.-No.
212368

### STABILO<sup>®</sup> Professional Gelenk

- + Für Sprossen-Doppelleitern
- + Incl. Befestigungsschrauben



Art.-No.
212801

### STABILO<sup>®</sup> Professional Gelenk

- + Für Stufen-Doppelleitern
- + Incl. Befestigungsschrauben



Art.-No.
212818

### MONTO Gelenkabdeckung

- + Für Stufenleiter SePro, Solido



Art.-No.
212399

### MONTO<sup>®</sup> + STABILO<sup>®</sup> Professional Wandlaufrolle

- + Für zweiteilige Seilzugleiter Robilo/Vielzweckleiter und Seilzugleiter STABILO



Art.-No.
212740

### MONTO Traversenfußkappe

- + Incl. Bohrschraube



Holmgröße mm	Art.-No.
64 x 25	211194

### STABILO<sup>®</sup> Professional Traversenfußkappe

- + Incl. Bohrschraube



Holmgröße mm	Art.-No.
64 x 25	211064

### MONTO Fußstopfen (Paar)

- + Für das Leiternaußenteil der Gelenk-Teleskopleiter „TeleVario“
- + Incl. Bohrschrauben



Art.-No.
201232

### STABILO<sup>®</sup> Professional Fußstopfen (Paar)

- + Für das Leiternaußenteil der Gelenk-Teleskopleiter mit Holmverlängerung
- + Incl. Bohrschrauben



Art.-No.
211231

## Ersatzteile

### MONTO® Fußkappe

- + Für das Außenteil der TeleMatic
- + Incl. Blindnieten



Anbringung	Art.-No.
links	212467
rechts	212450

### STABILO® Professional Fußkappe

- + Für das Außenteil der Gelenk-Teleskopleiter und der Teleskop-Plattformleiter
- + Incl. Blindnieten

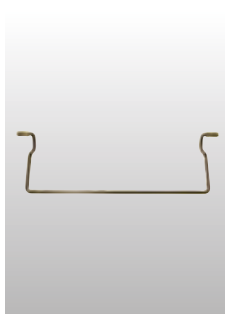


Anbringung	Art.-No.
links	212443
rechts	212436

### MONTO® + STABILO® Professional

#### Einhandbedienungsbügel

- + Zum Entriegeln eines Gelenkpaars
- + Bei Bestellung/Anfrage, Art.-No. der Leiter und die Bezeichnung angeben



Breite mm	Art.-No.
293	212115
353	212122

### MONTO® + STABILO® Professional

#### Ausrasthebel

- + Zum Entriegeln eines Gelenkes
- + Bei Bestellungen/Anfrage Art.-No. der Leiter und Leiternbezeichnung angeben

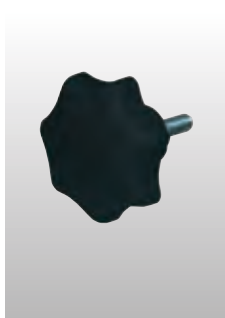


Art.-No.
212535

### MONTO® + STABILO® Professional

#### Sterngriffschraube

- + Für Gelenk-Teleskopleiter TeleVario/ Gelenk-Teleskopleiter STABILO



Art.-No.
212481

### MONTO® + STABILO® Professional

#### Holmverlängerung

- + Als Ersatzteil für Holmverlängerung bei Gelenk-Teleskopleitern



Art.-No.
201263

### STABILO® Professional Federrolle links

- + Für Regalleitern
- + Fahrbare Stehleitern



Art.-No.
815163

### STABILO® Professional Federrolle rechts

- + Für Regalleitern
- + Fahrbare Stehleitern



Art.-No.
815156