

# Katrin Inclusive Handtuchspender M - Schwarz

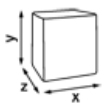
92063

- Für ein einfaches Nachfüllen lässt sich der Falthandtuchspender M nach oben hin öffnen
- Freie Wahl bei der Nutzung der Schließfunktion (mit oder ohne Schlüssel)
- Beim Falthandtuchspender M sorgen zusätzliche frontale Halterungen dafür, dass der Papierstapel beim Nachfüllen des Spenders an Ort und Stelle bleibt. Zusätzliche Stützrippen im Inneren des Spenders garantieren ebenfalls eine leichte Papierentnahme, unabhängig vom Füllstand
- Der Katrin Falthandtuchspender M funktioniert mit allen Falthandtüchern der Marke Katrin mit einer Breite von max. 240 mm.
- Wichtigsten Rohstoffe von Major Kunststoffteile und Kappen: ABS (Acrylonitrile butadiene styrene), PC (polycarbonate), POM (polyoxymethylene)



## ISO9001

### Verbraucherpackung



x 301 mm  
y 450 mm  
z 146 mm

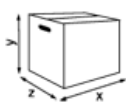


Black



1,658 kg

### Transportverpackung



x 450 mm  
y 160 mm  
z 309 mm



1

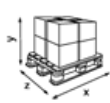


1,986 kg



6414300092063

### Transportpalette



x 800 mm  
y 1125 mm  
z 1200 mm



35

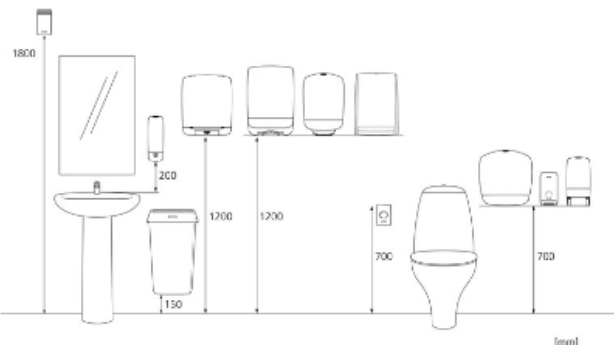


94,66 kg



6414300092070

### Maßangaben und Installation



### Zugehörige Produkte



344013  
**Katrin Plus One  
stop L 3**



345152  
**Katrin Classic One  
Stop L**



345201  
**Katrin Plus One  
stop M 2**



61649  
**Katrin Plus Zig Zag  
2 Handy Pack**



61694  
**Katrin Classic Zig  
Zag 2, Handy Pack**



362309  
**Katrin Basic Zig Zag**