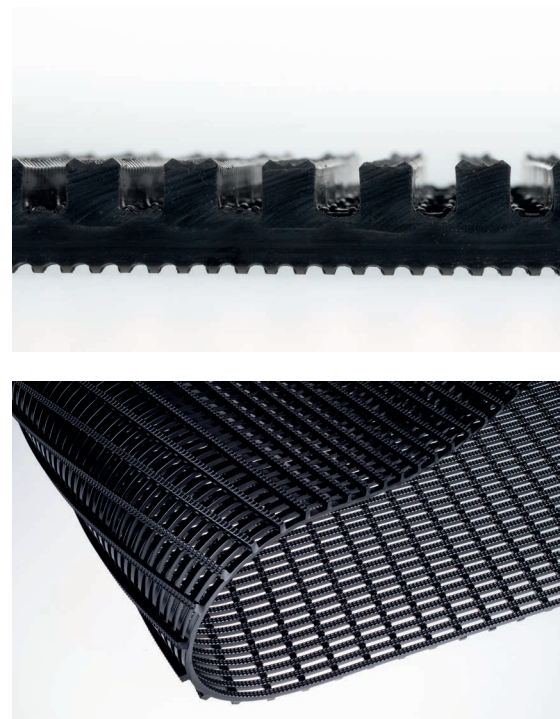
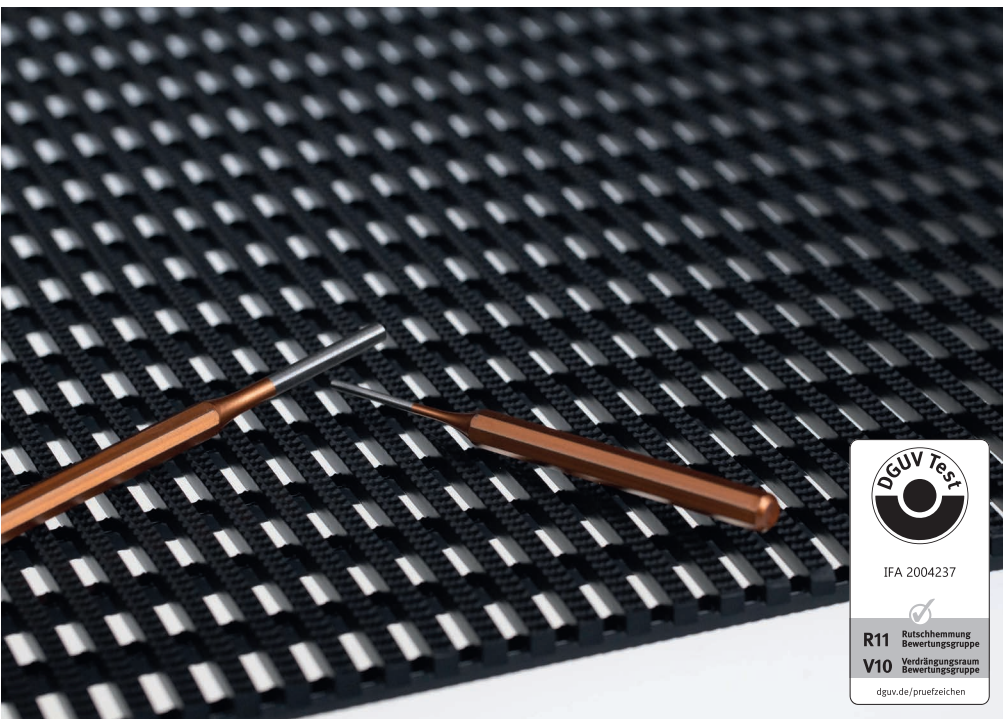


YOGA ROLL OIL



Eine profilierte Ober- und Unterseite sorgen für eine sehr hohe Rutschsicherheit, selbst dann, wenn Flüssigkeiten und Öle auf den Boden gelangen.



Größen:

60 cm × max. 10 m
90 cm × max. 10 m
120 cm × max. 10 m

Stärke: 15 mm

Gewicht: 7,7 kg / m²

Oberfläche:

profilierte Stege,
durchbrochen

Material:

Polyvinylchlorid (PVC)

Härte: 80° ±5 Shore A

Rutschhemmung:

sehr gut / R11 (DIN 51130)

Verdrängungsraum:

V10 (DIN 51130)

Zubehör:

Verbindungsstecker,
Bodenbefestigungen,
Kantenprofile

Eigenschaften

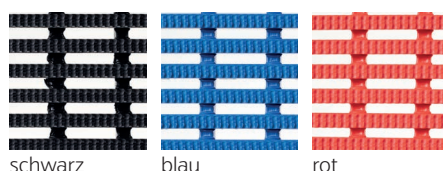
- zweischichtige Gitterkonstruktion, bestehend aus porenfreiem PVC
- Flüssigkeiten fließen problemlos ab, was den Einsatz in Industrie, Gewerbe, aber auch in der Lebensmittelindustrie wie z.B. in Kühlhäusern besonders sinnvoll macht
- temperaturbeständig von -23 °C bis +60 °C
- UV-beständig (Ausnahme Rot), laugen- und säureresistent, korrosionsfest
- YOGA ROLL OIL ist mit Sackkarren befahrbar
- 100 % recyclebar
- hervorragende Trittschalldämmung
- resistent gegen Öl und Chemikalien bei Kurzeinwirkung (bitte Testmuster anfordern)

Reinigung

Hochdruckreiniger oder Industrienass- bzw. Trockensauger sind für eine sorgfältige Reinigung ideal. Für eine schnelle Reinigung ist einfaches Abspritzen mit Wasser oder Abfegen ausreichend.

Verlegung

Mit Hilfe von Verbindungsstücken lassen sich Rollenbahnen neben-, hinter- oder auf Stoß verlegen. Feste Verlegungen können mit Bodenbefestigungen erreicht werden.



schwarz

blau

rot