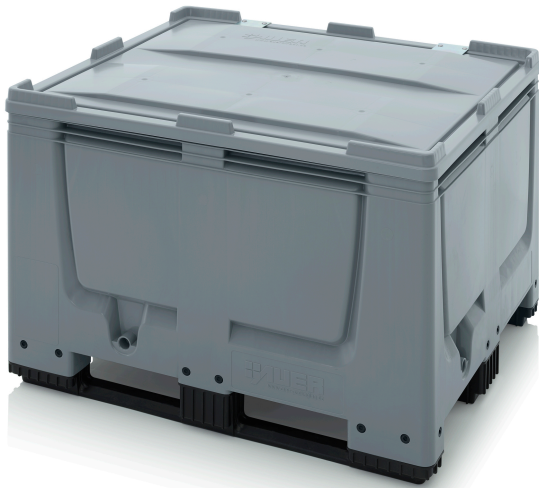


BIG BOXEN MIT SCHARNIERDECKEL UN BBG 1210K SA



Für Extra-Komfort

Die Big Box mit Scharnierdeckel (SA) von AUER Packaging verbindet alle Vorteile der Big Boxen-Serie mit einem funktionellen Scharnier, das am Deckel sowie an einer der langen Seiten der Box angebracht ist. Ein Deckelwinkel von über 90 Grad bietet besonderen Komfort beim Be- und Entladen der Box.

- Mittelarretierung bei 95°
- Besonders robust
- Hoher Bedienkomfort
- Scharnier auch einzeln erhältlich



DETAILS

Außenmaße (ohne Verschließsystem) L x B x H	120 x 100 x 93 cm	Gewicht	48,41 kg
Innenmaße L x B x H	111 x 91 x 61 cm	Volumen	670 Liter
Ausführung	Boden und Seiten geschlossen 3 Kufen 2 Feststellscharniere SA mit Deckel	Hinweis	nicht für Flüssigkeiten geeignet
Material	1 A Neumaterial HD-PE	Farbe	Grundkörper: Silbergrau ähnlich RAL 7001 Kufen: Verkehrsschwarz ähnlich RAL 9017
UN-Zulassung	11H2/Y*/H/AUER-3297-24-OKF/20 52/570 * = Herstellungsmonat, Jahr Die Gefahrgutverpackung ist, beginnend mit dem Produktionsdatum, nach Ablauf von 5 Jahren nicht mehr für Gefahrgüter zugelassen. Zulassungskonformes Verschließen: PP Umreifungsband Geometrie: 15,5 x 0,7 mm / 250-160 / 1400 m Zugkraft: 214 kg Umreifung: 2 mal an der langen Seite, über die kurze.		

Identifizierte Risiken und Sicherheitsinformationen

Die folgenden potenziellen Risiken wurden bei der Nutzung des Produkts identifiziert:

- Materialbruch bei Überbelastung oder falscher Handhabung mit einem einhergehenden Risiko für Schnittverletzungen*1
- Verletzungsgefahr durch unsachgemäße Handhabung oder schweres Heben
- Rutschgefahr auf unebenen oder nassen Oberflächen
- Risiko von Quetschungen oder Einklemmen von Fingern und Händen*2

Risikominderungsmaßnahmen

Um die genannten Risiken zu minimieren, sollten die folgenden Sicherheitsmaßnahmen beachtet werden:

- Beachten Sie stets die maximale Belastungsgrenze des Produkts. Falls diese nicht in den Produktdetails angegeben ist, sollte sie eigenständig evaluiert werden.
- Verwenden Sie geeignete Hebe- und Transportvorrichtungen.
- Stellen Sie sicher, dass das Produkt auf einer stabilen und ebenen Fläche platziert wird.

Material- und Recyclinginformationen

Das Produkt besteht aus recyclingfähigem HD-PE und sollte gemäß den lokalen Recyclingrichtlinien entsorgt werden.

***1 Ergänzung: Schnittverletzungsrisiko**

Bei Überbelastung oder Beschädigung des Materials können scharfe Kanten entstehen, die ein Risiko für Schnittverletzungen darstellen. Um dieses Risiko zu minimieren, sollten folgende Vorsichtsmaßnahmen getroffen werden:

- Überschreiten Sie niemals die maximale Belastungsgrenze.
- Überprüfen Sie das Produkt regelmäßig auf Anzeichen von Beschädigungen oder Rissen und verwenden Sie es nicht, wenn solche Defekte vorhanden sind.
- Tragen Sie bei der Handhabung des beschädigten Produkts geeignete Schutzhandschuhe, um Ihre Hände vor scharfen Kanten zu schützen.

***2 Ergänzung: Quetschrisiko**

Beim Gebrauch des Produkts besteht ein Risiko von Quetschungen oder Einklemmen von Fingern und Händen, insbesondere beim Stapeln sowie beim Zusammenklappen oder Aufklappen des Produkts. Dieses Risiko erhöht sich, wenn das Produkt unsachgemäß oder hastig bedient wird. Um dieses Risiko zu reduzieren, sollten folgende Maßnahmen beachtet werden:

- Halten Sie Ihre Hände und Finger von den Stapel-, falt- oder Klappmechanismen fern, während Sie das Produkt handhaben.
- Führen Sie alle Bewegungen langsam und kontrolliert aus, um ein ungewolltes Schließen des Produkts zu vermeiden.
- Nutzen Sie bei Bedarf geeignete Schutzhandschuhe, um Ihre Hände zusätzlich zu schützen.