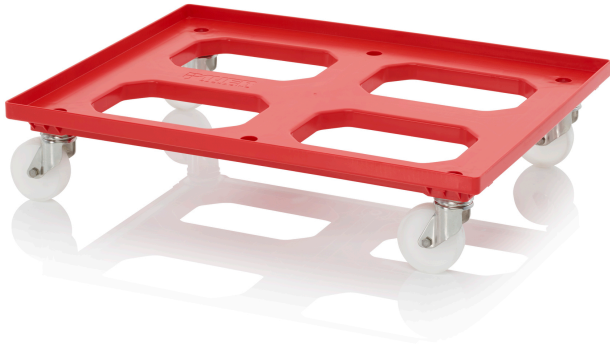


TRANSPORTROLLER MAXI HD MIT POLYAMID-RÄDERN RO 86.4 HD PAX



Die stapelbare Großversion

Die neue Generation der Transportroller Maxi von AUER Packaging kann nicht nur große Kunststoffbehälter mit einem Grundmaß von 80x60 cm aufnehmen: Das Deck ist so konstruiert, dass auch zwei Behälter mit 60x40 cm oder vier Behälter mit 40x30 cm nebeneinander sicheren Halt finden.

Ebenfalls neu: Zusätzlich zur Stahlrohrverstärkung, die auch in der Basisversion steckt, ist eine ultrastarke Heavy-Duty-Version mit einem zusätzlichen Lenkrollenpaar lieferbar. Dank der stabilen Stütze in der Mitte schafft der Transportroller Maxi mit seinen sechs Rollen eine Traglast von 500 kg.

- Wahlweise mit 4 oder 6 Rollen erhältlich
- Extrem hohe Traglast von 250 kg bzw. 500 kg
- Auf Euro-Maße abgestimmt
- Hochwertige, leichtgängige Räder



DETAILS

Außenmaße L x B x H	81,68 x 61,68 x 17,69 cm	Gewicht	6,68 kg
Ausführung Räder	4 Edelstahl-Lenkräder	Farbe	Verkehrsrot ähnlich RAL 3020
Material Räder	PA	Stapelhöhe	15,3 cm
Ø Räder	10 cm		

Identifizierte Risiken und Sicherheitsinformationen

Die folgenden potenziellen Risiken wurden bei der Nutzung des Produkts identifiziert:

- Materialbruch bei Überbelastung oder falscher Handhabung mit einem einhergehenden Risiko für Schnittverletzungen*¹
- Verletzungsgefahr durch unsachgemäße Handhabung oder schweres Heben
- Rutschgefahr auf unebenen oder nassen Oberflächen
- Risiko von Quetschungen oder Einklemmen von Fingern und Händen*²

Risikominderungsmaßnahmen

Um die genannten Risiken zu minimieren, sollten die folgenden Sicherheitsmaßnahmen beachtet werden:

- Beachten Sie stets die maximale Belastungsgrenze des Produkts. Falls diese nicht in den Produktdetails angegeben ist, sollte sie eigenständig evaluiert werden.
- Verwenden Sie geeignete Hebe- und Transportvorrichtungen.
- Stellen Sie sicher, dass das Produkt auf einer stabilen und ebenen Fläche platziert wird.

Material- und Recyclinginformationen

Das Produkt besteht aus recyclingfähigem Material und sollte gemäß den lokalen Recyclingrichtlinien entsorgt werden.

*¹ Ergänzung: Schnittverletzungsrisiko

Bei Überbelastung oder Beschädigung des Materials können scharfe Kanten entstehen, die ein Risiko für Schnittverletzungen darstellen. Um dieses Risiko zu minimieren, sollten folgende Vorsichtsmaßnahmen getroffen werden:

- Überschreiten Sie niemals die maximale Belastungsgrenze.
- Überprüfen Sie das Produkt regelmäßig auf Anzeichen von Beschädigungen oder Rissen und verwenden Sie es nicht, wenn solche Defekte vorhanden sind.
- Tragen Sie bei der Handhabung des beschädigten Produkts geeignete Schutzhandschuhe, um Ihre Hände vor scharfen Kanten zu schützen.

*² Ergänzung: Quetschrisiko

Beim Gebrauch des Produkts besteht ein Risiko von Quetschungen oder Einklemmen von Fingern und Händen, insbesondere beim Stapeln sowie beim Zusammenklappen oder Aufklappen des Produkts. Dieses Risiko erhöht sich, wenn das Produkt unsachgemäß oder hastig bedient wird. Um dieses Risiko zu reduzieren, sollten folgende Maßnahmen beachtet werden:

- Halten Sie Ihre Hände und Finger von den Stapel-, Falt- oder Klappmechanismen fern, während Sie das Produkt handhaben.
- Führen Sie alle Bewegungen langsam und kontrolliert aus, um ein ungewolltes Schließen des Produkts zu vermeiden.
- Nutzen Sie bei Bedarf geeignete Schutzhandschuhe, um Ihre Hände zusätzlich zu schützen.