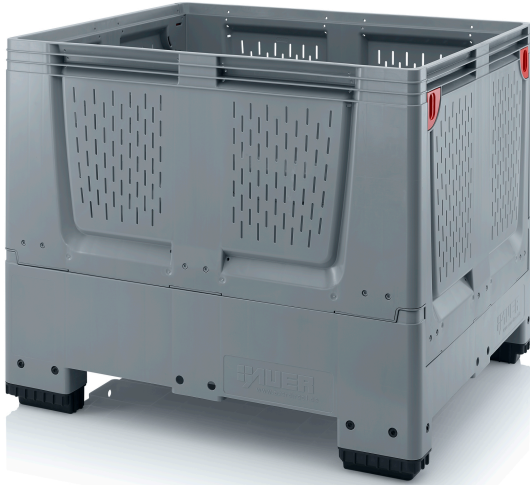


KLAPPBARE BIG BOXEN MIT LÜFTUNGSSCHLITZEN KLO 1210



Transport-Ergonomie

Die klappbare Big Box mit Lüftungsschlitzen von AUER Packaging eignet sich aufgrund effektiver Belüftungsschlitze besonders für die Lagerung und den Transport von verderblichen Waren. Bei Nichtgebrauch oder Leertransporten lassen sich die Seitenwände mit wenigen Handgriffen platz- und kostensparend einklappen.

- Ideal für Transport und Lagerung von Lebensmitteln
- Mit Belüftungsschlitzen
- Volumenoptimierte Seitenwände
- Produktschonende Konstruktion



DETAILS

Außenmaße L x B x H	120 x 100 x 100 cm	Gewicht	43,19 kg
Innenmaße L x B x H	111 x 91 x 82 cm	Hinweis	nicht für Flüssigkeiten geeignet
Ausführung	Boden und Seiten durchbrochen 4 Füße	Farbe	Grundkörper, Stirn- und Seitenwand: Silbergrau ähnlich RAL 7001 Anbauteile wie z.B. Drehriegel, Scharniere: Verkehrsrot ähnlich RAL 3020 Füße: Verkehrsschwarz ähnlich RAL 9017
Material	1 A Neumaterial		

Identifizierte Risiken und Sicherheitsinformationen

Die folgenden potenziellen Risiken wurden bei der Nutzung des Produkts identifiziert:

- Materialbruch bei Überbelastung oder falscher Handhabung mit einem einhergehenden Risiko für Schnittverletzungen*¹
- Verletzungsgefahr durch unsachgemäße Handhabung oder schweres Heben
- Rutschgefahr auf unebenen oder nassen Oberflächen
- Risiko von Quetschungen oder Einklemmen von Fingern und Händen*²

Risikominderungsmaßnahmen

Um die genannten Risiken zu minimieren, sollten die folgenden Sicherheitsmaßnahmen beachtet werden:

- Beachten Sie stets die maximale Belastungsgrenze des Produkts. Falls diese nicht in den Produktdetails angegeben ist, sollte sie eigenständig evaluiert werden.
- Verwenden Sie geeignete Hebe- und Transportvorrichtungen.
- Stellen Sie sicher, dass das Produkt auf einer stabilen und ebenen Fläche platziert wird.

Material- und Recyclinginformationen

Das Produkt besteht aus recyclingfähigem Material und sollte gemäß den lokalen Recyclingrichtlinien entsorgt werden.

*¹ Ergänzung: Schnittverletzungsrisiko

Bei Überbelastung oder Beschädigung des Materials können scharfe Kanten entstehen, die ein Risiko für Schnittverletzungen darstellen. Um dieses Risiko zu minimieren, sollten folgende Vorsichtsmaßnahmen getroffen werden:

- Überschreiten Sie niemals die maximale Belastungsgrenze.
- Überprüfen Sie das Produkt regelmäßig auf Anzeichen von Beschädigungen oder Rissen und verwenden Sie es nicht, wenn solche Defekte vorhanden sind.
- Tragen Sie bei der Handhabung des beschädigten Produkts geeignete Schutzhandschuhe, um Ihre Hände vor scharfen Kanten zu schützen.

*² Ergänzung: Quetschrisiko

Beim Gebrauch des Produkts besteht ein Risiko von Quetschungen oder Einklemmen von Fingern und Händen, insbesondere beim Stapeln sowie beim Zusammenklappen oder Aufklappen des Produkts. Dieses Risiko erhöht sich, wenn das Produkt unsachgemäß oder hastig bedient wird. Um dieses Risiko zu reduzieren, sollten folgende Maßnahmen beachtet werden:

- Halten Sie Ihre Hände und Finger von den Stapel-, falt- oder Klappmechanismen fern, während Sie das Produkt handhaben.
- Führen Sie alle Bewegungen langsam und kontrolliert aus, um ein ungewolltes Schließen des Produkts zu vermeiden.
- Nutzen Sie bei Bedarf geeignete Schutzhandschuhe, um Ihre Hände zusätzlich zu schützen.