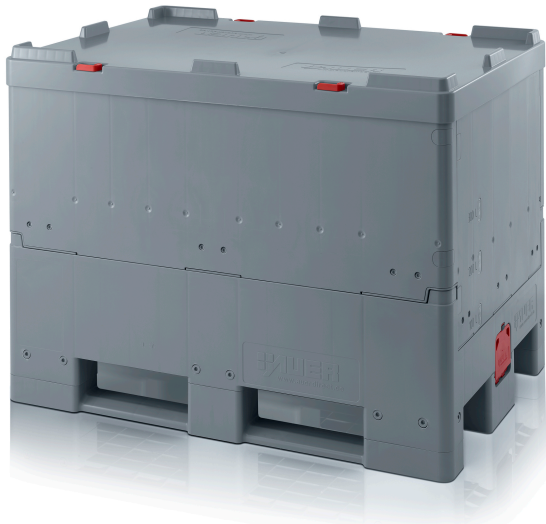


KLAPPBARE IBC / BAG IN BOX SYSTEM IBC 500



Klappbar für Flüssigkeiten

Das Bag in Box System von AUER Packaging bietet maximale Sicherheit und Hygiene durch austauschbare Inliner-Beutel. Der Mehrweg-Container schützt den flüssigen Inhalt und sorgt aufgrund der extrem belastbaren Konstruktion für optimale Transportbedingungen. Die Inliner-Beutel sind auf Wunsch auch in aseptischer Ausführung erhältlich.

- Mehrweg-Container
- Einfache Handhabung
- Hygiene – keine Fäulnisbildung
- Optimale Platzausnutzung



DETAILS

Außenmaße L x B x H	120 x 80 x 91 cm	Gewicht	67 kg
Innenmaße L x B x H	111 x 71 x 69 cm	Ladekapazität	650 kg
Volumen	500 Liter	Statisch stapelbar	1+5
Ausführung	Standard	Dynamisch stapelbar	2
Zusammengesetzt aus	1 IBC 1 Stülpdeckel	Farbe	Grundkörper, Stirn- und Seitenwand: Silbergrau ähnlich RAL 7001 Anbauteile wie z.B. Drehriegel, Scharniere: Verkehrsrot ähnlich RAL 3020 Kufen: Verkehrsschwarz ähnlich RAL 9017 oder Anthrazitgrau ähnlich RAL 7016 (je nach Verfügbarkeit)
Höhe geklappt	43 cm	Hinweis	nicht UV- und wetterecht
Nutzhöhe	69 cm	Lieferumfang	inklusive Auslaufklappe AK-IBC, Befestigungsclip C-Clip und 10 Steckplomben PB

Identifizierte Risiken und Sicherheitsinformationen

Die folgenden potenziellen Risiken wurden bei der Nutzung des Produkts identifiziert:

- Materialbruch bei Überbelastung oder falscher Handhabung mit einem einhergehenden Risiko für Schnittverletzungen*1
- Verletzungsgefahr durch unsachgemäße Handhabung oder schweres Heben
- Rutschgefahr auf unebenen oder nassen Oberflächen
- Risiko von Quetschungen oder Einklemmen von Fingern und Händen*2

Risikominderungsmaßnahmen

Um die genannten Risiken zu minimieren, sollten die folgenden Sicherheitsmaßnahmen beachtet werden:

- Beachten Sie stets die maximale Belastungsgrenze des Produkts. Falls diese nicht in den Produktdetails angegeben ist, sollte sie eigenständig evaluiert werden.
- Verwenden Sie geeignete Hebe- und Transportvorrichtungen.
- Stellen Sie sicher, dass das Produkt auf einer stabilen und ebenen Fläche platziert wird.

Material- und Recyclinginformationen

Das Produkt besteht aus recyclingfähigem Material und sollte gemäß den lokalen Recyclingrichtlinien entsorgt werden.

*1 Ergänzung: Schnittverletzungsrisiko
Bei Überbelastung oder Beschädigung des Materials können scharfe

*2 Ergänzung: Quetschrisiko
Beim Gebrauch des Produkts besteht ein Risiko von Quetschungen oder Einklemmen von

Kanten entstehen, die ein Risiko für Schnittverletzungen darstellen. Um dieses Risiko zu minimieren, sollten folgende Vorsichtsmaßnahmen getroffen werden:

- Überschreiten Sie niemals die maximale Belastungsgrenze.
- Überprüfen Sie das Produkt regelmäßig auf Anzeichen von Beschädigungen oder Rissen und verwenden Sie es nicht, wenn solche Defekte vorhanden sind.
- Tragen Sie bei der Handhabung des beschädigten Produkts geeignete Schutzhandschuhe, um Ihre Hände vor scharfen Kanten zu schützen.

Fingern und Händen, insbesondere beim Stapeln sowie beim Zusammenklappen oder Aufklappen des Produkts. Dieses Risiko erhöht sich, wenn das Produkt unsachgemäß oder hastig bedient wird. Um dieses Risiko zu reduzieren, sollten folgende Maßnahmen beachtet werden:

- Halten Sie Ihre Hände und Finger von den Stapel-, falt- oder Klappmechanismen fern, während Sie das Produkt handhaben.
- Führen Sie alle Bewegungen langsam und kontrolliert aus, um ein ungewolltes Schließen des Produkts zu vermeiden.
- Nutzen Sie bei Bedarf geeignete Schutzhandschuhe, um Ihre Hände zusätzlich zu schützen.