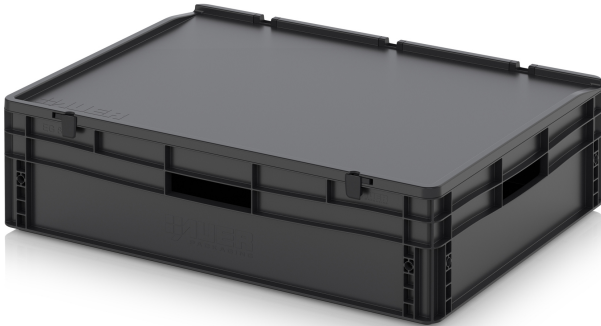


## ESD-EUROBEHÄLTER MIT SCHARNIERDECKEL ESD ED 86/22 HO



### Rundum geschützt

Der ESD-Eurobehälter mit Scharnierdeckel von AUER Packaging bietet dem Inhalt zusätzlichen Schutz. Der Deckel sowie die Scharniere sind aus dem gleichen antistatischen Material wie der Behälter gefertigt. Elektrostatische Aufladungen werden verhindert und bereits vorhandene Aufladungen zuverlässig abgeleitet.

- Elektrisch leitfähiges Material
- Alle gängigen Euroformate
- Stapelbar
- Stabile Scharniere



### DETAILS

<b>Außenmaße L x B x H</b>	80 x 60 x 23,5 cm	<b>Gewicht</b>	6,89 kg
<b>Innenmaße L x B x H</b>	76,7 x 56,7 x 19,7 cm	<b>Inhalt</b>	87 Liter
<b>Nutzbare Innenhöhe im Stapel</b>	19,7 cm	<b>Material</b>	ESD PP
<b>Seitenausführung</b>	Geschlossen	<b>Zusammengesetzt aus</b>	1 Behälter 1 Scharnierdeckel 3 Scharniere 2 Verschlusshebel
<b>Bodenausführung</b>	Glatt, geschlossen	<b>Farbe</b>	Verkehrsschwarz ähnlich RAL 9017
<b>Handgriffe Stirnseite</b>	offen	<b>Produktionshinweis</b>	Rohstoffbedingt sind Farbschwankungen nicht vermeidbar
<b>Handgriffe Längsseite</b>	offen	<b>Spez.</b>	$10^3 < 10^{10}$ Ohm/cm
		<b>Durchgangswiderstand</b>	

### Identifizierte Risiken und Sicherheitsinformationen

Die folgenden potenziellen Risiken wurden bei der Nutzung des Produkts identifiziert:

- Materialbruch bei Überbelastung oder falscher Handhabung mit einem einhergehenden Risiko für Schnittverletzungen\*<sup>1</sup>
- Verletzungsgefahr durch unsachgemäße Handhabung oder schweres Heben
- Rutschgefahr auf unebenen oder nassen Oberflächen
- Risiko von Quetschungen oder Einklemmen von Fingern und Händen\*<sup>2</sup>

### Risikominderungsmaßnahmen

Um die genannten Risiken zu minimieren, sollten die folgenden Sicherheitsmaßnahmen beachtet werden:

- Beachten Sie stets die maximale Belastungsgrenze des Produkts. Falls diese nicht in den Produktdetails angegeben ist, sollte sie eigenständig evaluiert werden.
- Verwenden Sie geeignete Hebe- und Transportvorrichtungen.
- Stellen Sie sicher, dass das Produkt auf einer stabilen und ebenen Fläche platziert wird.

### Material- und Recyclinginformationen

Das Produkt besteht aus recyclingfähigem ESD PP und sollte gemäß den lokalen Recyclingrichtlinien entsorgt werden.

\*<sup>1</sup> Ergänzung: Schnittverletzungsrisiko

Bei Überbelastung oder Beschädigung des Materials können scharfe Kanten entstehen, die ein Risiko für Schnittverletzungen darstellen. Um dieses Risiko zu minimieren, sollten folgende Vorsichtsmaßnahmen getroffen werden:

- Überschreiten Sie niemals die maximale Belastungsgrenze.
- Überprüfen Sie das Produkt regelmäßig auf Anzeichen von Beschädigungen oder Rissen und verwenden Sie es nicht, wenn solche Defekte vorhanden sind.
- Tragen Sie bei der Handhabung des beschädigten Produkts geeignete Schutzhandschuhe, um Ihre Hände vor scharfen Kanten zu schützen.

\*<sup>2</sup> Ergänzung: Quetschrisiko

Beim Gebrauch des Produkts besteht ein Risiko von Quetschungen oder Einklemmen von Fingern und Händen, insbesondere beim Stapeln sowie beim Zusammenklappen oder Aufklappen des Produkts. Dieses Risiko erhöht sich, wenn das Produkt unsachgemäß oder hastig bedient wird. Um dieses Risiko zu reduzieren, sollten folgende Maßnahmen beachtet werden:

- Halten Sie Ihre Hände und Finger von den Stapel-, falt- oder Klappmechanismen fern, während Sie das Produkt handhaben.
- Führen Sie alle Bewegungen langsam und kontrolliert aus, um ein ungewolltes Schließen des Produkts zu vermeiden.
- Nutzen Sie bei Bedarf geeignete Schutzhandschuhe, um Ihre Hände zusätzlich zu



schützen.