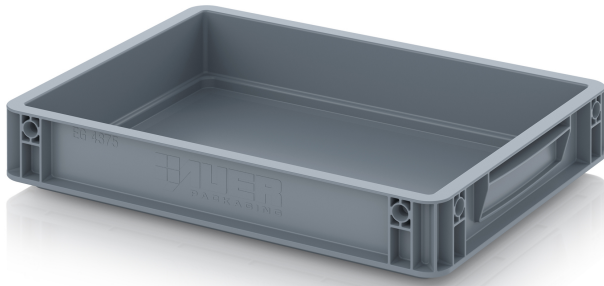


## EUROBEHÄLTER GESCHLOSSEN EG 43/75 HG VB



### Ordnung nach Maß

Der geschlossene Eurobehälter von AUER Packaging besticht durch sein einzigartiges, schlichtes Design und seine hohe Stabilität. Die Robustheit und das hochwertige Material machen diese Eurobox besonders langlebig und damit wirtschaftlich.

- Säure- und Laugen-unempfindlich
- Alle gängigen Euroformate
- Kälte- und hitzebeständig
- Für Förderanlagen geeignet (Angabe ohne Gewähr. Wir empfehlen, die Funktion vorab zu testen.)



### DETAILS

<b>Außenmaße L x B x H</b>	40 x 30 x 7,5 cm	<b>Handgriffe Längsseite</b>	geschlossen
<b>Innenmaße L x B x H</b>	37 x 27 x 5,5 cm	<b>Volumen</b>	10 Liter
<b>Nutzbare Innenhöhe im Stapel</b>	48 mm	<b>Gewicht</b>	740 g
<b>Seitenausführung</b>	Geschlossen	<b>Material</b>	PP
<b>Bodenausführung</b>	Verstärkt, geschlossen	<b>Produktionshinweis</b>	Rohstoffbedingt sind Farbschwankungen nicht vermeidbar
<b>Handgriffe Stirnseite</b>	geschlossen	<b>Farbe</b>	Silbergrau ähnlich RAL 7001

### Identifizierte Risiken und Sicherheitsinformationen

Die folgenden potenziellen Risiken wurden bei der Nutzung des Produkts identifiziert:

- Materialbruch bei Überbelastung oder falscher Handhabung mit einem einhergehenden Risiko für Schnittverletzungen\*<sup>1</sup>
- Verletzungsgefahr durch unsachgemäße Handhabung oder schweres Heben
- Rutschgefahr auf unebenen oder nassen Oberflächen
- Risiko von Quetschungen oder Einklemmen von Fingern und Händen\*<sup>2</sup>

### Risikominderungsmaßnahmen

Um die genannten Risiken zu minimieren, sollten die folgenden Sicherheitsmaßnahmen beachtet werden:

- Beachten Sie stets die maximale Belastungsgrenze des Produkts. Falls diese nicht in den Produktdetails angegeben ist, sollte sie eigenständig evaluiert werden.
- Verwenden Sie geeignete Hebe- und Transportvorrichtungen.
- Stellen Sie sicher, dass das Produkt auf einer stabilen und ebenen Fläche platziert wird.

### Material- und Recyclinginformationen

Das Produkt besteht aus recyclingfähigem PP und sollte gemäß den lokalen Recyclingrichtlinien entsorgt werden.

\*<sup>1</sup> Ergänzung: Schnittverletzungsrisiko

Bei Überbelastung oder Beschädigung des Materials können scharfe Kanten entstehen, die ein Risiko für Schnittverletzungen darstellen. Um dieses Risiko zu minimieren, sollten folgende Vorsichtsmaßnahmen getroffen werden:

- Überschreiten Sie niemals die maximale Belastungsgrenze.
- Überprüfen Sie das Produkt regelmäßig auf Anzeichen von Beschädigungen oder Rissen und verwenden Sie es nicht, wenn solche Defekte vorhanden sind.
- Tragen Sie bei der Handhabung des beschädigten Produkts geeignete Schutzhandschuhe, um Ihre Hände vor scharfen Kanten zu schützen.

\*<sup>2</sup> Ergänzung: Quetschrisiko

Beim Gebrauch des Produkts besteht ein Risiko von Quetschungen oder Einklemmen von Fingern und Händen, insbesondere beim Stapeln sowie beim Zusammenklappen oder Aufklappen des Produkts. Dieses Risiko erhöht sich, wenn das Produkt unsachgemäß oder hastig bedient wird. Um dieses Risiko zu reduzieren, sollten folgende Maßnahmen beachtet werden:

- Halten Sie Ihre Hände und Finger von den Stapel-, falt- oder Klappmechanismen fern, während Sie das Produkt handhaben.
- Führen Sie alle Bewegungen langsam und kontrolliert aus, um ein ungewolltes Schließen des Produkts zu vermeiden.
- Nutzen Sie bei Bedarf geeignete Schutzhandschuhe, um Ihre Hände zusätzlich zu schützen.