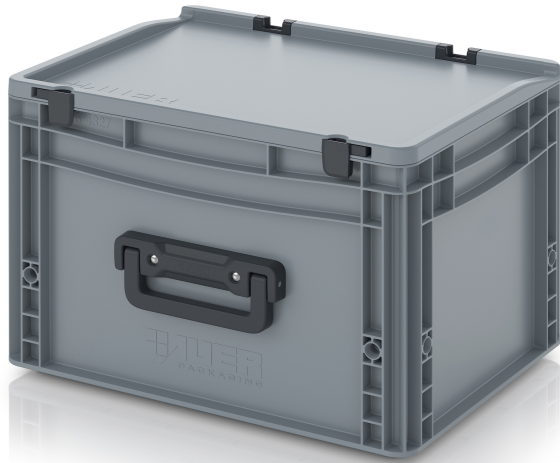


EUROBEHÄLTER KOFFER 2GL ED 43/27 HG 2GL



Alleskönner mit Griff

Der Eurobehälter Koffer von AUER Packaging sorgt durch praktische Griffe für ein sicheres und komfortables Tragen des Behälters – auch bei schwerem Inhalt. Zur Sicherung des Inhalts kann der Deckel mit zwei Scharnieren sowie zwei Schnappverschlüssen verriegelt werden.

- Auch mit Deckel stapelbar
- Geschlossene Grifflöcher
- Mehrere Griff-Varianten
- Besonders robust



DETAILS

Außenmaße L x B x H	40 x 30 x 28,5 cm
Innenmaße L x B x H	37 x 27 x 24,7 cm
Nutzbare Innenhöhe im Stapel	24,7 cm
Seitenausführung	Geschlossen
Bodenausführung	Glatt, geschlossen
Handgriffe	geschlossen
Volumen	26 Liter

Gewicht	2,01 kg
Hinweis	Neues Design: Handgriff mit Radius; Bodenausführung Glatt
Material	PP
Produktionshinweis	Rohstoffbedingt sind Farbschwankungen nicht vermeidbar
Farbe	Behälter, Deckel: Silbergrau ähnlich RAL 7001 Scharniere und Verschlüsse, Griff: Verkehrsschwarz ähnlich RAL 9017
Zusammengesetzt aus	1x ED 43/27 HG 2x E KG G

Identifizierte Risiken und Sicherheitsinformationen

Die folgenden potenziellen Risiken wurden bei der Nutzung des Produkts identifiziert:

- Materialbruch bei Überbelastung oder falscher Handhabung mit einem einhergehenden Risiko für Schnittverletzungen*¹
- Verletzungsgefahr durch unsachgemäße Handhabung oder schweres Heben
- Rutschgefahr auf unebenen oder nassen Oberflächen
- Risiko von Quetschungen oder Einklemmen von Fingern und Händen*²

Risikominderungsmaßnahmen

Um die genannten Risiken zu minimieren, sollten die folgenden Sicherheitsmaßnahmen beachtet werden:

- Beachten Sie stets die maximale Belastungsgrenze des Produkts. Falls diese nicht in den Produktdetails angegeben ist, sollte sie eigenständig evaluiert werden.
- Verwenden Sie geeignete Hebe- und Transportvorrichtungen.
- Stellen Sie sicher, dass das Produkt auf einer stabilen und ebenen Fläche platziert wird.

Material- und Recyclinginformationen

Das Produkt besteht aus recyclingfähigem PP und sollte gemäß den lokalen Recyclingrichtlinien entsorgt werden.

*¹ Ergänzung: Schnittverletzungsrisiko

Bei Überbelastung oder Beschädigung des Materials können scharfe Kanten entstehen, die ein Risiko für Schnittverletzungen darstellen. Um dieses Risiko zu minimieren, sollten folgende Vorsichtsmaßnahmen getroffen werden:

- Überschreiten Sie niemals die maximale Belastungsgrenze.
- Überprüfen Sie das Produkt regelmäßig auf Anzeichen von Beschädigungen oder Rissen und verwenden Sie es nicht, wenn

*² Ergänzung: Quetschrisiko

Beim Gebrauch des Produkts besteht ein Risiko von Quetschungen oder Einklemmen von Fingern und Händen, insbesondere beim Stapeln sowie beim Zusammenklappen oder Aufklappen des Produkts. Dieses Risiko erhöht sich, wenn das Produkt unsachgemäß oder hastig bedient wird. Um dieses Risiko zu reduzieren, sollten folgende Maßnahmen beachtet werden:

- Halten Sie Ihre Hände und Finger von den Stapel-, falt- oder Klappmechanismen fern, während Sie das Produkt handhaben.



solche Defekte vorhanden sind.

- Tragen Sie bei der Handhabung des beschädigten Produkts geeignete Schutzhandschuhe, um Ihre Hände vor scharfen Kanten zu schützen.

- Führen Sie alle Bewegungen langsam und kontrolliert aus, um ein ungewolltes Schließen des Produkts zu vermeiden.
- Nutzen Sie bei Bedarf geeignete Schutzhandschuhe, um Ihre Hände zusätzlich zu schützen.