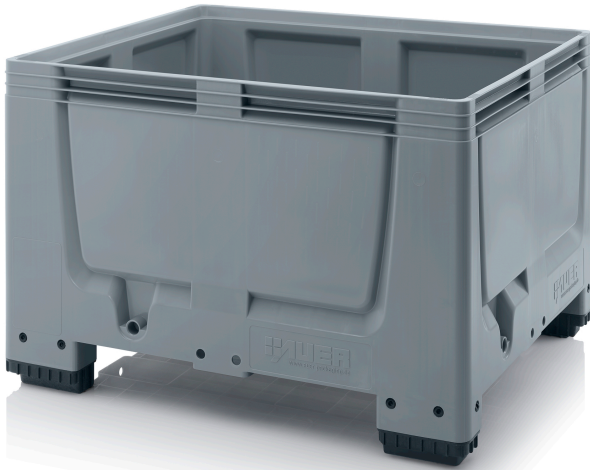


BIG BOXEN GESCHLOSSEN BBG 1210



Robust im Großformat

Die geschlossene Big Box von AUER Packaging zeichnet sich durch ihre robuste Bauweise und die geschlossenen Seitenwände aus. Sie ist an ISO- und EURO-Formate angepasst und eignet sich aufgrund des großen Fassungsvermögens besonders zur Lagerung und dem Transport von sperrigen, schweren Gütern.

- ISO- und EURO-Formate
- Wahlweise mit Kufen, Füßen oder Rädern
- Leicht zu reinigen



DETAILS

Außenmaße L x B x H	120 x 100 x 79 cm	Gewicht	34,39 kg
Innenmaße L x B x H	111 x 91 x 61 cm	Hinweis	nicht für Flüssigkeiten geeignet
Ausführung	Boden und Seiten geschlossen 4 Füße	Farbe	Grundkörper: Silbergrau ähnlich RAL 7001 Füße: Verkehrsschwarz ähnlich RAL 9017
Material	1 A Neumaterial HD-PE	Stapelhöhe	76 cm
Volumen	670 Liter		

Identifizierte Risiken und Sicherheitsinformationen

Die folgenden potenziellen Risiken wurden bei der Nutzung des Produkts identifiziert:

- Materialbruch bei Überbelastung oder falscher Handhabung mit einem einhergehenden Risiko für Schnittverletzungen*1
- Verletzungsgefahr durch unsachgemäße Handhabung oder schweres Heben
- Rutschgefahr auf unebenen oder nassen Oberflächen
- Risiko von Quetschungen oder Einklemmen von Fingern und Händen*2

Risikominderungsmaßnahmen

Um die genannten Risiken zu minimieren, sollten die folgenden Sicherheitsmaßnahmen beachtet werden:

- Beachten Sie stets die maximale Belastungsgrenze des Produkts. Falls diese nicht in den Produktdetails angegeben ist, sollte sie eigenständig evaluiert werden.
- Verwenden Sie geeignete Hebe- und Transportvorrichtungen.
- Stellen Sie sicher, dass das Produkt auf einer stabilen und ebenen Fläche platziert wird.

Material- und Recyclinginformationen

Das Produkt besteht aus recyclingfähigem HD-PE und sollte gemäß den lokalen Recyclingrichtlinien entsorgt werden.

*1 Ergänzung: Schnittverletzungsrisiko

Bei Überbelastung oder Beschädigung des Materials können scharfe Kanten entstehen, die ein Risiko für Schnittverletzungen darstellen. Um dieses Risiko zu minimieren, sollten folgende Vorsichtsmaßnahmen getroffen werden:

- Überschreiten Sie niemals die maximale Belastungsgrenze.
- Überprüfen Sie das Produkt regelmäßig auf Anzeichen von Beschädigungen oder Rissen und verwenden Sie es nicht, wenn solche Defekte vorhanden sind.
- Tragen Sie bei der Handhabung des beschädigten Produkts geeignete Schutzhandschuhe, um Ihre Hände vor scharfen Kanten zu schützen.

*2 Ergänzung: Quetschrisiko

Beim Gebrauch des Produkts besteht ein Risiko von Quetschungen oder Einklemmen von Fingern und Händen, insbesondere beim Stapeln sowie beim Zusammenklappen oder Aufklappen des Produkts. Dieses Risiko erhöht sich, wenn das Produkt unsachgemäß oder hastig bedient wird. Um dieses Risiko zu reduzieren, sollten folgende Maßnahmen beachtet werden:

- Halten Sie Ihre Hände und Finger von den Stapel-, Falt- oder Klappmechanismen fern, während Sie das Produkt handhaben.
- Führen Sie alle Bewegungen langsam und kontrolliert aus, um ein ungewolltes Schließen des Produkts zu vermeiden.
- Nutzen Sie bei Bedarf geeignete Schutzhandschuhe, um Ihre Hände zusätzlich zu schützen.