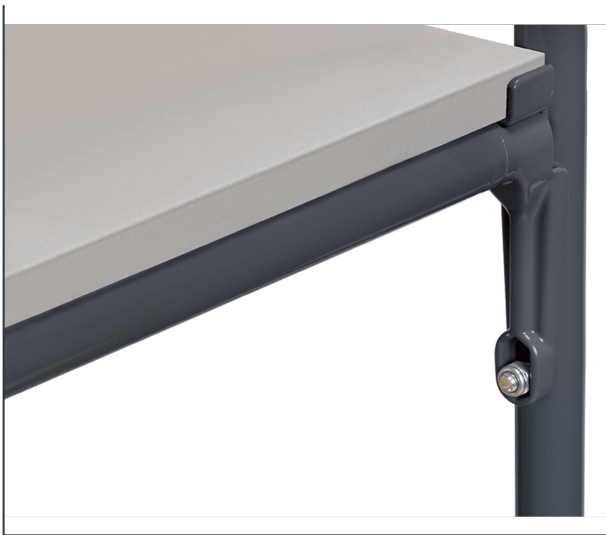



Transportgeräte

Artikeldatenblatt

Art.-Nr.: E8102VK/7016 Versteifungsstreben für Etagenwagen



Stabilisieren den Aufbau und erhöhen die Tragkraft der Einlegeböden. 1 Paar wird pro Wagen mitgeliefert. Die Tragkraft pro Boden 150 kg anstatt 90 kg. Der Boden, der über den Versteifungsstreben liegt, trägt durch die Unterstützung 150 kg.

Technische Details:



Gesamtlänge (mm)	1000
Gesamtbreite (mm)	28
Gewicht (kg)	2,5
Ursprungsland	Deutschland
Garantie (Jahre)	10
Zolltarifnummer	8716800000
GTIN	4017976244891